

Mapeplan[®] WT



Vízszigetelő műanyag lemez víztározókhoz



TERMÉKLEÍRÁS

A **Mapeplan[®] WT** jó minőségű nyersanyagokból álló PVC-P-ből egy fázisban többrétegű gyártási folyamat során készített, műanyag vízszigetelő lemez. A **Mapeplan[®] WT** megfelel az MSZ EN 13361 és MSZ EN 13362 szabványnak.

ALKALMAZÁSI TERÜLET

A **Mapeplan[®] WT** alkalmas víztározó medencék és csatornák vízszigetelésére. UV sugárzás álló, és kitehető bármilyen időjárási körülménynek.

SZABVÁNYOK ÉS TANÚSÍTÁSOK

MSZ EN 13361 és MSZ EN 13362 szabványok szerinti CE jelölés
MSZ EN ISO 9001 szabvány Minőségirányítási rendszerek
MSZ EN ISO 14001 szabvány Környezetközpontú irányítási rendszerek



MŰSZAKI JELLEMZŐK

A **Mapeplan[®] WT** kitűnő minőségű termék; szilárdsága nagyon jó, megmunkálhatósága és hegeszthetősége a lehető legjobb.

- Könnyen bedolgozható és hegeszthető
- Megfelelő védelmet nyújt a mikrobiológiai támadások ellen és áthatolhatatlan a gyökerek számára
- Nagyszilárdságú
- Alacsony hőmérsékleten is kitűnően rugalmas
- Kitűnően öregedésálló
- Kitűnően UV sugárzás- és időjárásálló
- Az emberi egészségre és a környezetre veszélyes anyagok illetve maró összetevők nélküli.

KISZERELÉS

| | |
|------------------|---|
| RAKLAPOK | A raklapok 14 db tekercset tartalmaznak |
| TEKERCSHOSSZ | 20 m |
| TEKERCSSZÉLESSÉG | 2,10 m |

ELTARTHATÓ

Vízszintes helyzetben, a napsütéstől, rossz időtől védett, száraz helyen.

AZ ELŐKÉSZÍTÉS ÉS AZ ALKALMAZÁS SORÁN BETARTANDÓ BIZTONSÁGI ELŐÍRÁSOK

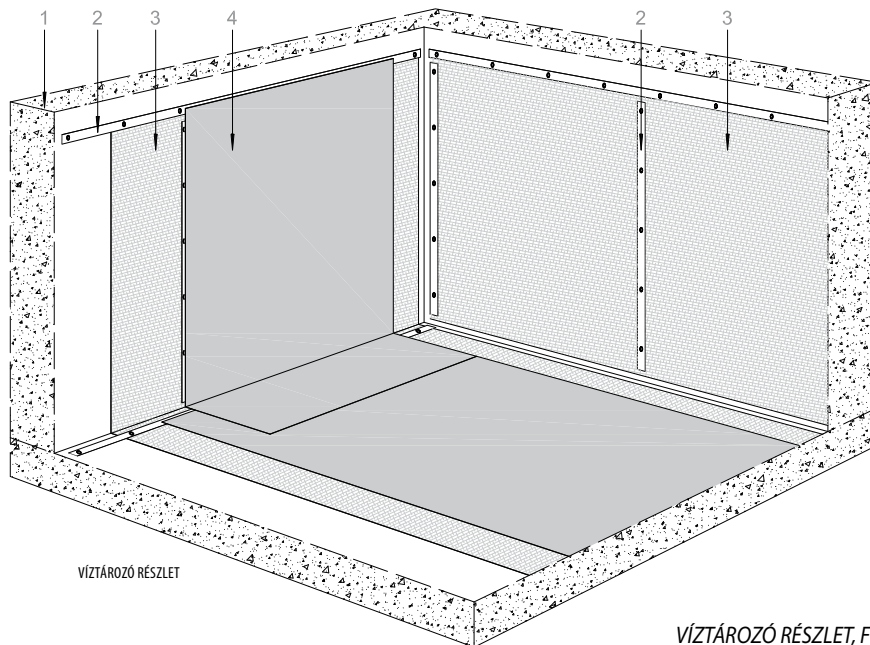
A **Mapeplan[®] WT** a készítmények jelenleg érvényes besorolása szerint nem veszélyes anyag. Ezért a Biztonsági Adatlap beszerzése nem kötelező a vásárláshoz, szállításhoz és felhasználáshoz. Az alkalmazás során betartandó óvintézkedések: ha a terméket zárt térben alkalmazza, biztosítsa a helyiség megfelelő szellőzését!

| MŰSZAKI ADATOK | | | | | |
|---|---|---|---|---|--|
| TERMÉKAZONOSÍTÓ ADATOK | | | | | |
| Termék | PVC-P-ből egy fázisban többrétegű gyártási folyamat során készített, belső erősítés nélküli vízszigetelő lemez. | | | | |
| Szín | fedőréteg: világosszürke alsó réteg: világosszürke | | | | |
| Európai szabvány | MSZ EN 13361 és MSZ EN 13362 | | | | |
| JELLEMZŐK | Mapeplan® WT 12 | Mapeplan® WT 15 | Mapeplan® WT 18 | Mapeplan® WT 20 | |
| Vastagság (mm): EN 1849-2 | 1,2 (-5/+10%) | 1,5 (-5/+10%) | 1,8 (-5/+10%) | 2,0 (-5/+10%) | |
| Felülettömeg (kg/m²): EN 1849-2 | 1,5 (-5/+10%) | 1,8 (-5/+10%) | 2,2 (-5/+10%) | 2,5 (-5/+10%) | |
| Hossz (m) EN 1848-2 | 20 (-0/+5%) | 20 (-0/+5%) | 20 (-0/+5%) | 20 (-0/+5%) | |
| Szélesség (m) EN 1848-2 | 2,10 (-0,5/+1%) | 2,10 (-0,5/+1%) | 2,10 (-0,5/+1%) | 2,10 (-0,5/+1%) | |
| JELLEMZŐK | Mapeplan® WT 12 | Mapeplan® WT 15 | Mapeplan® WT 18 | Mapeplan® WT 20 | |
| Folyadékáteresztő képesség (vízzáróság) MSZ EN 14150 | < 10 ⁻⁷ m³ x m ⁻² x d ⁻¹ | < 10 ⁻⁷ m³ x m ⁻² x d ⁻¹ | < 10 ⁻⁷ m³ x m ⁻² x d ⁻¹ | < 10 ⁻⁷ m³ x m ⁻² x d ⁻¹ | |
| Húzószilárdság MSZ EN ISO 527 (N/mm²) | ≥ 15 (+/- 2) | ≥ 15 (+/- 2) | ≥ 15 (+/- 2) | ≥ 15 (+/- 2) | |
| Szakadási nyúlás MSZ EN ISO 527 (%) | ≥ 250 | ≥ 250 | ≥ 250 | ≥ 250 | |
| Ellenállás statikus átszakításnak MSZ EN ISO 12236 (kN) | 1,5 (+/- 0,4) | 1,8 (+/- 0,4) | 2,0 (+/- 0,4) | 2,5 (+/- 0,4) | |
| Repedésállóság prEN 14151 (%) | ≥ 50 | ≥ 50 | ≥ 50 | ≥ 50 | |
| Továbbszakítási szakítószilárdság! - hosszirányú - keresztirányú MSZ EN 12310-2 (kN/m) | ≥ 40 ≥ 40 | ≥ 40 ≥ 40 | ≥ 40 ≥ 40 | ≥ 40 ≥ 40 | |
| Hideghajlíthatóság MSZ EN 495-5 (°C) | ≤ -25 | ≤ -25 | ≤ -25 | ≤ -25 | |
| Hőtágulás ASTM D 696-91 (1/K) | 190 x 10 ⁻⁶ (+/- 30) | 190 x 10 ⁻⁶ (+/- 30) | 190 x 10 ⁻⁶ (+/- 30) | 190 x 10 ⁻⁶ (+/- 30) | |
| Időjárással szembeni ellenállás (töltődés és nyúlás szakadásig) MSZ EN 12224 (%) | ≥ 75 | ≥ 75 | ≥ 75 | ≥ 75 | |
| Mikrobiológiai ellenállás (töltődés-változás és nyúlás szakadásig) MSZ EN 12225 (%) | ≤ 15 / ≤ 15 | ≤ 15 / ≤ 15 | ≤ 15 / ≤ 15 | ≤ 15 / ≤ 15 | |
| Oxidációval szembeni ellenállás (töltődés-változás és nyúlás szakadásig) MSZ EN 12225 (%) | ≤ 25 / ≤ 25 | ≤ 25 / ≤ 25 | ≤ 25 / ≤ 25 | ≤ 25 / ≤ 25 | |
| Környezeti feszültség repedéssel szembeni ellenállás ASTM D 5397-99 (óra) | NPD (csak a TPO/FPO vízszigeteléseknél jelentős) | NPD (csak a TPO/FPO vízszigeteléseknél jelentős) | NPD (csak a TPO/FPO vízszigeteléseknél jelentős) | NPD (csak a TPO/FPO vízszigeteléseknél jelentős) | |
| Átázással szembeni ellenállás, A típus (húzószilárdság változás) MSZ EN 14415 (%) | ≤ 15 | ≤ 15 | ≤ 15 | ≤ 15 | |
| Átázással szembeni ellenállás, B típus (szakadási nyúlás változás) MSZ EN 14415 (%) | ≤ 15 | ≤ 15 | ≤ 15 | ≤ 15 | |
| Átázással szembeni ellenállás, C típus (szakadási nyúlás változás) MSZ EN 14415 (%) | NPD | NPD | NPD | NPD | |
| A gyökérzet behatolásával szembeni ellenálló képesség UNI CEN/TS 14416 | alkalmazkodó | alkalmazkodó | alkalmazkodó | alkalmazkodó | |

MAPEPLAN® ESZKÖZÖK

- Mapeplan®, fóliabádóg
- Mapeplan® Cleaner, tisztítófolyadék
- Mapeplan®, különleges előregyártott elemek

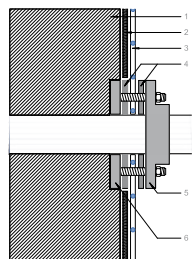
MAPEPLAN® WT FEKTETÉSE



VÍZTÁROZÓ RÉSZLET

VÍZTÁROZÓ RÉSZLET, FELIRAT

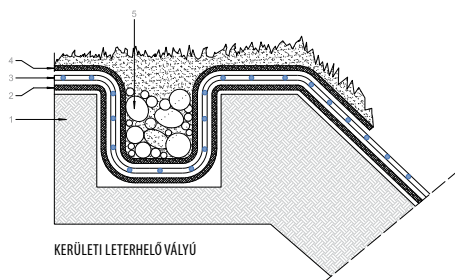
1. Aljzat
2. Mapeplan® szalag profil rögzítő elem
3. Polydren PP 500 g/m² szabályozó réteg
4. Mapeplan® WT vízszigetelés, vízszigetelő réteg



CSŐÁTTÖRÉS

CSŐÁTTÖRÉS, FELIRAT

1. Aljzat
2. Polydren PP 500 g/m² szabályozó réteg
3. Mapeplan® WT vízszigetelés, vízszigetelő réteg
4. Gallér
5. Ellenzorító karima
6. Karima acél beállító menetes szárral



KERÜLETI LETERHELŐ VÁLYÚ

KERÜLETI LETERHELŐ VÁLYÚ, FELIRAT

1. Aljzat
2. Polydren PP 500 g/m² szabályozó réteg
3. Mapeplan® WT vízszigetelés, vízszigetelő réteg
4. Polydren PP 500 g/m² védőréteg
5. Leterhelés

A termék műszaki részletei hozzáférhetők a műszaki könyvben.

A termékre vonatkozó referenciák kérés esetén rendelkezésre állnak, illetve hozzáférhetők a MAPEI és a Polyglass www.mapei.it, www.mapei.com és www.polyglass.com honlapokon

**Mapeplan®
WT**



MAPEPLAN range is produced by:



Registered Office - Viale Jenner, 4 - 20159 MILANO

**Head Office - Via dell'Artigianato, 34 - 31047 Ponte di Piave (TV) - Italia
Tel. +39 04227547 - Fax +39 0422854118 - www.polyglass.com - info@polyglass.it**

We reserve the right to change at any time, without prior notice.

Any reproduction of texts, photos, images of this material is forbidden and may be pursued by law.