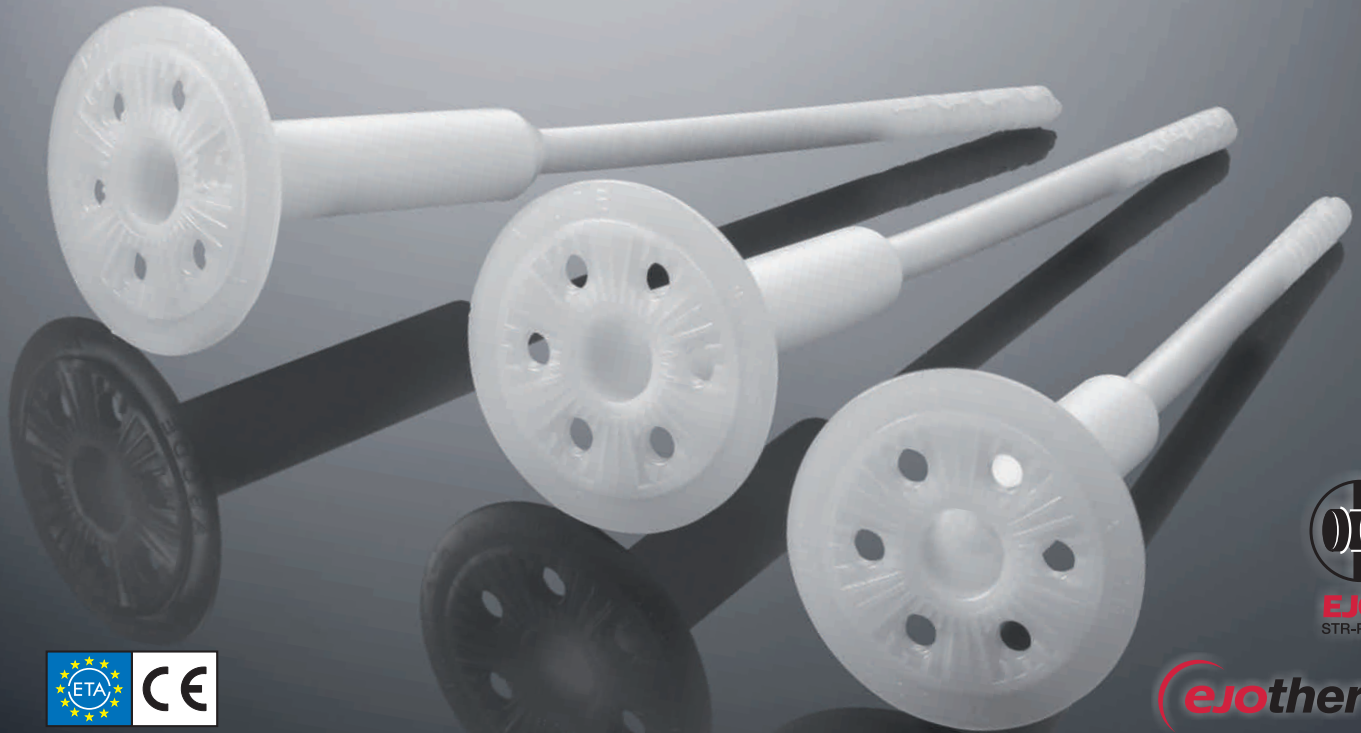


ejothem STR U 2G

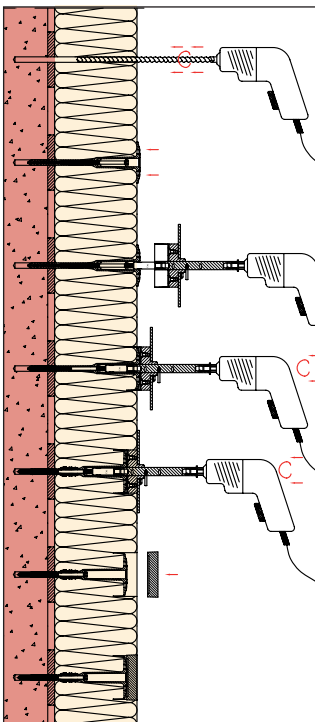
Univerzális csavaros dűbel ETA engedéllyel
önsüllyesztő és felületszerelt alkalmazásra



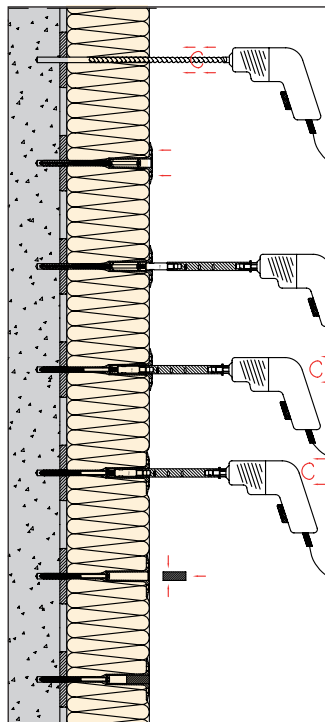
Homlokzati hőszigetelő lapok rögzítése



Beépítés



Süllyesztett beépítés az
önsüllyesztő STR elv szerint
ejothem STR-pogáccsával



Felületszerelt beépítés
ejothem STR-dugóval

Előnyök

- ❑ Minden felhasználási kategóriában engedélyezett
- ❑ EJOT önsüllyesztő STR-elv ejothem STR-pogáccsával a homogén felületekért és az egyenletes vakolat-rétegvastagságért – egyszerű és gyors, marás- és pormentes
- ❑ Akár 40%-kal gyorsabb telepítés
- ❑ Csökkentett hőhidhatás (0,001 W/K)
- ❑ Lehetőség a felületszerelt alkalmazásra, ejothem STR-dugóval
- ❑ A legkisebb rögzítési mélység és a legnagyobb terhelhetőség – maximális biztonság, kedvező beépítési darabszám mellett
- ❑ Tartós préselő hatás – tartós biztonság
- ❑ Előszerelt csavar a gyors beépíthetőségért
- ❑ 100%-os önellenőrző funkció: a tányér besüllyesztésének megtörténte azonnal jelzi a biztos rögzülést

ejotherm STR U 2G

Univerzális csavaros dűbel ETA engedéllyel
önsüllyesztő és felületszerelt alkalmazásra

Homlokzati hőszigetelő lapok rögzítése

Műszaki adatok

Dűbelátmérő	8 mm
Tányérátmérő	60 mm
Furatmélység süllyesztett szerelésnél $h_1 \geq$	50 mm (90 mm)
Furatmélység felületszerelt alkalmazásnál $h_2 \geq$	35 mm (75 mm)
Rögzítési mélység $h_{ef} \geq$	25 mm (65 mm)
Csavarfejkialakítás	TORX T30
Pontszerű hőhídvesztési tényező (χ) süllyesztett szereléssel	0,001 W/K
Pontszerű hőhídvesztési tényező (χ) felületszerelt alkalmazással	0,002 W/K
Felhasználási kategóriák (ETA*)	A, B, C, D, E
Európai műszaki engedély	ETA-04/0023

A zárójelben lévő értékek pórusbetonban történő alkalmazásra vonatkoznak.
(E felhasználási kategória)

*Az ÖNORM B 6124 szerint megfelelő betonra, tömör- és üreges téglára.

Jellemző terhelési értékek

A Normál beton C 12/15 az EN 206-1 szerint	1,5 kN
A Normál beton C 16/20 - C 50/60 az EN 206-1 szerint	1,5 kN
A Beton panelkéreg C16/20 - C50/60-as betonból	1,5 kN
B Tömör tégl (Mz) a DIN 105 szerint	1,5 kN
B Mészhomok tömör tégl (KS) a DIN EN 106 szerint	1,5 kN
D Könnyűbeton tömör tégl (V) a DIN 18152 szerint	0,6 kN
C Üreges tégl (Hlz) a DIN 105 szerint	1,2 kN
C Üreges tégl (Hlz) az ÖNORM B 6124 szerint	0,75 kN
C Mészhomok üreges tégl (KSL) a DIN EN 106 szerint	1,5 kN
C Üreges blokktegl könnyűbetonból (HbL) a DIN 18151 szerint	0,6 kN
D Könnyű-adalékanyag beton (LAC)	0,9 kN
E Pórusbeton P2 - P7	0,75 kN

A megengedett terheléseknél a mindenkor nemzeti biztonsági tényezőt kell figyelembe venni.
Kérjük az engedélyben megadott értékek betartását!

Méret táblázat

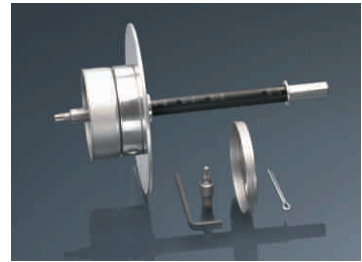
Felhasználási kategória A-D		Felhasználási kategória E		Megnevezés és méret (mm)	Felhasználási kategória A-D		Felhasználási kategória E		Megnevezés és méret (mm)
Szigetelőlap (mm)	Új fal ¹⁾	Régi fal ²⁾	Szigetelőlap (mm)		Új fal ¹⁾	Régi fal ²⁾	Szigetelőlap (mm)	Új fal ¹⁾	
80	60 ³⁾	-	-	ejotherm STR U 2G 115	280	260	240	220	ejotherm STR U 2G 315
100	80	60 ³⁾	-	ejotherm STR U 2G 135	300	280	260	240	ejotherm STR U 2G 335
120	100	80	60 ³⁾	ejotherm STR U 2G 155	320	300	280	260	ejotherm STR U 2G 355
140	120	100	80	ejotherm STR U 2G 175	340	320	300	280	ejotherm STR U 2G 375
160	140	120	100	ejotherm STR U 2G 195	360	340	320	300	ejotherm STR U 2G 395
180	160	140	120	ejotherm STR U 2G 215	380	360	340	320	ejotherm STR U 2G 415
200	180	160	140	ejotherm STR U 2G 235	400	380	360	340	ejotherm STR U 2G 435
220	200	180	160	ejotherm STR U 2G 255	420	400	380	360	ejotherm STR U 2G 455
240	220	200	180	ejotherm STR U 2G 275					
260	240	220	200	ejotherm STR U 2G 295					

Tartozékok

Az **ejotherm STR U 2G** termékcsoporthoz átfogó tartozékprogrammal állunk az Önök rendelkezésére:

ejotherm STR 2G telepítőszerszám

speciális, állítható szerszám az önsüllyesztő szereléshez



ejotherm STR-pogácsák és záródugók



EJOT **VT 90** és **SBL 140 plus** típusjelű kiegészítő tányérok



¹⁾ 10 mm ragasztóvastagsággal számolva ²⁾ 10 mm ragasztóvastagsággal és 20 mm régi vakolattal számolva ³⁾ Csak felületszerelt módban alkalmazható

Megjegyzés: a dűbel ejotherm STR-pogácsával, vagy ejotherm STR-dugóval társítva alkalmazandó.