

## DELTA®-FLORAXX TOP

Geotextíliával kasírozott vízmegtartó drénlemez a tökéletes zöldtetőkhöz.



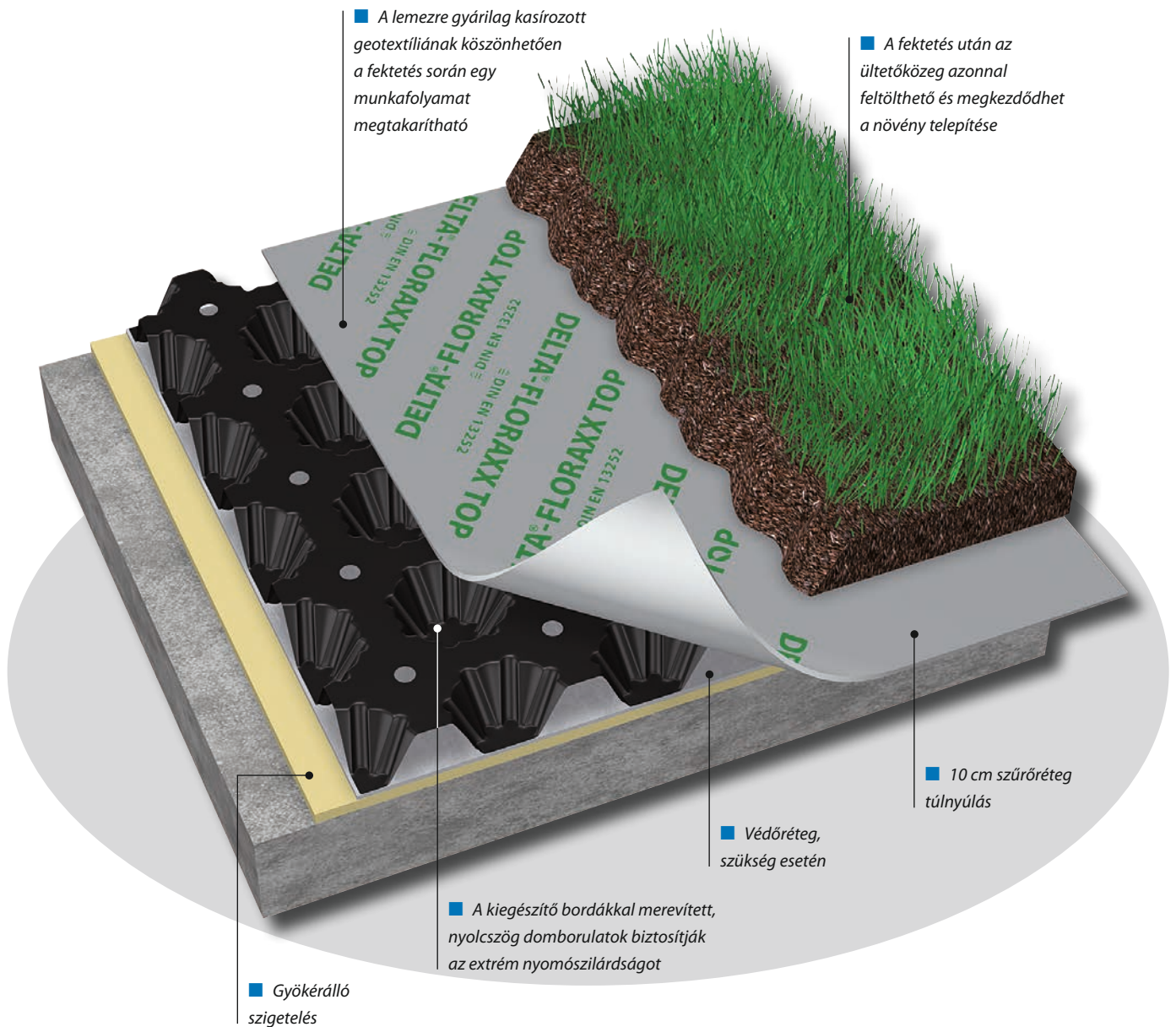
Magas nyomószilárdság az új nyolcszögű profilnak köszönhetően. Vízvezetés, vízmegtartás, és szűrőréteg egy lemezben. Könnyű és gyors fektethetőség.

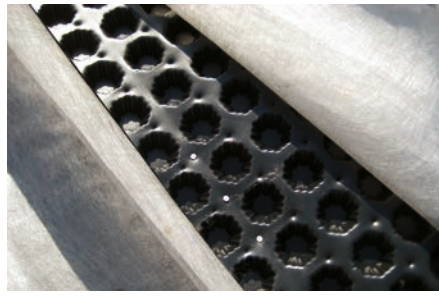


Minden zöldtető biztos alapja

# DELTA®-FLORAXX TOP

**3 réteg egy lemezben. Megújult domborulat struktúra. Kimagasló nyomószilárdság.**



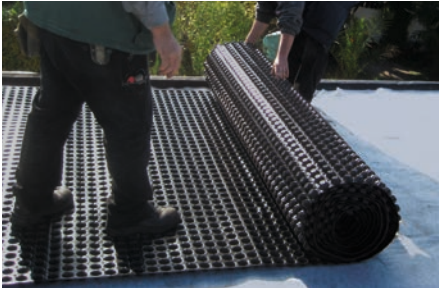


- Egy perforált HDPE lemez és egy gyárilag rákasírozott PP geotextília ideális kombinációja.
- Különösen nagy, 200 kN/m<sup>2</sup>-es nyomószilárdság és megnövelt vízmegtartó képesség a 20 mm magas, megújult oktagon domborulatformának köszönhetően.
- Fektetés után a felső oldali geotextíliára azonnal feltölthető az ültetőközeg, ezáltal egy munkafolyamat megtakarítható.
- A gyárilag 2 rétegből álló anyagnak köszönhetően a geotextília nem tud elcsúszni, elmozdulni az alapról, erős szél esetén sem, ami egy külön réteggént fektetett geotextíliánál problémát okozhat.
- Vízmegtartó lemez, 7 l/m<sup>2</sup> kapacitással, ami szükséges lehet csapadékszegény időszakban.
- Páranyitott (S<sub>D</sub>-érték: 0,4 m), így fordított tető esetében is alkalmazható.
- CE minősítésű az MSZ EN 13252 szabvány szerint, és megfelel a Zöldtetők Tervezési és Kivitelezési Irányelve c. kiadvány előírásainak.
- 2 m széles tekercsek, 10 cm-es szűrőréteg túlnyúlással.
- Nagy vízvezetési hosszakat tesz lehetővé.
- A rendszerhez tartozó, és gyárilag a rendszerhez csomagolt DELTA®-FLORAXX TOP PATENT segítségével a lemezek könnyen és gyorsan egymáshoz rögzíthetők.

### A legfontosabbak röviden:

<b>Anyag</b>	Perforált, HDPE dombornyomott lemez, PP geotextíliával kasírozva (DELTA®-FLORAXX TOP) Perforált, HDPE dombornyomott lemez (DELTA®-FLORAXX).
<b>Dombormagasság</b>	kb. 20 mm
<b>Levegőmennyiség a domborulatok között</b>	kb. 14 l/m <sup>2</sup>
<b>Nyomószilárdság</b>	kb. 200 kN/m <sup>2</sup> (EN ISO 604)
<b>Vízszintes vízáteresztő képesség</b>	kb. 10 x 10 <sup>-3</sup> m <sup>2</sup> /s (10 l/s · m) (EN ISO 12958)
<b>Függőleges vízáteresztő képesség</b>	kb. 8,5 l/m <sup>2</sup> · s
<b>Vízmegtartó képesség</b>	kb. 7 l/m <sup>2</sup>
<b>Hőállóság</b>	-30 C°-tól +80 C°-ig
<b>Geotextília karakterisztikus nyílászélessége</b>	kb. 0,15 mm (EN ISO 12956) (DELTA®-FLORAXX TOP)
<b>Geotextília karakterisztikus vízáteresztő képessége</b>	kb. 0,08 m/s (EN ISO 11058) (DELTA®-FLORAXX TOP)
<b>CE-minősítés</b>	DIN EN 13252, tanúsítvány TBU 1.1/13252/0580.0.1-2009 (DELTA®-FLORAXX TOP); DIN EN 13252, tanúsítvány 1.1/13252/0394.01-2009 (DELTA®-FLORAXX)
<b>Tekercsméret</b>	10 m x 2 m, geotextília szélesség 2,10 m (DELTA®-FLORAXX TOP); 20 m x 2 m (DELTA®-FLORAXX)

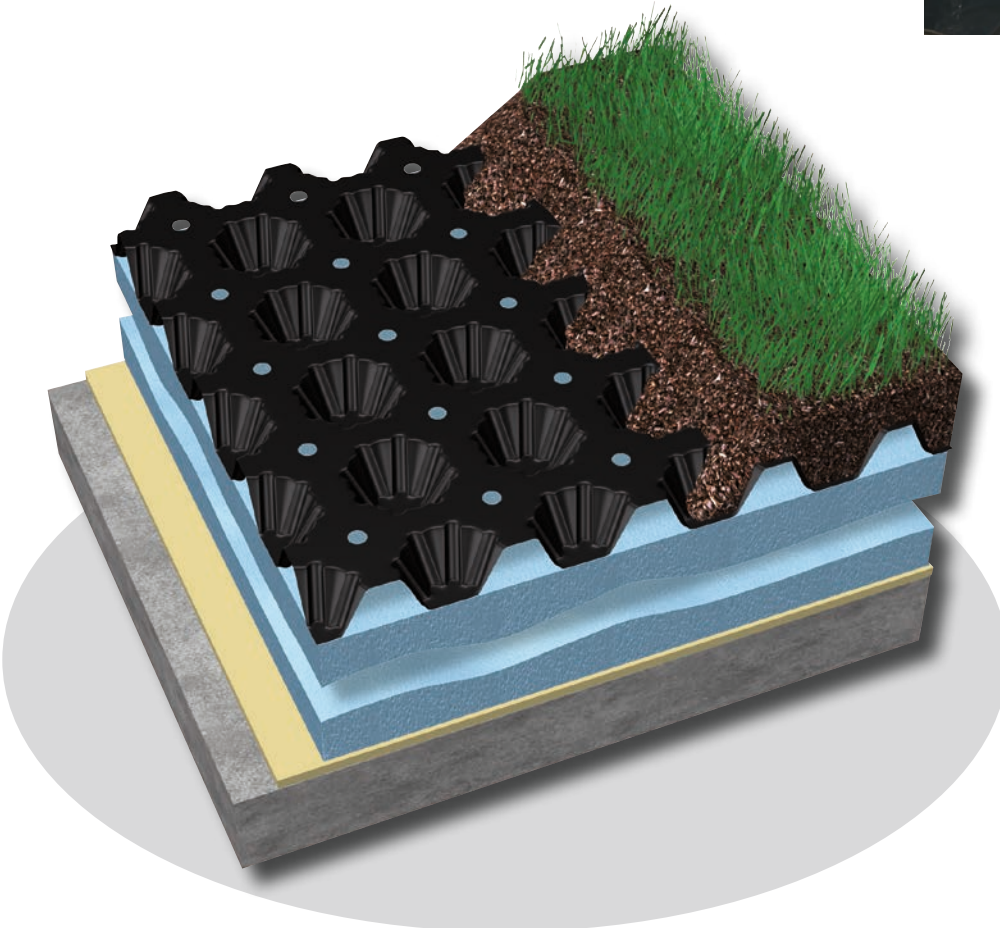




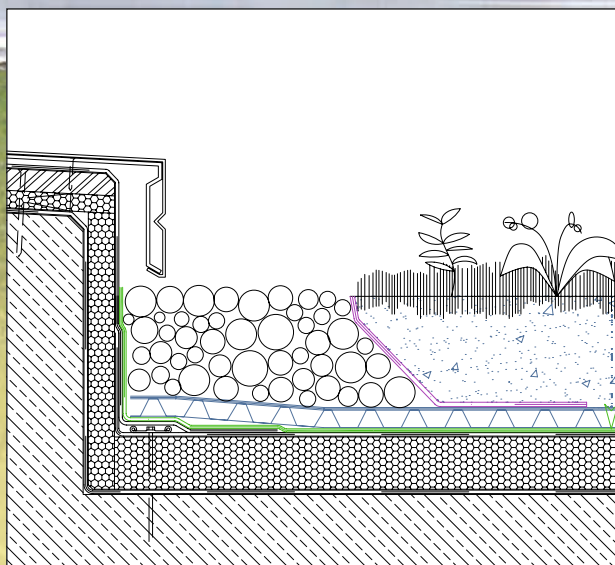
## DELTA®-FLORAXX

### Vízmeztartó drénlemez hasznosított fordított tetőkhöz.

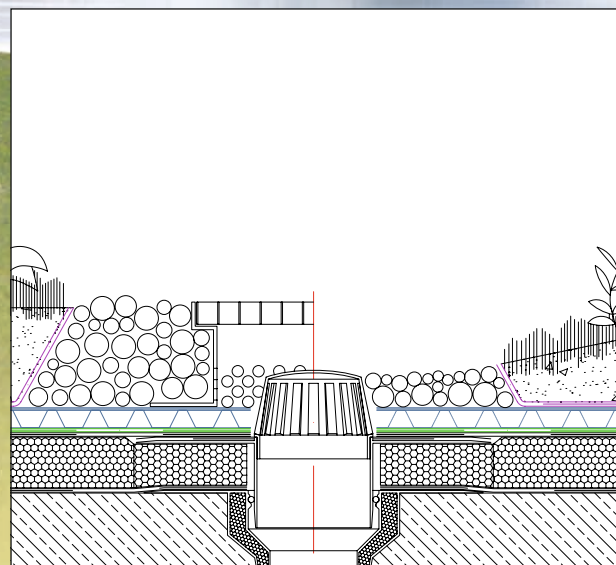
- Nagy vízvezetési képességgel rendelkezik a zöldtetők víztelenítéséhez.
- A domborulatok közötti perforációnak köszönhetően páraenyitott és vízáteresztő – 0,4 m-es  $S_d$ -értékének köszönhetően ideális a fordított rétegrendű tetőkhöz.
- Vízmeztartó képessége 7 l/m<sup>2</sup>, ami szárazabb időszakokra hasznos lehet.
- A 40 m<sup>2</sup>-es tekercsek gyorsan, költségtakarékosan fektethetők.
- Különösen nagy, 200 kN/m<sup>2</sup>-es nyomószilárdság a 20 mm magas, megújult oktagon domborulatformának köszönhetően.
- A Typar SF56 geotextíliával kombinálva minden zöldtető ideális alapja.
- Ivóvízre ártalmatlan, korhadásmentes a talajban.
- CE minősített az MSZ EN 13252 szabvány szerint.



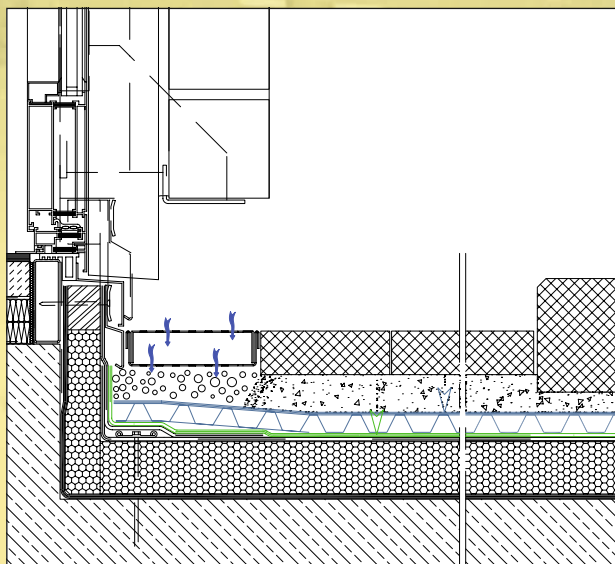
# Technológiai részletrajzok



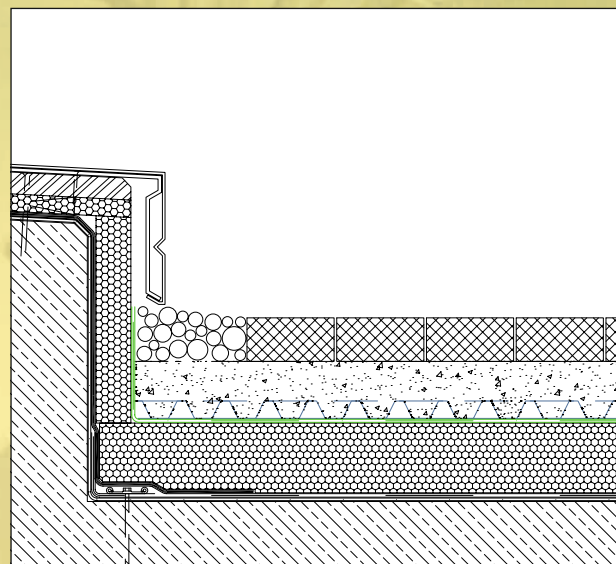
DELTA®-FLORAXX TOP – fémlemez fedésű attika kialakítás.



DELTA®-FLORAXX TOP – vízelvezető lefolyócső csatlakozás.



DELTA®-FLORAXX TOP – akadálymentes ajtó kialakítás ajtó előtti folyókával.



DELTA®-FLORAXX – hasznosított fordított tető, járólapp vagy kőlapburkolattal, attika fémlemezfedéssel.

A vízelvezetési képessége alapján a DELTA®-FLORAXX TOP a nagy vízszakaszokon is beépíthető, következésképpen különösen alacsony lejtés esetén is.

Lehetséges vízszakaszhossz		
Lejtés	Elfolyó víz mennyisége	Maximális vízszakaszhossz
1 %	0,86 l/sm	40 m
2 %	1,2 l/sm	55 m
3 %	1,5 l/sm	70 m

# DELTA®-kiegészítők a DELTA®-FLORAXX TOP-hoz.

**A Dörken a DELTA®-rendszerrel megkönnyíti az életét.**

Erről a praktikus DELTA®-kiegészítők győzik meg Önt:



## DELTA®-FLORAXX patentozó készlet

Minden raklap DELTA®-FLORAXX TOP tartalmaz egy patentozó szerszámot, 150 db patenttel. Egyszerűen helyezze be a szerszám hegyét a patentbe, és az átlapolt lemezekon, a domborulatok között szúrja azt át. Ez megakadályozza a lemezek egymástól való elmozdulását és abszolút járhatóvá teszi a felületet (kb. 5 db patent/2 m).



## Typar SF56 geotextília

A DELTA®-FLORAXX lemezzel kombinálva optimális megoldás zöldtetőkhöz.

# DELTA®



**DÖRKEN**

Dörken Kft.  
Asztalos Sándor u. 12.  
H-1087 Budapest  
Tel.: +36 1 210 63 50  
Fax: +36 1 210 63 56  
doerken@doerken.hu  
www.doerken.hu

A Dörken csoport tagja

■ **Anyagkiírás és részletes fektetési útmutató** a DELTA® termékekhez pdf-formátumban a [www.doerken.hu](http://www.doerken.hu) weboldalon található, letölthető, kinyomtatható.