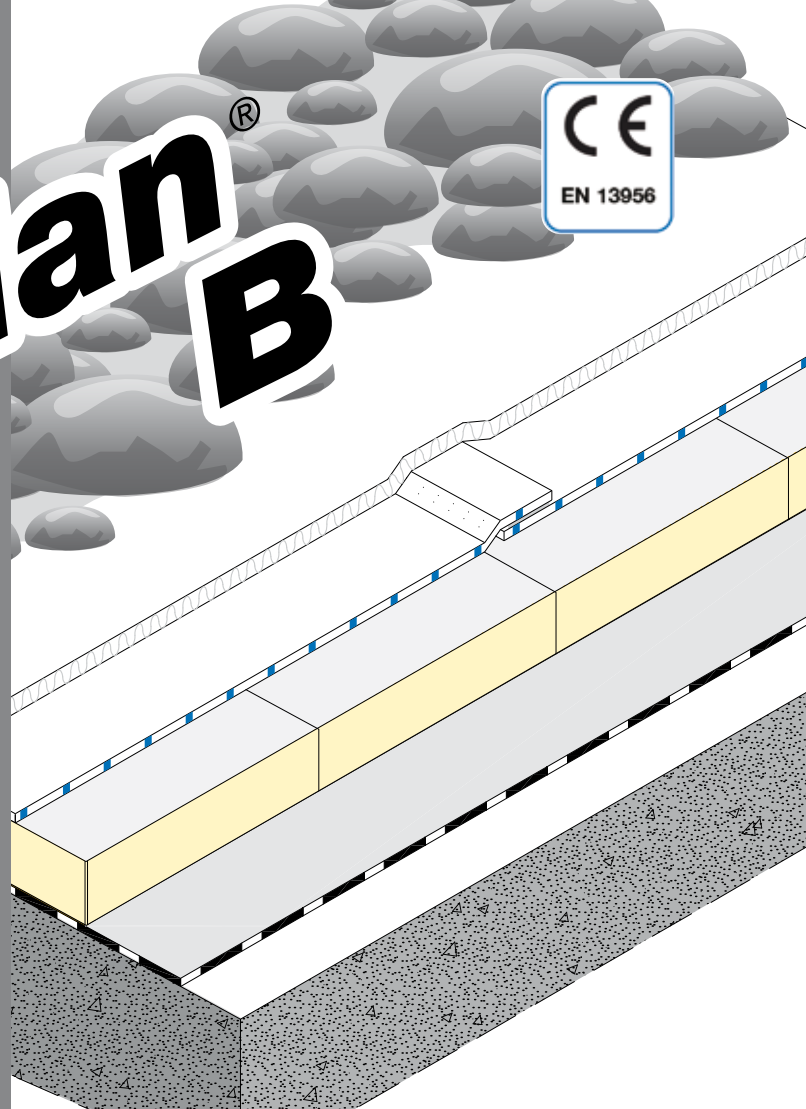


# Mapeplan® B



## Lapostető vízszigetelő műanyag lemez



### TERMÉKLEÍRÁS

A **Mapeplan® B** jó minőségű nyersanyagokból álló PVC-P-ből egy fázisban **többrétegű gyártási folyamat során** készített, üvegszövettel erősített műanyag lapostető vízszigetelő lemez.

A **Mapeplan® B** megfelel az MSZ EN 13956 szabványnak.

### ALKALMAZÁSI TERÜLET

A **Mapeplan® B** alkalmas a leterhelt és tetőkertek rendszerekhez.  
UV sugárzás álló.

### SZABVÁNYOK ÉS TANÚSÍTÁSOK

MSZ EN 13956 szabvány szerinti CE jelölés  
MSZ EN ISO 9001 szabvány Minőségirányítási rendszerek  
MSZ EN ISO 14001 szabvány Környezetközpontú irányítási rendszerek  
LEED Minősítés (Leadership in Energy and Environmental Design – Energiatudatosan és Környezetvédelmileg Tervezett Zöld Építmények Besorolási Rendszere)



### MŰSZAKI JELLEMZŐK

A **Mapeplan® B** kitűnő minőségű termék; szilárdsága nagyon jó, megmunkálhatósága és hegeszthetősége a lehető legjobb.

- Megfelelő védelmet nyújt a mikrobiológiai támadások ellen és áthatolhatatlan a gyökerek számára
- Könnyen bedolgozható és hegeszthető
- Nagyszilárdságú
- Alacsony hőmérsékleten is kitűnően rugalmas
- Kitűnően öregedésálló
- Kitűnően UV sugárzás- és időjárásálló
- Nagymértékben páraáteresztő

### KISZERELÉS

RAKLAPOK	A raklapok 14 db tekercsot tartalmaznak
TEKERCSHOSSZ	25 m 20 m 15 m (vastagságtól függően)
TEKERCSSZÉLESÉG	2,10 m

### ELTARTHATÓ

Vízszintes helyzetben, a napsütéstől, rossz időtől védett, száraz helyen.

### AZ ELŐKÉSZÍTÉS ÉS AZ ALKALMAZÁS SORÁN BETARTANDÓ BIZTONSÁGI ELŐÍRÁSOK

A **Mapeplan® B** a készítmények jelenleg érvényes besorolása szerint nem veszélyes anyag. Ezért a Biztonsági Adatlap beszerzése nem kötelező a vásárláshoz, szállításhoz és felhasználáshoz. Az alkalmazás során betartandó óvintézkedések: ha a terméket zárt térben alkalmazza, biztosítsa a helyiség megfelelő szellőzését!

## MŰSZAKI ADATOK

### TERMÉKAZONOSÍTÓ ADATOK

Termék:	PVC-P-ből egy fázisban többrétegű gyártási folyamat során készített, üvegszövettel erősített műanyag vízzigetelő lemez, amely megfelelő védelmet nyújt a mikrobiológiai támadások ellen és áthatolhatatlan a gyökerek számára.
Szín:	fedőréteg: világosszürke alsó réteg: sötétszürke
Európai szabvány:	EN 13956

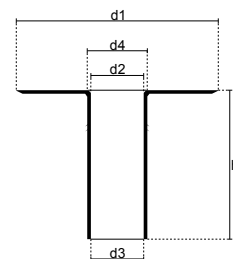
JELLEMZŐK		Mapeplan® B 12	Mapeplan® B 15	Mapeplan® B 18	Mapeplan® B 20
Látható hibák	EN 1850-2	Nincs	Nincs	Nincs	Nincs
Hossz (m)	EN 1848-2	25 (-0/+5%)	20 (-0/+5%)	15 (-0/+5%)	15 (-0/+5%)
Szélesség (m)	EN 1848-2	2,10 (-0,5/+1%)	2,10 (-0,5/+1%)	2,10 (-0,5/+1%)	2,10 (-0,5/+1%)
Egyenesség (mm)	EN 1848-2	≤ 30	≤ 30	≤ 30	≤ 30
Simaság (mm)	EN 1848-2	≤ 10	≤ 10	≤ 10	≤ 10
Felülettömeg (kg/m <sup>2</sup> )	EN 1849-2	1,5 (-5/+10%)	1,8 (-5/+10%)	2,2 (-5/+10%)	2,5 (-5/+10%)
Vastagság (mm)	EN 1849-2	1,2 (-5/+10%)	1,5 (-5/+10%)	1,8 (-5/+10%)	2,0 (-5/+10%)

JELLEMZŐK		Mapeplan® B 12	Mapeplan® B 15	Mapeplan® B 18	Mapeplan® B 20
Vízzáróság (kPa/72h) MSZ EN 1928		≥ 400	≥ 400	≥ 400	≥ 400
Tűzállóság MSZ EN 13501-1		E osztály	E osztály	E osztály	E osztály
A lemezátlapolások lefejtési ellenállása MSZ EN 12316-2 (N/50 mm)		≥ 300	≥ 300	≥ 300	≥ 300
A lemezátlapolások nyíró-tapadó ellenállása MSZ EN 12317-2 (N/50 mm)		≥ 500	≥ 500	≥ 500	≥ 500
Páraáteresztés MSZ EN 1931 (μ)		19.000	19.000	19.000	19.000
Húzószilárdság MSZ EN 12311-2 (N/mm <sup>2</sup> )		≥ 9	≥ 9	≥ 9	≥ 9
Szakadási nyúlás MSZ EN 12311-2 (%)		≥ 200	≥ 200	≥ 200	≥ 200
Ütésellenállás - merev aljzat - rugalmas aljzat MSZ EN 12691 (mm)		≥ 400 ≥ 700	≥ 600 ≥ 850	≥ 800 ≥ 950	≥ 900 ≥ 1000
Statikus terheléssel szembeni ellenálló képesség MSZ EN 12730-B (kg)		≥ 20	≥ 20	≥ 20	≥ 20
Továbbszakítási ellenállás MSZ EN 12310-2 (N)		≥ 100	≥ 100	≥ 100	≥ 100
Mérettartósság MSZ EN 1107-2 (%)		≤ 0,2	≤ 0,2	≤ 0,2	≤ 0,2
Hideghajlíthatóság MSZ EN 495-5 (°C)		≤ -25	≤ -25	≤ -25	≤ -25
Mesterséges öregítési módszer hosszú ideig tartó UV-sugárzás MSZ EN 1297		0 osztály – megfelel	0 osztály – megfelel	0 osztály – megfelel	0 osztály – megfelel
A gyökérzet behatolásával szembeni ellenálló képesség MSZ EN 13948		ellenálló	ellenálló	ellenálló	ellenálló

Considering the various situations of use, the numerous types of support surfaces and the possibilities for use inside COMPLEX WATERPROOF LAYERS, Polyglass SpA cannot assume any liability for damages derived from the product's results in terms of function or aesthetics.  
Technical document REF. 06/10

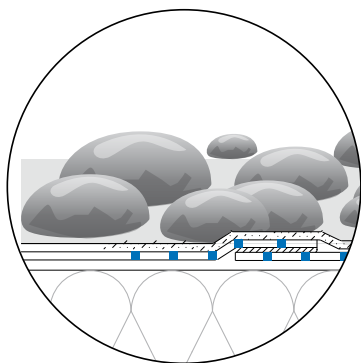
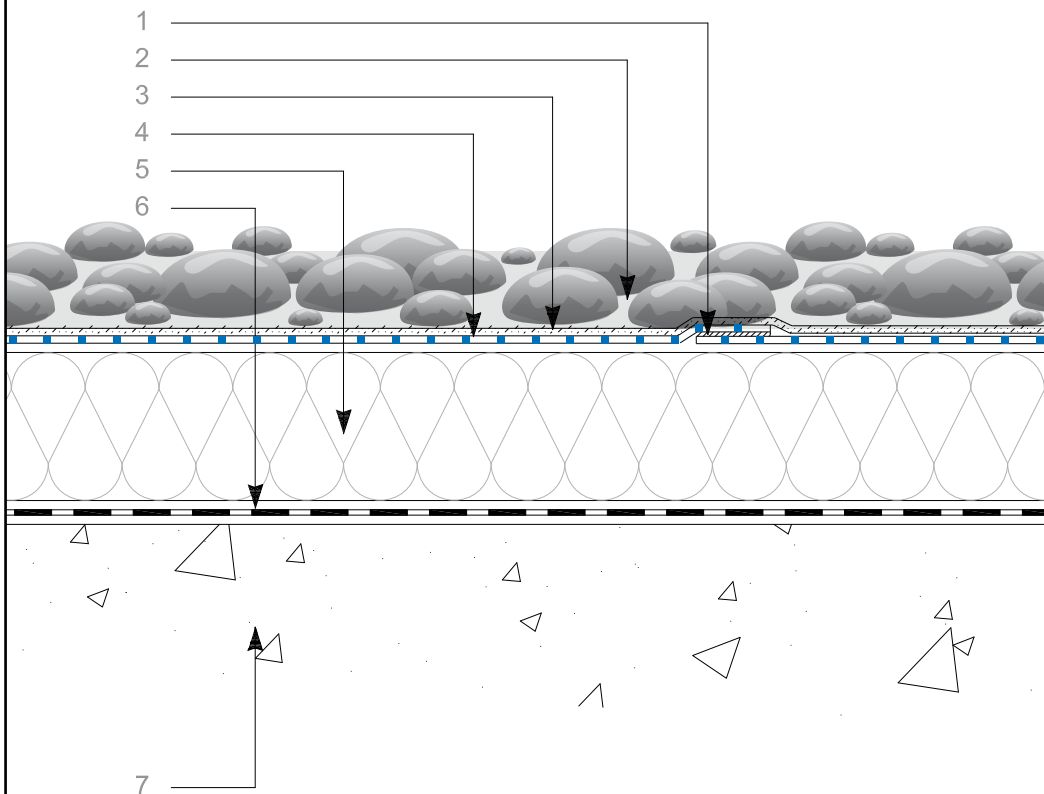
### MAPEPLAN® ESZKÖZÖK

- Mapeplan® D, lemez részletképzésekhez
- Mapeplan®, fóliabádog
- Mapeplan®, külső és belső előregyártott sarkok
- Mapeplan® ADS 200, kontaktragasztó
- Mapeplan® Cleaner, tisztítófolyadék
- Mapeplan®, csatlakozások és különleges előregyártott elemek



OUTLET

## MAPEPLAN® B FEKTETÉSE



- Öregedésálló
- Átthatatlan a gyökerek számára
- Ellenáll a mikrobiológiai támadásoknak
- Alacsony hőmérsékleten is rugalmas
- Lyukasztásálló
- Kitűnő megmunkálhatóságú és hegeszthetőségű
- UV-álló
- Páraáteresztő
- Mérettartó
- Kitűnő tűzzel szembeni viselkedés

A termékismertetőben feltüntetett műszaki adatok, javaslatok és utasítások szokásos gyártásra vonatkoznak, azokat jóhiszeműen, az alkalmazandó gyártási és tesztelési tőrés határon belül adtuk meg. Az ettől eltérő munkakörülményekre és felhasználási területekre nem jelentenek kötelezettséget. Ha a fentiekben ismertetettől eltérő munkakörülmények között vagy felhasználási területeken akarják a terméket használni, akkor a termék használatának megkezdése előtt megfelelő számú próbát kell végezni. Fenntartjuk a jogot termékeink bármely időpontban, előzetes értesítés nélkül történő fejlesztésére és módosítására. Bár a termékismertetőben szereplő műszaki adatok és javaslatok legjobb tudásunkon és tapasztalatainkon alapulnak, ettől függetlenül csak a termékeink mindig azonos minőségére vállalunk garanciát.

### FELIRAT

1. Átlapolás / Forró levegős hegesztés
2. Kavics
3. Védőréteg
4. Mapeplan® B, szigetelő lemez
5. Hőszigetelés\*
6. Párazáró réteg, pl. Mapeplan VB PE
7. Aljzat

\*elválasztó réteg beépítése (ha szükséges)

**Mapeplan®  
B**



[www.mapei.com](http://www.mapei.com)

---

**MAPEPLAN range is produced by:**



**Registered Office - Viale Jenner, 4 - 20159 MILANO**

**Head Office - Via dell'Artigianato, 34 - 31047 Ponte di Piave (TV) - Italia  
Tel. +39 04227547 - Fax +39 0422854118 - [www.polyglass.com](http://www.polyglass.com) - [info@polyglass.it](mailto:info@polyglass.it)**