



*Rely on it.*

KIVÁLÓ  
A TETŐN

RENOLIT VÍZSZIGETELÉS

# RENOLIT VÍZSZIGETELÉSI TERMÉKJEGYZÉK



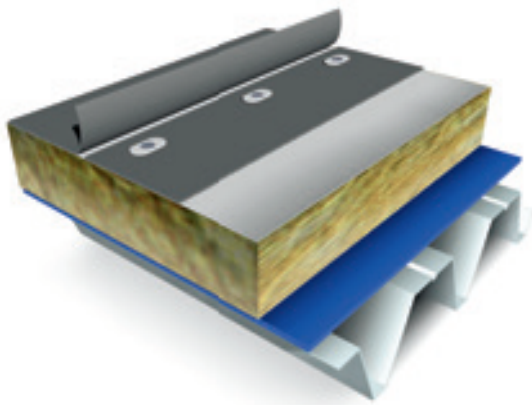
Tető vízszigetelő lemezek

2 oldal

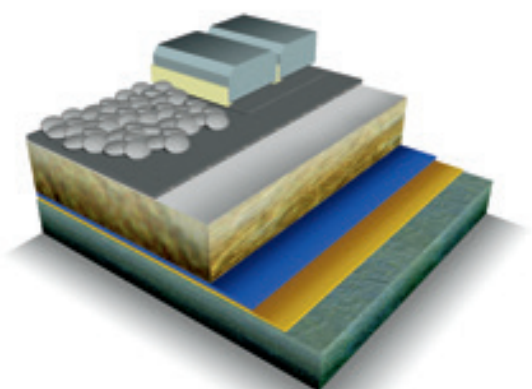
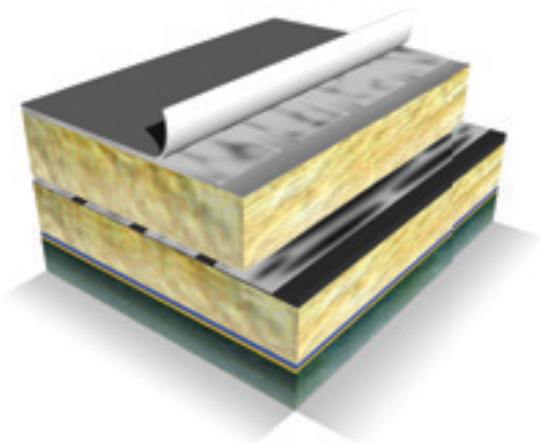
Tető vízszigetelés kiegészítői

13 oldal





# KIVÁLÓ A TETŐN



# RENOLIT TETŐ VÍZSZIGETELŐ LEMEZEK

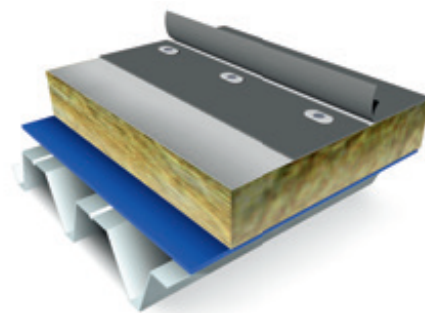
Alkorplan tető vízszigetelő lemezek (F, A, L, LA, D)	3
Alkorsmart tető vízszigetelő lemezek (F)	7
Alkortec tető vízszigetelő lemezek (F, A, SK, D)	8
Alkortop tető vízszigetelő lemezek (F, L, D)	10
Alkorplan tető vízszigetelést védő lemezek	11

## magyarázat

- F: mechanikai rögzítés
- A: teljes felületen ragasztott rögzítés
- L: szabadon fektetett, leterhelt rögzítés
- LA: zöldtető rétegrend leterheléses rögzítés
- D: részletképzések vízszigetelő lemeze
- SK: öntapadós

# RENOLIT ALKORPLAN

## TETŐ VÍZSZIGETELŐ LEMEZEK



Tető vízszigetelő  
lemezek

Tető vízszigetelési  
kiegészítők

Medence béleelő  
lemezek

Medence fóliázás  
tartozékai

Mélyépítési vízszí-  
getelő lemezek

Mélyépítési vízszí-  
getelési kiegészítők

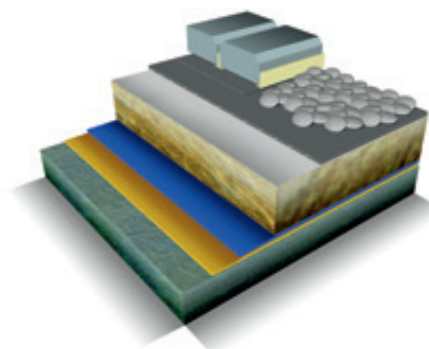
### RENOLIT ALKORPLAN F- mechanikai rögzítésű tető vízszigetelő lemezek választéka

Anyag	Laminált lágy PVC vízszigetelő lemez poliészter szövet erősítéssel. UEAtc irányelveknek megfelelően.						
Felhasználás	Tető vízszigetelés mechanikai rögzítéssel.						
Standard szín	Világos szürke (71004)						
Építészeti színek	Szénfekete (79851), Ólomszürke (73321), Patinazöld (60884), Terrakotta (82119)						
Fémes színek	Réz (84040) és Ezüst (40100)						
Bright	Hófehér (90301)						
Színek	Vastagság (mm)	Szélesség (m)	Hossz (m)	Tekercsek száma/raklap	m <sup>2</sup> /tekercs	m <sup>2</sup> /rakl.	cikkszám
Világos szürke (71004)	1,2	1,05	25	11	26,25	288,75	<b>35176043</b>
Világos szürke (71004)	1,2	1,60	20	11	32	352	<b>35176048</b>
Világos szürke (71004)	1,2	2,10	20	11	42	462	<b>35176044</b>
Világos szürke (71004)	1,5	1,05	20	11	21	231	<b>35176045</b>
Világos szürke (71004)	1,5	1,60	15	11	24	264	<b>35176055</b>
Világos szürke (71004)	1,5	2,10	15	11	31,5	346,5	<b>35176051</b>
Világos szürke (71004)	1,8	1,60	15	9	24	216	<b>35176049</b>
Világos szürke (71004)	2,0	1,60	15	9	24	216	<b>35176052</b>
Szénfekete (79851)	1,5	1,05	20	15	21	315	<b>35276178</b>
Ólomszürke (73321)	1,5	1,05	20	15	21	315	<b>35276171</b>
Patinazöld (60884)	1,5	1,05	20	15	21	315	<b>35276160</b>
Terrakotta (82119)	1,5	1,05	20	15	21	315	<b>35276131</b>
Réz (84040)	1,5	1,05	20	15	21	315	<b>35176702</b>
Ezüst (40100)	1,5	1,05	20	15	21	315	<b>35176701</b>
Bright/hófehér * (90301)	1,5	1,05	20	11	21	231	<b>35276701</b>
Bright/hófehér * (90301)	1,5	1,60	20	9	32	288	<b>35276706</b>

Bright/hófehér \* PVC vízszigetelő termékünkől létezik egy UV kitétségnek még fokozottabban ellenálló hófehér anyagunk, mely színkódja 90301. Igény esetén érdeklődjön műszaki tanácsadóinknál!

# RENOLIT ALKORPLAN

## TETŐ VÍZSZIGETELŐ LEMEZEK



Gyökérállósági vizsgálati jelentés EN 13948 szerint: DE651XM939 eng. szám

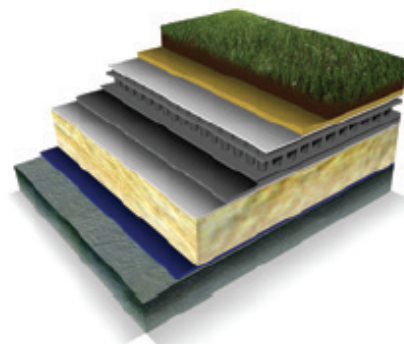
Gyökérállósági vizsgálati jelentés FLL (2008) szerint: 127028/17 eng. szám (SKZ GmbH)

### RENOLIT ALKORPLAN L - szabadon fektetett, leterheléses vízszigetelő lemezek

Anyag	Laminált lágy PVC vízszigetelő lemez üvegfátyol erősítéssel. UEAtc irányelveknek megfelelően.							
Felhasználás	Tető vízszigetelés szabadon fektetett, leterhelt rendszerben							
Standard szín	Világos szürke (71004)							
Szín	Vastagság (mm)	Szélesség (m)	Hossz (m)	Tekercsek száma/rakl. m <sup>2</sup> /tekercs m <sup>2</sup> /rakl.				cikkszám
Világos szürke (71004) *	1,5	2,10	15	11	31,5	346,5		35177034
Világos szürke (71004) **	1,5	2,15	15	11	31,5	346,5		35177040
Világos szürke (71004) *	1,8	2,10	15	9	31,5	283,5		35177032
Világos szürke (71004) **	1,8	2,15	15	9	31,5	283,5		35177043
Világos szürke (71004) *	2,0	2,10	15	9	31,5	283,5		35177033
Világos szürke (71004) **	2,0	2,15	15	9	31,5	283,5		35177044

\*: 2,10 m széles termék raktárkészlet erejéig, kifizető termék

\*\* : 2,15 m széles termék lesz a jövőben a járatos szélesség



Gyökérállósági vizsgálati jelentés EN 13948 szerint: DE651XM939 eng. szám

Gyökérállósági vizsgálati jelentés FLL (2008) szerint: 127028/17 eng. szám (SKZ GmbH)

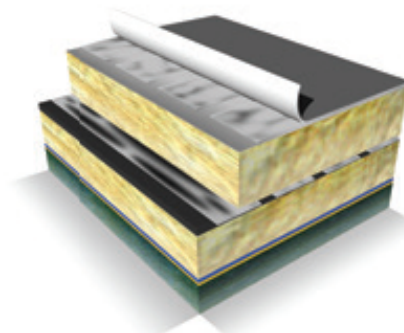
### RENOLIT ALKORPLAN LA (ALKORGREEN) - extenzív zöldtetőkhöz

Anyag	Lágyított PVC lemez, üvegfátyol erősítéssel, a hátoldalon 300g/m <sup>2</sup> poliészter filccel.							
Felhasználás	Speciálisan zöldtetőkhöz kifejlesztve.							
Szín	Vastagság (mm)	Szélesség (m)	Hossz (m)	Tekercsszám/rakl. m <sup>2</sup> /tekercs m <sup>2</sup> /rakl.				cikkszám
Szürke (P1828)	1,50	2,05	15	8	30,75	246		35A77001

További RENOLIT ALKORGREEN rétegrendi alkotókat keresse a kiegészítőknél, 33 oldal.

# RENOLIT ALKORPLAN

## TETŐ VÍZSZIGETELŐ LEMEZEK



Tető vízszigetelő  
lemezek

Tető vízszigetelési  
kiegészítők

Medence béleelő  
lemezek

Medence fóliázás  
tartozékai

Mélyépítési vízszigetelő  
lemezek

Mélyépítési vízszigetelési  
kiegészítők

### RENOLIT ALKORPLAN A - ragasztott vízszigetelő lemezek választéka

Anyag	Laminált lágy PVC tető vízszigetelő lemez filcalátéttel. UEAtc irányelveknek megfelelően.						
Felhasználás	Tető vízszigetelés teljes felületű ragasztott rendszer.						
Standard szín	Világos szürke (71004)						
Egyéb színek	Szénfekete (79851), Ólomszürke (73321)						
Bright	Hófehér (90301)						
Szín	Vastagság (mm)	Szélesség (m)	Hossz (m)	Tekercsszám/rakl.	m <sup>2</sup> /tekercs	m <sup>2</sup> /rakl.	cikkszám
Világos szürke (71004)	1,2	2,10	15	8	31,5	252	35179009
	1,5	2,10	15	8	31,5	252	35179010
	2,0	2,10	15	7	31,5	220,5	35179011
Szénfekete (79851)	1,5	2,10	15	8	31,5	252	35279011
Ólomszürke (73321)	1,5	2,10	15	8	31,5	252	35279013
Bright/Hófehér (90301)	1,5	2,10	15	8	31,5	252	35279700

# RENOLIT ALKORPLAN

## TETŐ VÍZSZIGETELŐ LEMEZEK



### RENOLIT ALKORPLAN (D) - részletképzésekhez

Anyag	Homogén lágy PVC lemez, szöveterősítés nélkül.						
Felhasználás	ALKORPLAN rendszerek részletképzéséhez kifejlesztett speciális lemez.						
Standard szín	Világos szürke (71004)						
Építészeti színek	Szénfekete (79851), Ólomszürke (73321), Patinazöld (60884), Terrakotta (82119)						
Smart színek	Hús szürke (77040), Elefántcsont (11014)						
Fémes színek	Réz (84040), Ezüst (40100)						
Bright	Hófehér (90300) - kifutó termék, Hófehér (90301) - új termék lesz						
Szín	Vastagság (mm)	Szélesség (m)	Hossz (m)	Tekercsszám/rakl.	m <sup>2</sup> /tekercs	m <sup>2</sup> /rakl.	cikkszám
Világos szürke (71004)	1,50	1,00	20	11	20	220	35X70001
Szénfekete (79851)	1,50	1,00	20	11	20	220	35X70005
Ólomszürke (73321)	1,50	1,00	20	11	20	220	35X70003
Patinazöld (60884)	1,50	1,00	20	11	20	220	35X70007
Terrakotta (82119)	1,50	1,00	20	11	20	220	35X70008
Hús szürke (77040)	1,50	1,00	20	11	20	220	35X70701
Elefántcsont (11014)	1,50	1,00	20	11	20	220	35X70702
Réz (84040)	1,50	1,03	20	15	20,6	309	35171703
Ezüst (40100)	1,50	0,97	20	15	19,4	291	35171702
Bright/Hófehér (90301)	1,40	1,03	20	15	20,6	309	35271701

Tető vízszigetelő  
lemezek

Tető vízszigetelési  
kiegészítők

Medence bélelő  
lemezek

Medence fóliázás  
tartozékai

Mélyépítési vízszí-  
getelő lemezek

Mélyépítési vízszí-  
getelési kiegészítők

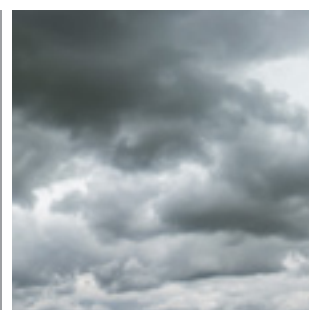
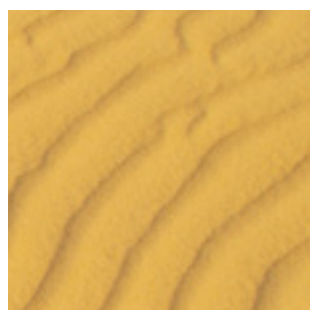
# RENOLIT ALKORSMART

## TETŐ VÍZSZIGETELŐ LEMEZEK



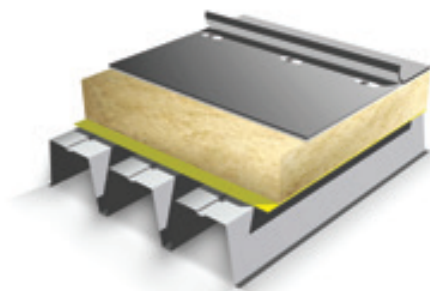
### RENOLIT ALKORSMART - vékony, de extrém fényvisszaverő vízszigetelő lemez

Anyag	Laminált lágy PVC vízszigetelő lemez poliészter szövet erősítéssel. UEAtc irányelveknek megfelelően.						
	Nemzetközi honlapunkon a minősítések megtalálhatóak.						
Felhasználás	Tető vízszigetelés mechanikai rögzítéssel.						
Színek	Standard: Hús szürke (77040), Elefántcsont (11014), Megrendelésre: Hús terrakotta (88023)						
Szín	Vastagság (mm)	Szélesség (m)	Hossz (m)	Tekeresszám/rakl.	m <sup>2</sup> /tekercs	m <sup>2</sup> /rakl.	cikkszám
Hús szürke (77040)	1,2	1,05	25	11	26,25	288,75	35276770
	1,2	2,10	20	11	42	462	35276772
	1,5	1,05	20	11	21	231	35276775
	1,5	2,10	15	11	31,5	346,5	35276777
Elefántcsont (11014)	1,2	1,05	25	11	26,25	288,75	35276760
	1,2	2,10	20	11	42	462	35276762
	1,5	1,05	20	11	21	231	35276765
	1,5	2,10	15	11	31,5	346,5	35276767



# RENOLIT ALKORTEC

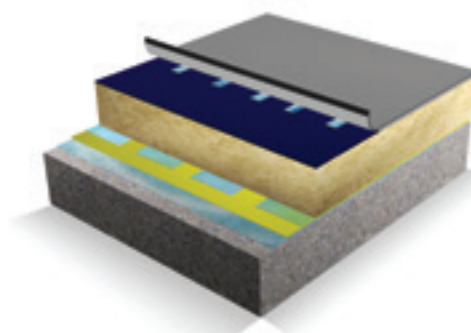
## TETŐ VÍZSZIGETELŐ LEMEZEK



Gyökérállósági vizsgálati jelentés EN 13948 szerint: DE621XB154 eng. szám

### RENOLIT ALKORTEC F - mechanikai rögzítésű tető vízszigetelő lemezek választéka

Anyag	Thermoplasztikus, lágy, szintetikus EVA/EBA alapanyagú vízszigetelő lemez, poliészter szövet erősítéssel.						
	Külső tűzzel szembeni viselkedés: Broof(t1) ENV 1187 szerint						
Felhasználás	Tető vízszigetelés mechanikai rögzítéssel.						
Szín	Vastagság (mm)	Szélesség (m)	Hossz (m)	Tekercszám/rakl.	m <sup>2</sup> /tekercs	m <sup>2</sup> /rakl.	cikkszám
Palaszürke (79800)	1,5	1,60	15	15	24	360	35196100
Palaszürke (79800)	1,8	1,60	15	14	24	336	35196150



### RENOLIT ALKORTEC A - ragasztott vízszigetelő lemezek választéka

Anyag	Thermoplasztikus, lágy, szintetikus EVA/E. A alapanyagú vízszigetelő lemez, 200 g/m <sup>2</sup> poliészter filc hátoldallal.						
	Külső tűzzel szembeni viselkedés: BROOF (t1) ENV 1187 szerint						
Felhasználás	Tető vízszigetelés teljes felületű ragasztott rendszer.						
Szín	Vastagság (mm)	Szélesség (m)	Hossz (m)	Tekercszám/rakl.	m <sup>2</sup> /tekercs	m <sup>2</sup> /pal.	cikkszám
Palaszürke (79800)	1,5	1,60	15	8	24	192	35198100

Tető vízszigetelő  
lemezek

Tető vízszigetelési  
kiegészítők

Medence béleelő  
lemezek

Medence fóliázás  
tartozékai

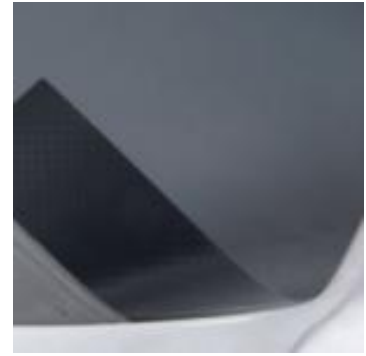
Mélyépítési vízszí-  
getelő lemezek

Mélyépítési vízszí-  
getelési kiegészítők



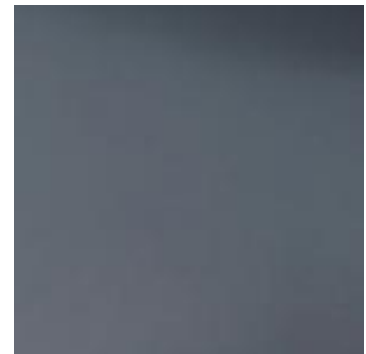
# RENOLIT ALKORTEC

## TETŐ VÍZSZIGETELŐ LEMEZEK



### RENOLIT ALKORTEC SK - öntapadó ragasztóval ellátott vízszigetelő lemez

Anyag	Öntapadós, EVA/EBA alapú, thermoplasztikus, szintetikus lágy vízszigetelő lemez butil ragasztó réteggel, poliészter háló erősítéssel. Öntapadó ragasztó a tekercs két szélén megszűnik a forrólevegős hegeszthetőség végett.						
Felhasználás	Öntapadó ragasztó felületű rendszer, szélek összehegesztése forró levegővel.						
Szín	Vastagság (mm)	Szélesség (m)	Hossz (m)	Tekercsszám/rakl.	m <sup>2</sup> /tekercs	m <sup>2</sup> /rakl.	Cikkszám
Palaszürke (79800)	1,5	1,60	10	21	16	336	35696100



### RENOLIT ALKORTEC (D) - részletképzésekhez

Anyag	EVA/EBA alapú hálóerősítés nélküli vízszigetelő lemez.						
Felhasználás	ALKORTEC lemezek részletképzéséhez fejlesztett speciális termék.						
Szín	Vastagság (mm)	Szélesség (m)	Hossz (m)	Tekercsszám/rakl.	m <sup>2</sup> /tekercs	m <sup>2</sup> /rakl.	cikkszám
Palaszürke (79800)	1,5	0,75	15	15	11,25	168,75	35191100

Tető vízszigetelő  
lemezek

Tető vízszigetelési  
kiegészítők

Medence béleelő  
lemezek

Medence fóliázás  
tartozékai

Mélyépítési vízszí-  
getelő lemezek

Mélyépítési vízszí-  
getelési kiegészítők

# RENOLIT ALKORTOP

## TETŐ VÍZSZIGETELŐ LEMEZEK



Tető vízszigetelő  
lemezek

Tető vízszigetelési  
kiegészítők

### RENOLIT ALKORTOP F és L - mechanikai és leterheléses rögzítésű tető vízszigetelő

Anyag:	Egy rétegű, poliészter háló erősítésű termoplasztikus poliolefin (FPO) vízszigetelő lemez. Lágyítót nem tartalmazó tető burkoló anyag, kiváló vízzárást biztosít minden körülmény között.						
	Külső tűzzel szembeni viselkedés: Broof (t1) EN 13501-1 szabvány szerint.						
Felhasználás:	Tető vízszigetelés mechanikai rögzítéssel (F) vagy felületi leterheléssel (L)						
Szín:	Vastagság (mm)	Szélesség (m)	Hossz (m)	Tekercsszám/rakl.	m <sup>2</sup> /tekercs	m <sup>2</sup> /rakl.	cikkszám
Homok (91748)	1,2	1,50	20	16	30	480	35086100
	1,5	1,50	20	16	30	480	35086101
	1,8	1,50	15	16	22,5	360	35086102
	2,0	1,50	15	16	22,5	360	35086103

Medence béleelő  
lemezek



Medence fóliázás  
tartozékai

### RENOLIT ALKORTOP (D) - részletképzésekhez

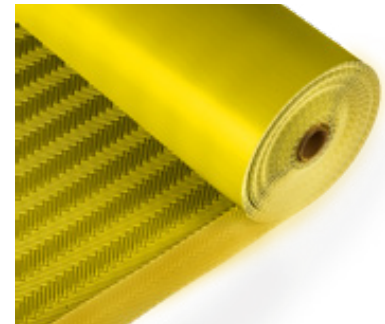
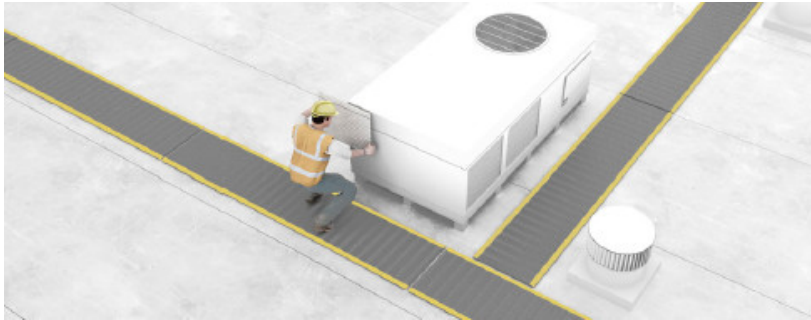
Anyag	TPO alapú homogén, hálóerősítés nélküli vízszigetelő lemez						
	Külső tűzzel szembeni viselkedés: B roof (t1) EN 13501-1 szabvány szerint						
Felhasználás	ALKORTOP lemezek részletképzéséhez fejlesztett speciális termék						
Standard szín	Homok (91748)						
Szín	Vastagság (mm)	Szélesség (m)	Hossz (m)	Tekercsszám/rakl.	m <sup>2</sup> /tekercs	m <sup>2</sup> /rakl.	cikkszám
Homok (91748)	1,5	0,50	10	70	5	350	35080100

Mélyépítési vízszí-  
getelő lemezek

Mélyépítési vízszí-  
getelési kiegészítők

# RENOLIT ALKORPLAN

## TETŐ VÍZSZIGETELÉST VÉDŐ LEMEZEK



### RENOLIT ALKORPLUS 81114 - járósáv és védőréteg

Anyag	Különösen vastag, romosztus <b>RENOLIT ALKORPLUS 81114</b> hálóerősítés nélküli lemez, mely a <b>RENOLIT ALKORPLAN</b> tetőlemezekkel építhető össze.						
Felhasználás	Kettős céllal: járó- és szigetelést védő réteg. A csúszásmentes, bordás járófelületen túl, a 4 mm vastag járófelület extra mechanikai védelmet biztosít az alatta lévő vízszigetelő lemezeknek.						
Szín	Vastagság (mm)	Szélesség (m)	Hossz (m)	Tekercsszám/rakl.	m <sup>2</sup> /tekercs	m <sup>2</sup> /rakl.	cikkszám
Sárga (RAL 1018)	4,00	0,76	15	12	11,4	136,8	<b>81114002</b>



### RENOLIT ALKORPLUS 35176 - 182/ -190 - területhatároló sáv

Anyag	Tető vízszigetelő lemez, lágyított PVC.					
Felhasználás	A tető megkülönböztetett zónáinak kijelölésére.					
Beépítés:	Forró levegős hegesztés.					
Szín	Vastagság (mm)	Szélesség (m)	Hossz (m)	Tömeg/tekercs	cikkszám	
Piros (PL650)	1,20	1,05	25	42,90 kg	<b>35176182</b>	
	1,20	0,15	25	6,15 kg	<b>35176190</b>	
Csomagolás:	Tekercsenként					

Tető vízszigetelő  
lemezek

Tető vízszigetelési  
kiegészítők

Medence bélelő  
lemezek

Medence fóliázás  
tartozékai

Mélyépítési vízszí-  
getelő lemezek

Mélyépítési vízszí-  
getelési kiegészítők

# RENOLIT ALKORPLAN

## TETŐ VÍZSZIGETELÉST VÉDŐ LEMEZEK



Tető vízszigetelő  
lemezek

Tető vízszigetelési  
kiegészítők

Medence béleelő  
lemezek

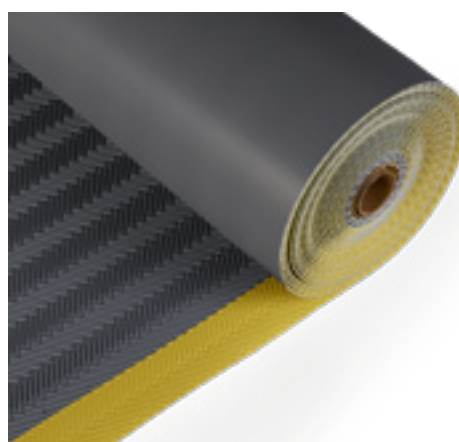
Medence fóliázás  
tartozékai

Mélyépítési vízszí-  
getelő lemezek

Mélyépítési vízszí-  
getelési kiegészítők

### RENOLIT ALKORPLAN 35X76001 - Járósáv és védőréteg

Anyag	A <b>RENOLIT ALKORPLAN 35X76001</b> szöveterősítés nélküli lemez, mely a <b>RENOLIT ALKORPLAN</b> tetőlemezekkel építhető össze.						
Felhasználás	Kettős céllal: járó- és szigetelést védő réteg. A csúszásmentes felületkiképzésen túl, a 1,2 mm vastag járófelület mechanikai védelmet biztosít az alatta lévő vízszigetelő lemeznek és a tető időszakos karbantartási munkáihoz járófelületet biztosít.						
Szín	Vastagság (mm)	Szélesség (m)	Hossz (m)	Tekerccszám/rakl.	m <sup>2</sup> /tekercs	m <sup>2</sup> /rakl.	cikkszám
Ólomszürke	1,20	1,05	25	11	26,25	288,75	<b>35X76001</b>



### RENOLIT ALKORTOP 81115 - Járósáv, szélén biztonsági peremjelöléssel

Anyag	TPO alapú hálórősítés nélküli tető vízszigetelő lemez speciális, halszálkás csúszásmentes felülettel, sárga biztonsági szél jelöléssel. A termék az <b>ALKORTOP</b> termékkel építhető össze.					
Felhasználás	Járósáv, védő és biztonsági zóna jelölő lemez, tetőfelületek karbantartási munkáinak kijelölt közlekedő útjaihoz.					
Szín	Vastagság (mm)	Szélesség (m)	Hossz (m)	Tömeg/tekercs	cikkszám	
Szürke (RAL 7040)	4,0	0,76	15	42 kg	<b>81115001</b>	



**KIVÁLÓ A  
TETŐN**

# RENOLIT TETŐ VÍZSZIGETELÉSI KIEGÉSZÍTŐK



RENOLIT VÍZSZIGETELÉS

Alkorplan vízszigetelési kiegészítők	14 oldal
Alkordesign	23 oldal
Alkortec vízszigetelési kiegészítők	24 oldal
Alkortop vízszigetelési kiegészítők	28 oldal
Alkorplus kiegészítők	32 oldal
Alkorgreen zöldtető rendszer	33 oldal
Alkorsolar tartóváz szerkezet	34 oldal
Elválasztó-, védő-, párazáró lemezek	37 oldal
Ragasztók és eszközeik	40 oldal
Általános kiegészítők	46 oldal

Tető vízszigetelő  
lemezek

Tető vízszigetelési  
kiegészítők

Medence béleleő  
lemezek

Medence fóliázás  
tartozékai

Mélyépítési vízszí-  
getelő lemezek

Mélyépítési vízszí-  
getelési kiegészítők



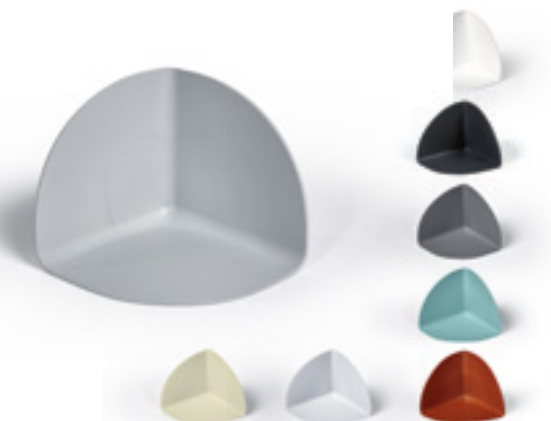
## RENOLIT ALKORPLAN PVC kiegészítők

*A következő termékcsaládokat javasoljuk RENOLIT  
ALKORPLAN tető vízszigetelő rendszerhez:  
ALKORDESIGN, ALKORBRIGHT és ALKORSMART*

## Előregyártott sarokelemek

### Belső sarkok

Anyag:	Lágyított PVC	
Szög:	90°	
Beépítés:	Forrólevegős hegesztés (480°C-tól 500°C-ig)	
Csomagolási egys.:	20 db/doboz	
	<b>szín</b>	<b>cikkszám</b>
	Fehér (90300)	81060-001
	Világos szürke (71004)	81060-003
	Szénfekete (79851)	81060-010
	Ólomszürke (73321)	81060-014
	Patinazöld (60884)	81060-015
	Terrakotta (82119)	81060-016
	Hús szürke (77040)	81060-017
	Hús elefántcsont (11014)	81060-018



### Külső sarkok

Anyag:	Lágyított PVC	
Szög:	90°	
Beépítés:	Forrólevegős hegesztés (480°C-tól 500°C-ig)	
Csomagolási egys.:	20 db/doboz	
	<b>szín</b>	<b>cikkszám</b>
	Fehér (90300)	81061-001
	Világos szürke (71004)	81061-003
	Szénfekete (79851)	81061-010
	Ólomszürke (73321)	81061-014
	Patinazöld (60884)	81061-015
	Terrakotta (82119)	81061-016
	Hús szürke (77040)	81061-017
	Hús elefántcsont (11014)	81061-018



## Kábelátvezető

### Többcélú kábel- és csőátvezető

Anyag:	Lágyított PVC	
Magasság:	120 mm	
Átmérő:	13-49 mm	
Beépítés:	Forrólevegős hegesztés (480°C-tól 500°C-ig)	
Csomagolási egys.:	25 db/doboz	
	<b>szín</b>	<b>cikkszám</b>
	Világos szürke	81088-043



## Villámhárító tartó idom

### Villámhárító tartó idom

Anyag:	1,5 mm vastag lágyított PVC	
Méret:	100 mm x 100 mm	
Beépítés:	Forrólevegős hegesztés (480 °C-tól 500 °C-ig)	
Beépítés:	Laposacél szelvényű villámhárító vezeték rögzítéséhez, legfeljebb 25 mm x 5 mm-es méretig	
Csomagolási egys.:	50 db	
	<b>cikkszám</b>	<b>81107-002</b>

Tető vízszigetelő  
lemezekTető vízszigetelési  
kiegészítőkMedence bélelő  
lemezekMedence fóliázás  
tartozékaiMélyépítési vízszí-  
getelő lemezekMélyépítési vízszí-  
getelési kiegészítők

## Esővíz lefolyók és vízszintes parapet kifolyók

### Függőleges esővíz összefolyó és lombkosár (ø 80-200 mm)

Anyag:	Lágyított PVC + PE lombkosár rács	
Hossz:	235 mm	
Beépítés:	Forrólevegős hegesztés (480°C-tól 500°C-ig)	
Csomagolási egys.:	6 db/doboz	
Átmérő:	szín	<b>cikkszám</b>
ø 80 mm	Világos szürke (71004)	<b>81088-001</b>
	Ólomszürke (73321)	<b>81088-026</b>
	Szénfekete (79851)	<b>81088-058</b>
ø 100 mm	Világos szürke (71004)	<b>81088-002</b>
	Ólomszürke (73321)	<b>81088-027</b>
	Szénfekete (79851)	<b>81088-059</b>
ø 125 mm	Világos szürke (71004)	<b>81088-003</b>
	Ólomszürke (73321)	<b>81088-028</b>
	Szénfekete (79851)	<b>81088-060</b>



### Függőleges esővíz összefolyó

Anyag:	Lágyított PVC	
Hossz:	240 mm	
Átmérő:	110 mm	
Beépítés:	Forrólevegős hegesztés (480°C-tól 500°C-ig)	
Csomagolási egys.:	25 db/doboz	
	szín	<b>cikkszám</b>
	Világos szürke	<b>81088-038</b>



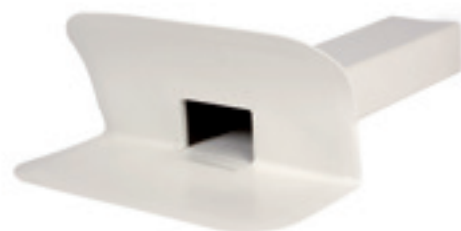
### Univerzális lefolyócső lombkosár

Anyag:	PE lombkosár	
Átmérő:	Univerzális (ø 80 mm - 125 mm)	
Csomagolási egys.:	50 db/doboz	
	szín	<b>cikkszám</b>
	Fekete	<b>81088-039</b>



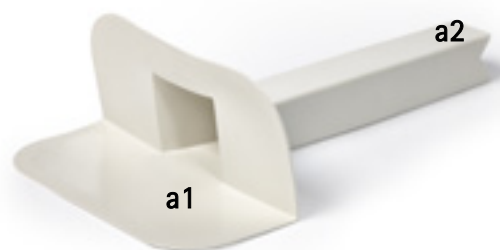
### Vízszintes vízkifolyó (szögeletes)

Anyag:	Lágyított PVC	
Szög:	90°	
Beépítési hossz:	425 mm	
Beépítés:	Forrólevegős hegesztés (480°C-tól 500°C-ig)	
Csomagolási egys.:	5 db/doboz	
Méret (sz x m):	szín	<b>cikkszám</b>
100 x 65 mm	Világos szürke	<b>81088-040</b>
100 x 100 mm	Világos szürke	<b>81088-041</b>



### Erkény kifolyó (szögletes)

Anyag:	Lágyított PVC	
Szög:	90°	
Beépítési hossz:	345 mm	
Méret (sz x m):	a1: 84 x 90 mm; a2: 48 x 56 mm	
Beépítés:	Forrólevegős hegesztés (480°C-tól 500°C-ig)	
Csomagolási egys.:	10 db/doboz	
	szín	<b>cikkszám</b>
	Világos szürke	<b>81088-042</b>

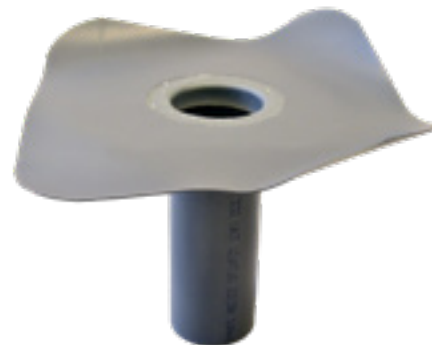




## Esővíz lefolyók és vízszintes parapet kifolyók

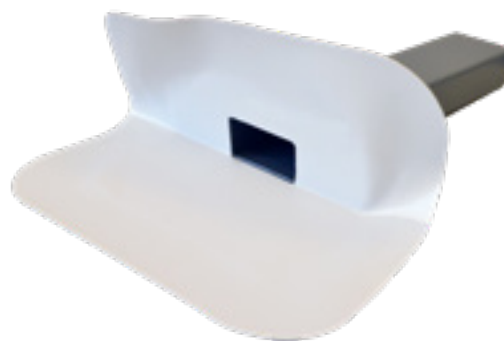
### Merev lefolyócső PVC gallérral

Anyag:	Merev PVC összefolyó + lágyított PVC gallér			
Kifolyó átmérő:	Ø 25 mm	Ø 75 mm	Ø 125 mm	Ø 225 mm
	Ø 32 mm	Ø 80 mm	Ø 140 mm	Ø 250 mm
	Ø 40 mm	Ø 90 mm	Ø 160 mm	Ø 280 mm
	Ø 50 mm	Ø 100 mm	Ø 180 mm	Ø 315 mm
	Ø 63 mm	Ø 110 mm	Ø 200 mm	
Kifolyó hossz:	250 to 600 mm			
Kifolyó szín:	Szürke vagy Fekete			
Gallér szín:	Világos szürke (71004)			
	Szénfekete (79851)			
	Ólomszürke (73321)			
	Terrakotta (82119)			
	Patinazöld (60884)			
	Fehér (90300)			
	Ezüst (40100)			
	Réz (84040)			
	Beépítés:	Forrólevegős hegesztés (480°C-tól 500°C-ig)		
Csomagolási egys.:	Egyesével			
	<b>cikkszám</b>			
	<b>külön rendelés szerint</b>			



### Merev vízszintes parapet kifolyó lágyított PVC gallérral

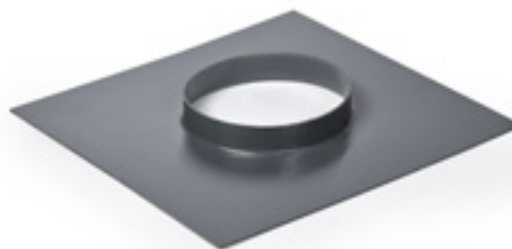
Anyag:	Merev PVC kifolyó+ lágy PVC gallérral	
Méreték szögletes kifolyó	80 x 60 mm	125 x 125 mm
	100 x 60 mm	160 x 160 mm
	110 x 110 mm	
Kifolyó hossz (mm):	250-tól 600-ig mm	
Szög:	45° / 90°	
Összefolyó szín:	Szürke vagy Fekete	
Gallér szín:	Világos szürke (71004)	
	Szénfekete (79851)	
	Ólomszürke (73321)	
	Terrakotta (82119)	
	Patinazöld (60884)	
	Fehér (90300)	
	Ezüst (40100)	
	Réz (84040)	
	Beépítés:	Forrólevegős hegesztés (480°C-tól 500°C-ig)
Csomagolási egys.:	Egyesével	
	<b>cikkszám</b>	
	<b>külön rendelés szerint</b>	



## Esővíz lefolyók

### Cső gallér

Anyag:	Merev PVC	
Beépítés:	Összekötő elem a PVC vízszigetelő és a merev PVC lefolyó között	
Csomagolási egys.:	25 db/doboz	
Átmérő:		<b>cikkszám</b>
ø 60 mm		<b>81088-010</b>
ø 75 mm		<b>81088-012</b>
ø 80 mm		<b>81088-005</b>
ø 100 mm		<b>81088-006</b>
ø 110 mm		<b>81088-007</b>
ø 125 mm		<b>81088-008</b>
ø 160 mm		<b>81088-009</b>
ø 200 mm		<b>81088-014</b>
ø 250 mm		<b>81088-015</b>



### Függőleges lefolyó és lombkosár

Anyag:	Poliamid összefolyó + PVC gallér és PE lombkosár	
Hossz:	220 mm	
Beépítés:	Forrólevegős hegesztés (480°C-tól 500°C-ig)	
Csomagolási egys.:	Egyesével	
Átmérő:	szín	<b>cikkszám</b>
ø 100 mm	Világos szürke (71004)	<b>81088-066</b>
ø 125 mm	Világos szürke (71004)	<b>81088-067</b>



### Toldóelem lefolyó csőhöz gallérral

Anyag:	Poliamid + lágyított PVC gallér	
Hossz:	350 mm	
Átmérő:	70-125 mm	
Beépítés:	Forrólevegős hegesztés (480°C-tól 500°C-ig)	
Csomagolási egys.:	Egyesével	
	szín	<b>cikkszám</b>
	Világos szürke (71004)	<b>81088-057</b>

Tető vízszigetelő  
lemezekTető vízszigetelési  
kiegészítőkMedence béleelő  
lemezekMedence fóliázás  
tartozékaiMélyépítési vízszí-  
getelő lemezekMélyépítési vízszí-  
getelési kiegészítők

# Varrat éltömítő

## PVC varrat éltömítő

Anyag:	Oldószerben feloldott PVC
Beépítés: temp.	5°C (Lobbanáspont: -17°C)
Szavatossági idő:	12 hónap
Felhasználás:	± 10 g/m
Hova javasolt:	PVC szigetelőlemezek toldásainak éltömítésére
Szállítás:	UN 2056 Tetrahydrofuran, keverék MSDS megtalálható: <a href="http://www.renolit.com/">www.renolit.com/</a>
Csomagolási egys.:	1 literes fém kanna - 6 db/doboz <b>cikkszám</b>
	szín
	Fehér (90300) <b>81038-030</b>
	Világos szürke (71004) <b>81038-004</b>
	Szénfekete (79851) <b>81038-006</b>
	Ólomszürke (73321) <b>81038-024</b>
	Patinazöld (60884) <b>81038-010</b>
	Terrakotta (82119) <b>81038-011</b>

### Ajánlott felhordási eszköz:

RENOLIT ALKORPLUS 81145 (flakon), 81245 (csőr):  
Részletek a kinyomóról: RENOLIT ALKORPLUS fejezet, 48-dik oldal

Tető vízszigetelő  
lemezekTető vízszigetelési  
kiegészítőkMedence bélelé  
lemezekMedence fóliázás  
tartozékaiMélyépítési vízszí-  
getelő lemezekMélyépítési vízszí-  
getelési kiegészítők

## Fóliabádógok (PVC)

Anyag:	Acél lemez <b>RENOLIT ALKORPLAN</b> szöveterősítés nélküli PVC lemez fedőréteggel. Az acél felület rozsdamentesítővel kezelve.
Összetétel:	Acél lemez vastagság: 0,6 mm PVC lemez vastagság: 0,85 mm
Tömeg:	5,8 kg/m <sup>2</sup>
Felhasználás:	Vonalmenti rögzítések, tető szélek.

### Fóliabádóg - táblában 1 m x 2 m

Db/raklap	szín	cikkszám
10 db/raklap	Világos szürke (71004)	81170-003/0010
	Szénfekete (79851)	81170-009/0010
	Ólomszürke (73321)	81170-011/0010
	Terrakotta (82119)	81170-010/0010
	Patinazöld (60884)	81170-012/0010
	Fehér (90300)	81179-704/0010
	Ezüst (40100)	81179-707/0010
	Réz (84040) (*)	81179-703/0010
	Hús szürke (77040)	81179-705/0010
	Hús elefántcsont (11014)	81179-706/0010
30 db/raklap	Világos szürke (71004)	81170-003/0030
	Szénfekete (79851)	81170-009/0030
	Ólomszürke (73321)	81170-011/0030

(\*) Vízszigetelő lemez rész vastagsága: 1.4 mm

### Fóliabádóg - táblában 1 m x 3 m

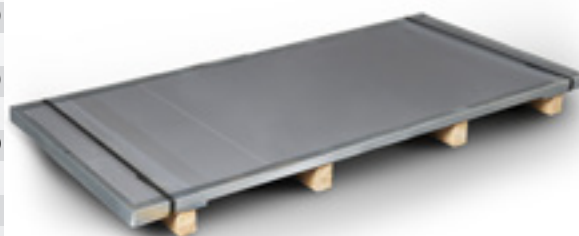
Db/raklap	szín	cikkszám
10 db/raklap	Ólomszürke (73321)	81171-006/0010
30 db/raklap	Világos szürke (71004)	81171-003/0030
	Szénfekete (79851)	81171-002/0030
	Ólomszürke (73321)	81171-006/0030

### Fóliabádóg - tekercsben 1 m x 30 m

Db/raklap	szín	cikkszám
4 db/raklap	Világos szürke (71004)	81172-002
	Szénfekete (79851)	81172-007

### Fóliabádóg - tekercsben 1,25 m x 30 m

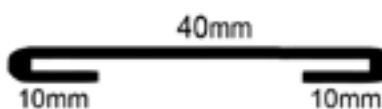
Db/raklap	szín	cikkszám
4 db/raklap	Világos szürke (71004)	81172-014

Tető vízszigetelő  
lemezekTető vízszigetelési  
kiegészítőkMedence bélelő  
lemezekMedence fóliázás  
tartozékaiMélyépítési vízszí-  
getelő lemezekMélyépítési vízszí-  
getelési kiegészítők

## Fóliabádog tetőszegélyek (PVC)

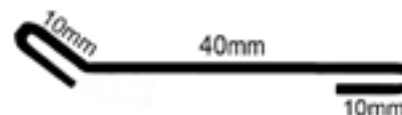
### Fóliabádog szegélyező elem vonalmenti rögzítéshez

Anyag:	Fóliabádog szegély vízszintes rögzítéshez	
Hossz:	2 m	
Méreték:	10 - 40 - 10 mm	
Db/raklap	szín	<b>cikkszám</b>
20 db/raklap	Világos szürke (71004)	<b>81170-004</b>



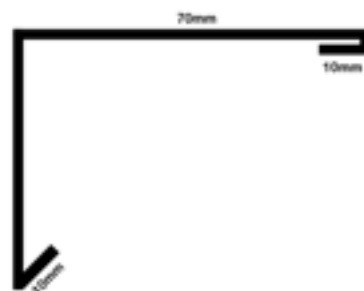
### Függőleges kapcsolatok profil rögzítője

Anyag:	Fóliabádog szegély függőleges felállásokhoz	
Hossz:	2 m	
Méreték:	10 - 10 - 40 - 10 mm	
Db/raklap	szín	<b>cikkszám</b>
20 db/raklap	Világos szürke (71004)	<b>81170-005</b>



### L alakú rögzítőszegély

Anyag:	Fóliabádog L szegély	
Hossz:	2 m	
Méreték:	10 - 70 - 50 - 10 mm	
Db/raklap	szín	<b>cikkszám</b>
20 db/raklap	Világos szürke (71004)	<b>81170-006</b>

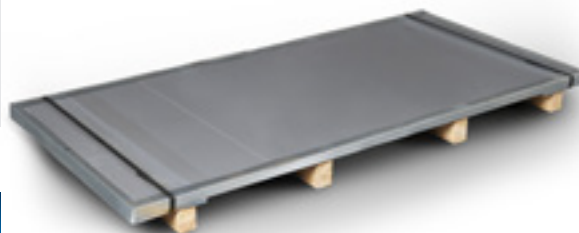
Tető vízszigetelő  
lemezekTető vízszigetelési  
kiegészítőkMedence béleelő  
lemezekMedence fóliázás  
tartozékaiMélyépítési vízszí-  
getelő lemezekMélyépítési vízszí-  
getelési kiegészítők

## Rozsdamentes fóliabádóg (PVC)

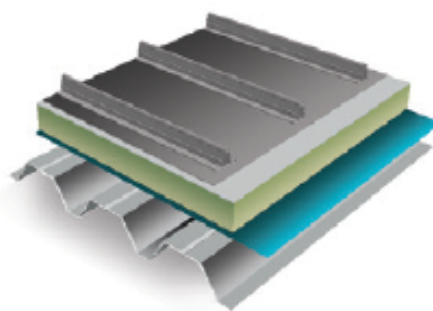
Anyag:	Rozsdamentes acél lemez és RENOLIT ALKORPLAN hálóerősítés nélküli PVC lemez fedőréteggel.
Összetétel:	Acéllemez vastagság: 0,6 mm PVC lemez vastagság: 0,8 mm
Tömeg:	5,8 kg/m <sup>2</sup>
Felhasználás:	Vonalmenti rögzítések, tetőszegély

### Rozsdamentes fóliabádóg - táblában 1 m x 2m

Db/raklap	szín	cikkszám
10 db/raklap	Világos szürke (71004)	81178-001/0010

Tető vízszigetelő  
lemezekTető vízszigetelési  
kiegészítőkMedence béleelő  
lemezekMedence fóliázás  
tartozékaiMélyépítési vízszí-  
getelő lemezekMélyépítési vízszí-  
getelési kiegészítők

## Állókorc profilok - ALKORDESIGN

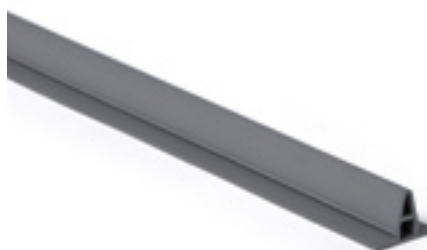


Tető vízszigetelő  
lemezek

Tető vízszigetelési  
kiegészítők

### RENOLIT ALKORDESIGN profil "L" méret

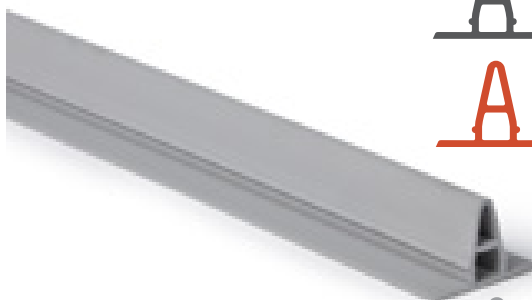
Anyag:	Lágyított PVC	
Hossz:	3 m	
Szélesség (alja):	35 mm	
Magasság:	25 mm	
Beépítés:	Forrólevegős hegesztés (480°C-tól 500°C-ig)	
Alkalmazás:	Extrudált profil állókorc kinézettel	
Csomagolási egys.:	40 db/doboz	
	<b>szín</b>	<b>cikkszám</b>
	Világos szürke (71004)	81504-001
	Szénfekete (79851)	81504-002
	Terrakotta (82119)	81504-005
	Ólomszürke (73321)	81504-004
	Patinazöld (60884)	81504-003
	Ezüst (40100)	81504-701
	Réz (84040)	81504-009



Medence béleelő  
lemezek

### RENOLIT ALKORDESIGN profil "XL" méret

Anyag:	Lágyított PVC	
Hossz:	3 m	
Szélesség (alja):	70 mm	
Magasság:	50 mm	
Beépítés:	Forrólevegős hegesztés (480°C-tól 500°C-ig)	
Alkalmazás:	Extrudált profil állókorc kinézettel	
Csomagolási egys.:	20 db/doboz	
	<b>szín</b>	<b>cikkszám</b>
	Világos szürke (71004)	81503-001
	Szénfekete (79851)	81503-002
	Terrakotta (82119)	81503-005
	Ólomszürke (73321)	81503-004
	Patinazöld (60884)	81503-003



Medence fóliázás  
tartozékai

Mélyépítési vízszí-  
getelő lemezek

Mélyépítési vízszí-  
getelési kiegészítők



**RENOLIT ALKORTEC**  
EVA/EBA kiegészítők

RENOLIT ALKORTEC  
tető vízszigetelő  
lemezekhez



## Előregyártott sarokelemek

### Belső sarkok

Anyag:	Szöveterősítés nélküli EVA/EBA
Szög:	90°
Beépítés:	Forrólevegős hegesztés (480°C-tól 500°C-ig)
Csomagolási egys.:	20 db/doboz
	szín <b>cikkszám</b>
	Palaszürke (79800) <b>81092-003</b>
	Fehér (91300) <b>81092-004</b>

### Külső sarok

Anyag:	Szöveterősítés nélküli EVA/EBA
Szög:	90°
Beépítés:	Forrólevegős hegesztés (480°C-tól 500°C-ig)
Csomagolási egys.:	20 db/doboz
	szín <b>cikkszám</b>
	Palaszürke (79800) <b>81093-003</b>
	Fehér (91300) <b>81093-004</b>

## Varrat éltömítő

### EVA/EBA varrat tömítő

Anyag:	Oldott EVA/EBA folyadék
Beépítési hőm.:	5°C (Lobbanáspont: -17°C)
Szavatossági idő:	12 hónap
Felhordás:	±10 g/m
Felhasználás:	PVC szigetelőlemezek toldásainak éltömítésére
Szállítás:	UN 2056 Tetrahydrofuran, PVC keverék MSDS megtalálható: <a href="http://www.renolit.com/roofing">www.renolit.com/roofing</a>
Csomagolási egys.:	1 literes fém flakon - 6 db/doboz
	szín <b>cikkszám</b>
	Palaszürke (79800) <b>81036-003</b>
	Fehér (91300) <b>81036-004</b>

### Kiegészítők EVA/EBA varrat tömítőhöz:

RENOLIT ALKORPLUS 81145 (flakon), 81245 (csőr): *RENOLIT ALKORPLUS* fejezet, 48 oldal

Tető vízszigetelő  
lemezekTető vízszigetelési  
kiegészítőkMedence bélelő  
lemezekMedence fóliázás  
tartozékaiMélyépítési vízszí-  
getelő lemezekMélyépítési vízszí-  
getelési kiegészítők

## Ereszcsatorna és erkély lefolyók

### Függőleges ereszcsatorna lefolyó és lombkosár

Anyag:	Poliamid összefolyó + EVA/EBA gallér, PE lombkosár	
Hossz:	220 mm	
Beépítés:	Forrólevegős hegesztés (480°C-tól 500°C-ig)	
Csomagolási egys.:	Egyesével	
Átmérő:	szín	<b>cikkszám</b>
ø 100 mm	Palaszürke (79800)	<b>81099-001</b>
ø 125 mm	Palaszürke (79800)	<b>81099-002</b>



### Toldóelem ereszcsatorna lefolyóhoz

Anyag:	Poliamid összefolyó + EVA/EBA gallér	
Hossz:	350 mm	
Átmérő:	70 - 125 cm	
Beépítés:	Forrólevegős hegesztés (480°C-tól 500°C-ig), 81099-001 és -002 ereszcsatorna kifolyóval kombinálva	
Csomagolási egys.:	Egyesével	
	szín	<b>cikkszám</b>
	Palaszürke (79800)	<b>81099-003</b>



### Függőleges ereszcsatorna lefolyó felújításokhoz

Anyag:	Poliamid összefolyó + EVA/EBA gallér, PE lombkosár	
Hossz:	420 mm	
Beépítés:	Forrólevegős hegesztés (480°C-tól 500°C-ig)	
Csomagolási egys.:	2 db/doboz	
Átmérő:	szín	<b>cikkszám</b>
ø 80 mm	Palaszürke (79800)	<b>81099-004</b>
ø 100 mm	Palaszürke (79800)	<b>81099-005</b>



### Terasz kifolyó (szögletes)

Anyag:	Merev PVC kifolyó + EVA/EBA gallér	
Hossz:	500 mm	
Méret (sz x m):	300 mm x 100 mm	
Beépítés:	Forrólevegős hegesztés (480°C-tól 500°C-ig)	
Csomagolási egys.:	Egyesével	
	szín	<b>cikkszám</b>
	Palaszürke (79800)	<b>81099-006</b>

Tető vízszigetelő  
lemezekTető vízszigetelési  
kiegészítőkMedence bélelő  
lemezekMedence fóliázás  
tartozékaiMélyépítési vízszí-  
getelő lemezekMélyépítési vízszí-  
getelési kiegészítők

## Fóliabádógok (EVA/EBA)

Anyag:	Z200 tűzhorganyzott acél lemez és szöveterősítés nélküli RENOLIT ALKORTEC lemez összelaminálva. Az acél felület rozsdamentesítő réteggel bevonva.
Összetétel:	Acél lemez vastagsága: 0,6 mm EBA lemez vastagsága: 0,8 mm
Tömeg:	5,8 kg/m <sup>2</sup>
Alkalmazás:	Vonalmenti rögzítések, tetőszegélyek.

### Fóliabádóg - táblában 1 m x 2 m

Db/raklap	szín	cikkszám
10 db/raklap	Palaszürke (79800)	81193-007/0010
30 db/raklap	Palaszürke (79800)	81193-007/0030
	Fehér (91300)	81193-002/0030



### Fóliabádóg tekercsben 1 m x 30 m

Db/raklap	szín	cikkszám
4 db/raklap	Palaszürke (79800)	81193-006

Tető vízszigetelő  
lemezekTető vízszigetelési  
kiegészítőkMedence bélelő  
lemezekMedence fóliázás  
tartozékaiMélyépítési vízszí-  
getelő lemezekMélyépítési vízszí-  
getelési kiegészítők



**RENOLIT ALKORTOP**  
TPO kiegészítők

RENOLIT ALKORT ALKORTOP  
tető vízszigetelő lemezekhez

## Előregyártott sarokelemek

### Belső sarkok

Anyag:	Szöveterősítés nélküli thermoplasztikus poliolefin (TPO)	
Szög:	90°	
Beépítés:	Forrólevegős hegesztés (380°C to 420°C)	
Csomagolási egys.:	25 db/doboz	
	szín	<b>cikkszám</b>
	Bézs (91748)	<b>81700-001</b>

### Külső sarkok

Anyag:	Szöveterősítés nélküli thermoplasztikus poliolefin (TPO)	
Szög:	90°	
Beépítés:	Forrólevegős hegesztés (380°C to 420°C)	
Csomagolási egys.:	25 db/doboz	
	szín	<b>cikkszám</b>
	Bézs (91748)	<b>81700-002</b>

## Kábel átvezető

### Kábel átvezető

Anyag:	Szöveterősítés nélküli polipropilén	
Magasság:	20 cm	
Átmérő:	10-20 mm	
Beépítés:	Forrólevegős hegesztés (380°C to 420°C)	
Csomagolási egys.:	Egyesével	
	szín	<b>cikkszám</b>
	Bézs (91748)	<b>81701-001</b>

## Esővíz lefolyók és átvezetők

### Függőleges lefolyó felújítási munkákhoz és lombkosár

Anyag:	Polipropilén lefolyó+ PE lombkosár	
Hossz:	33 cm	
Beépítés:	Forrólevegős hegesztés (380-tól 420 C-ig).	
Csomagolási egys.:	Egyesével	
Átmérő:	szín	<b>cikkszám</b>
ø 75 mm	Bézs (91748)	<b>81701-002</b>
ø 90 mm	Bézs (91748)	<b>81701-003</b>
ø 110 mm	Bézs (91748)	<b>81701-004</b>
ø 125 mm	Bézs (91748)	<b>81701-005</b>



## Esővíz lefolyók és átvezetők

### Vízszintes esőkifolyó

Anyag:	Polipropilén	
Hossz:	48 cm	
Beépítés:	Forrólevegős hegesztés (380-tól 420 C-ig).	
Csomagolási egys.:	Egyesével	
Átmérő:	szín	<b>cikkszám</b>
ø 75 mm	Bézs (91748)	<b>81701-006</b>
ø 110 mm	Bézs (91748)	<b>81701-007</b>



### Erkély parapet ávezető

Anyag:	Polipropilén	
Hossz:	49 cm	
Méret (sz x m):	100 x 300 mm	
Beépítés:	Forrólevegős hegesztés (380-tól 420 C-ig).	
Csomagolási egys.:	Egyesével	
	szín	<b>cikkszám</b>
	Bézs (91748)	<b>81701-008</b>

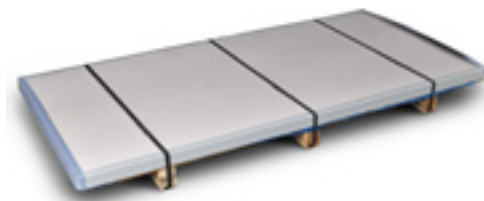


## Fóliabádog (TPO)

Anyag:	Tüzhorganyzott acél lemez és szöveterősítés nélküli <b>RENOLIT ALKORTOP</b> lemezzel összelaminálva. Az acél felület rozsdamentesítő réteggel bevonva.
Összetétel:	Acél lemez vastagság: 0,6 mm TPO lemez vastagság: 0,8 mm
Tömeg:	5,8 kg/m <sup>2</sup>
Beépítés:	Vonalmenti rögzítések, tető szegélyek.

### Fóliabádog - táblában 1 m x 2 m

	szín	<b>cikkszám</b>
30 db/raklap	Bézs (91748)	<b>81700-003</b>



Tető vízszigetelő  
lemezek

Tető vízszigetelési  
kiegészítők

Medence béleelő  
lemezek

Medence fóliázás  
tartozékai

Mélyépítési vízszí-  
getelő lemezek

Mélyépítési vízszí-  
getelési kiegészítők

## Ragasztó

### Kontakt ragasztó részletképzésekhez

Anyag:	Szerves oldószerben oldott szintetikus gumi.
Beépítés:	300 g/m <sup>2</sup>
Beépítési hőm.:	15-től 25°C-ig (Lobbanáspont: -26°C)
Szavatossági idő:	12 hónap (+10-től +20°C-ig)
Felhasználás:	Nem filc hátuljú vízszigetelő lemezek ragasztásához (mindkét felületre): tetőszigetelési felállásokhoz, részlet képzések.
Szállítás:	UN 1133, Gyúlékony folyadékot tartalmazó ragasztó. MSDS megtalálható: <a href="http://www.renolit.com/roofing">www.renolit.com/roofing</a>
Csomagolási egys.:	10 literes hordóban
	szín <b>cikkszám</b>
	Sárga <b>81701-010</b>

## Oldószer

### Tisztítófolyadék

Anyag:	Butanon
Beépítési hőm.:	5°C (Lobbanáspont: -2°C)
Szavatossági idő:	12 hónap (10-től 30°C-ig)
Felhasználás:	Hegesztendő felület tisztítására, szennyeződések eltávolítására (bitumines termék, ragasztó maradványok)
Szállítás:	UN 1993, Tűzveszélyes folyadék N.O.S. MSDS megtalálható: <a href="http://www.renolit.com/roofing">www.renolit.com/roofing</a>
Csomagolási egys.:	5 literes fém kanna
	szín <b>cikkszám</b>
	Átlátszó <b>81701-009</b>

Tető vízszigetelő  
lemezekTető vízszigetelési  
kiegészítőkMedence béleelő  
lemezekMedence fóliázás  
tartozékaiMélyépítési vízszí-  
getelő lemezekMélyépítési vízszí-  
getelési kiegészítők



**RENOLIT ALKORPLUS**  
Általános kiegészítők

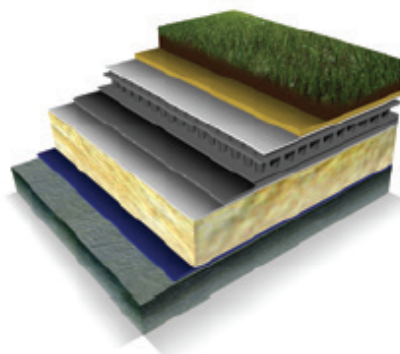
RENOLIT ALKORPLAN, ALKORTEC, ALKORTOP, ALKORBRIGHT, és  
ALKORSMART tetőlemezek általános kiegészítői  
ALKORDESIGN, ALKORGREEN, ALKORSOLAR rendszerek



## RENOLIT ALKORGREEN kiegészítői

RENOLIT ALKORPLAN LA (35A77301) vízszigetelő lemezt megtalálja a TETŐLEMEZEK fejezetben.

RENOLIT ALKORPLAN védő réteget (35121-003) megtalálja a KIEGÉSZÍTŐK fejezetben, 37 oldal.



Tető vízszigetelő  
lemezek

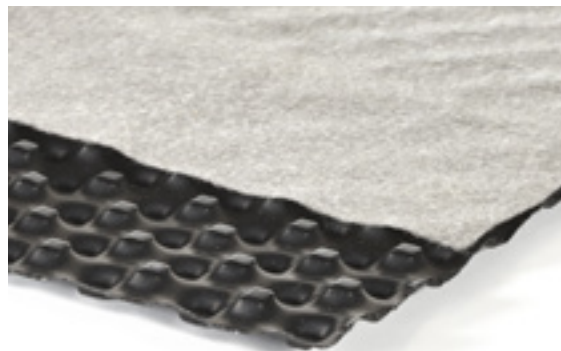
Tető vízszigetelési  
kiegészítők

Csúsztató réteg	
Anyag:	3 rétegű, páraáteresztő lemez, duplán ragasztott, szőtt PP
Hossz:	50 m
Szélesség:	1.50 m
Tömeg:	120 g/m <sup>2</sup> - 13.5 kg/tekerccs
Felhasználás:	Extra védelmet biztosít a RENOLIT Alkorgreen alsóbb rétegeinek
Csomagolási egys.:	tekerccsenként
	szín <b>cikkszám</b>
	Szürke/Fehér <b>81014-001</b>



Medence béleelő  
lemezek

Vízlevezető- és szűrő réteg	
Anyag:	Szintetikus hullám lemez, polipropilén szűrő réteggel a tetején
Hossz:	20 m
Szélesség:	Hullámosított lemez : 2 m - szűrő réteg: 2.2 m
Tömeg:	0.720 kg/m <sup>2</sup> - 28.80 kg/tekerccs
Felhasználás:	A túl sok víz kiszűrésére és elvezetésére szolgál.
Csomagolási egys.:	tekerccsenként
	<b>cikkszám</b>
	<b>81015-002</b>



Medence fóliázás  
tartozékai

Vízmeztartó réteg	
Anyag:	Ásványgyapot (vízmegekötő képesség: ± 19 l/m <sup>2</sup> )
Hossz:	9 m
Szélesség:	1 m
Vastagság:	25 mm
Tömeg:	15,75 kg/tekerccs
Felhasználás:	A növények vízháztartását biztosító réteg
Csomagolási egys.:	tekerccsenként
	<b>cikkszám</b>
	<b>81016-001</b>



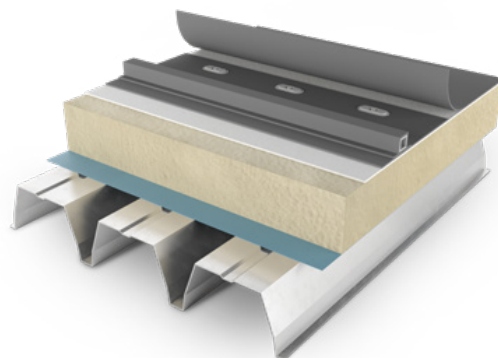
Mélyépítési vízszigetelő  
lemezek

Táptalaj magkeverékkel	
Anyag:	Ásványi/organikus táptalaj extenzív zöldtetőkhöz
Szállítási tömeg:	0.95 t/m <sup>3</sup>
Csomagolási egys.:	<b>cikkszám</b>
Zsák(25 kg)	rendelésre <b>81017- 001</b>
Nagy zsák (1000 kg)	rendelésre <b>81017-002</b>



Mélyépítési vízszigetelési  
kiegészítők

# RENOLIT ALKORSOLAR tartószerkezet rendszer



## ALKORPLAN rugalmas PVC profil

Anyag:	Lágyított PVC	
Hossz:	3 m	
Vastagság:	3 mm	
Méreték (sz x m):	80 mm (alap); 30 mm x 33 mm	
Csomagolási egys.:	15 db/doboz	
	szín	<b>cikkszám</b>
	Ólomszürke (73321)	<b>81600-002</b>

**RENOLIT ALKORSOLAR** kiegészítők napelem panelekhez PVC-P szigetelésű tetőkhöz vagy burkolattartó szerkezet (fa vagy fém burkolatokhoz) ALKORPLAN F-hez és ALKORPLAN A-hoz kiegészítő mechanikai rögzítéssel

**RENOLIT ALKORSOLAR rendszer felépítéséhez további kiegészítők:**

RENOLIT ALKORPLUS befűvő átalakító szett 81078-010: *RENOLIT ALKORPLUS* fejezet, 35 oldal

## ALKORTEC rugalmas EVA/EBA profil

Hossz:	3 m	
Vastagság:	3 mm	
Méreték (sz x m):	80 mm x 33 mm	
Csomagolási egys.:	15 db/doboz	
	szín	<b>cikkszám</b>
	Fehér (91100)	<b>81590-003</b>

**RENOLIT ALKORSOLAR** kiegészítők napelem panelekhez EVA/EBA szigetelésű tetőkhöz vagy burkolattartó szerkezet (fa vagy fém burkolatokhoz)

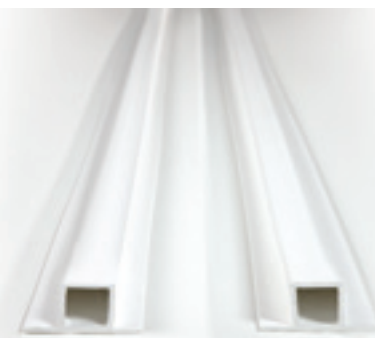
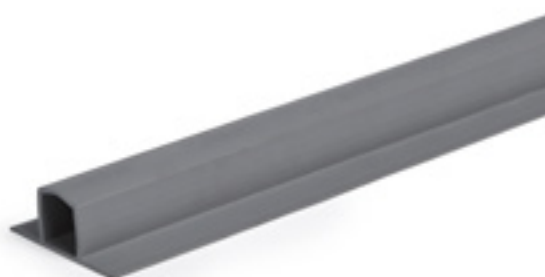
**Kiegészítők RENOLIT ALKORSOLAR rendszer felépítéséhez**

RENOLIT ALKORPLUS hegesztőfej átalakító készlet: *RENOLIT ALKORPLUS* fejezet, 45 oldal

## ALKORPLUS Alumínium zártszelvény betét

Anyag:	Alumínium EN AW 6060 T6	
Hossz:	3 m	
Falvastagság:	2 mm	
Méreték (sz x m):	20 mm x 25 mm	
Felhasználható:	<b>RENOLIT ALKORPLAN, ALKORTEC</b> rendszerekhez	
Csomagolási egys.:	15 db/doboz	
		<b>cikkszám</b>
		<b>81601-004</b>

Extrudált profil és alu zártszelvény tömege: 1,125 kg/m



## RENOLIT ALKORSOLAR tartószerkezet rendszer

### Alkorplus többfunkciós szerelő profil

Anyag:	Aluminium EN AW 6063 T66
Hossz:	6.20 m
Méreték (sz x m):	46 mm x 54 mm
Felhasználható:	<b>RENOLIT ALKORPLAN</b> , ALKORTEC rendszerekhez
Csomagolási egys.:	Egyesével
	<b>cikkszám</b>
	<b>81631-005</b>

Többfunkciós szerelőprofil tömege: 0,864 kg/m

### Alkorplus többfunkciós szerelő profil toldó

Anyag:	Aluminium EN AW 6060 T66
Hossz:	300 mm
Méreték (sz x m):	28 mm x 32 mm
Felhasználható:	<b>RENOLIT ALKORPLAN</b> , ALKORTEC rendszerekhez
Alkalmazás:	RENOLIT ALKORPLUS 81631 multifunkcionális profil toldó eleme
Csomagolási egys.:	50 db/doboz
	<b>cikkszám</b>
	<b>81634-005</b>

### Alkorplus többfunkcionális profil rögzítő karmantyú

Anyag:	Aluminium EN AW 6060 T66
Hossz:	50 mm x 30 mm x 5 mm
Felhasználható:	<b>RENOLIT ALKORPLAN</b> , ALKORTEC rendszerekhez
Alkalmazás:	<b>RENOLIT ALKORPLUS 81631</b> rögzítése <b>RENOLIT ALKORPLUS 81601-004</b> -hez (párban használendő)
Csomagolási egys.:	100 db/doboz
	<b>cikkszám</b>
	<b>81632-003</b>

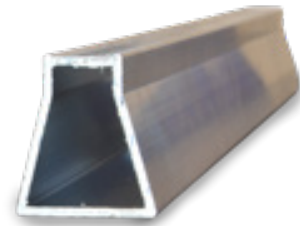
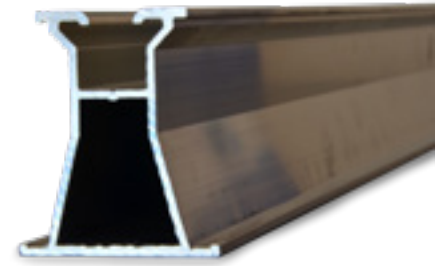
### Alkorplus önfúró csavar ALKORSOLAR rendszerhez

Anyag:	Rozsdamentes önfúró csavar A2 SW8, EPDM gumi tömítéses alátéttel
Hossz:	25 mm
Átmérő:	6 mm
Felhasználható:	<b>RENOLIT ALKORPLAN</b> , ALKORTEC rendszerhez
Csomagolási egys.:	500 db/doboz
	<b>cikkszám</b>
	<b>81602-005</b>

## RENOLIT ALKORSOLAR tartozékok

### ALKORSOLAR kiegészítő tartozékok automata hegesztőgéphez

Csomagolási egys.:	1 készlet/doboz
	<b>cikkszám</b>
	<b>81078-010</b>



Tető vízszigetelő  
lemezek

Tető vízszigetelési  
kiegészítők

Medence béleelő  
lemezek

Medence fóliázás  
tartozékai

Mélyépítési vízszí-  
getelő lemezek

Mélyépítési vízszí-  
getelési kiegészítők

## Elválasztó és védő rétegek

### Üvegfátyol

Anyag:	Üvegfátyol 120 g/m <sup>2</sup>
Vastagság:	± 1.34 mm
Hossz:	100 m
Szélesség:	2 m
Felhasználható:	<b>RENOLIT ALKORPLAN, ALKORTEC, ALKORTOP-hoz</b>
Felhasználás:	Elválasztó réteg, tűzterjedést gátló védőréteg
Csomagolási egys.:	Tekercsenként egyesével, PE fóliába becsomagolva
	<b>cikkszám</b>
	<b>81001-001</b>

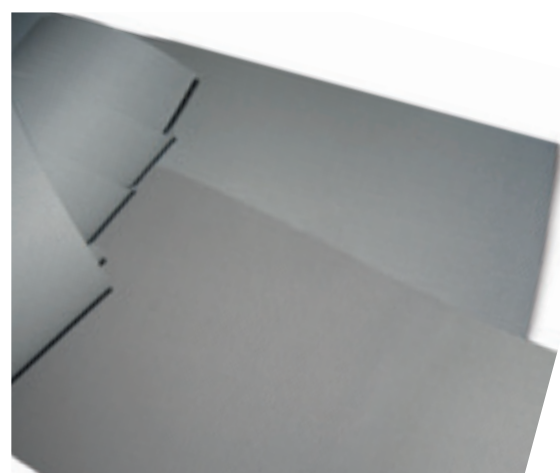
### Tűzterjedést gátló szövet

Anyag:	Üvegfátyol poliuretán bevonattal
Tűzállóság:	A2-s1,d0*
Vastagság:	± 0,35 mm
Hossz:	50 m
Szélesség:	1 m
Tömeg:	± 450 g/m <sup>2</sup>
Felhasználható:	<b>RENOLIT ALKORPLAN, ALKORTEC, ALKORTOP-hoz</b>
Beépítés:	A védő réteg forró levegővel hegesztendő a tető vízszigetelő lemezhez.
Csomagolási egys.:	tekercsenként
	<b>cikkszám</b>
	<b>84001-001</b>

\*: ÉMI osztályozási jegyzőkönyv: O-13/2020

### Poliészter filc - 300 g/m<sup>2</sup>

Anyag:	Tűnemezelt szintetikus filc, 300 g/m <sup>2</sup> (rövid szálak)
Vastagság:	3.00 - 4.00 mm
Hossz:	75 m
Szélesség:	2 m
Tömeg:	45 kg
Felhasználható:	<b>RENOLIT ALKORPLAN, ALKORTEC, ALKORTOP-hoz</b>
Felhasználás:	Elválasztó-, vagy védőréteg
Csomagolási egys.:	Tekercsenként egyesével, PE fóliába becsomagolva
	<b>cikkszám</b>
	<b>81005-001</b>



Tető vízszigetelő  
lemezek

Tető vízszigetelési  
kiegészítők

Medence bélelő  
lemezek

Medence fóliázás  
tartozékai

Mélyépítési vízszí-  
getelő lemezek

Mélyépítési vízszí-  
getelési kiegészítők

## Elválasztó és védő rétegek

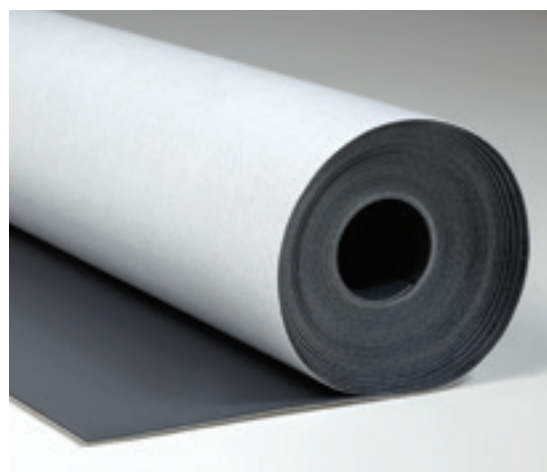
### Poliészter filc 180 g/m<sup>2</sup>

Anyag:	Tűnemezelt szintetikus filc, 180 g/m <sup>2</sup>
Vastagság:	2.00 - 2.70 mm
Hossz:	100 m
Szélesség:	2 m
Tömeg:	36 kg
Felhasználható:	<b>RENOLIT ALKORPLAN, ALKORTEC, ALKORTOP</b> -hoz
Felhasználás:	Elválasztó- és védő réteg.
Csomagolási egys.:	Tekercsenként egyesével, PE fóliába becsomagolva
	szín <b>cikkszám</b>
	Világos zöld <b>81008-001</b>



### PVC védő réteg

Anyag:	Filchátuljú <b>RENOLIT ALKORPLUS</b> védő réteg (PVC: 0.6 mm/ poliészter filc: 200 g/m <sup>2</sup> )
Vastagság:	± 1.5 mm
Hossz:	20 m
Szélesség:	2.05 m
Tömeg:	40 kg
Felhasználható:	<b>RENOLIT ALKORPLAN, ALKORTEC, ALKORTOP</b> -hoz
Felhasználás:	Védő réteg melegtetőkhöz, fordított- és zöldtetőkhöz
Csomagolási egys.:	1 tekercs
	szín <b>cikkszám</b>
	Szürke (73321) <b>35121-003</b>

Tető vízszigetelő  
lemezekTető vízszigetelési  
kiegészítőkMedence bélelő  
lemezekMedence fóliázás  
tartozékaiMélyépítési vízszí-  
getelő lemezekMélyépítési vízszí-  
getelési kiegészítők

## Páratechnikai rétegek

### Páratechnikai réteg

Anyag:	Fújt extrudált LDPE lemez		
Tűzzel szembeni ell.:	Tűzzel szembeni viselkedési oszt.: E (EN 13501-1 szerint)		
Hossz:	25 m		
Páradiffúziós ellenállás:	$\mu \approx 440.000 - 450.000$		
Szín:	Áttetsző sárga		
Felhasználható:	RENOLIT ALKORPLAN, ALKORTEC, ALKORTOP *-hoz		
Vastagság:	Tömeg:	Szél.:	Csomagolási egys.: cikkszám
0.25 mm	36 kg/tek	6 m	21 tekerccs/raklap** 81010-001
0.40 mm	40 kg/tek	4 m	25 tekerccs/raklap*** 81010-002

\* RENOLIT ALKORTOP lemezhez a 0.40 mm vasgat VCL is szükséges.

\*\* Gyárilag 4 réthajtva - tekerccs 1.5 m széles \*\*\* Gyárilag 2 réthajtva - tekerccs 2 m széles

**Páratechnikai fólia kiegészítők:** A páratechnikai fólia átlapolásait kétoldali ragasztó csíkkal kell összeragasztani, RENOLIT ALKORPLUS 81057, RENOLIT ALKORPLUS fejezet 46 oldal

### Páratechnikai réteg

Anyag:	Fújt extrudált LDPE lemez		
Tűzzel szembeni ell.:	Tűzzel szembeni viselkedési oszt.: F (EN 13501-1 szerint)		
Hossz:	25 m		
Páradiffúziós ellenállás:	$\mu \approx 500.000 - 560.000$		
Szín:	Áttetsző kék		
Felhasználható:	RENOLIT ALKORPLAN, ALKORTEC, ALKORTOP *-hoz		
Vastagság:	Tömeg:	Szél.:	Csomagolási egys.: cikkszám
0.25 mm	36 kg/tek	6 m	21 tekerccs/raklap** 81012-001
0.40 mm	40 kg/tek	4 m	20 tekerccs/raklap*** 81012-002

\* RENOLIT ALKORTOP lemezhez a 0.40 mm vasgat VCL is szükséges.

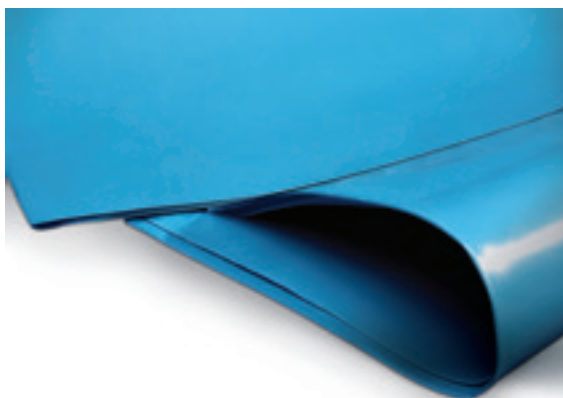
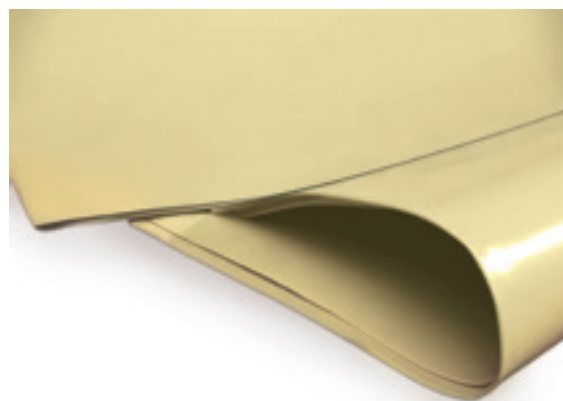
\*\* Gyárilag 3 réthajtva - a tekerccs 1.60 m széles

\*\*\* Gyárilag 4 réthajtva - a tekerccs 1.05 m széles

**Páratechnikai fólia kiegészítők:** A páratechnikai fólia átlapolásait kétoldali ragasztó csíkkal kell összeragasztani, RENOLIT ALKORPLUS 81057, RENOLIT ALKORPLUS fejezet 46 oldal

### Páratechnikai réteg öntapadó réteggel

Anyag:	Öntapadós, bitumenes párazáró réteg alumínium hordozóréteggel		
Tűzzel szembeni ell.:	Tűzzel szembeni viselkedési oszt.: E (EN 13501-1 szerint)		
Páradiffúziós ellenállás:	Sd > 1500 m		
Vastagság:	0.8 mm		
Hossz:	30 m		
Szélesség:	1 m		
Tömeg:	37 kg		
Felhasználható:	RENOLIT ALKORPLAN, ALKORTEC, ALKORTOP-hoz		
Csomagolási egys.:	Tekercsenként - 25 tekerccs/raklap		
	szín	cikkszám	
	Fekete/alu	81002-002	



Tető vízszigetelő lemezek

Tető vízszigetelési kiegészítők

Medence béleelő lemezek


Medence fóliázás tartozékai

Mélyépítési vízszigetelő lemezek

Mélyépítési vízszigetelési kiegészítők

## Ragasztók

### Szintetikus gumi alapú kontakt ragasztó részletképzésekhez

Anyag:	Nitrile butadin gumi (NBR)	
Felhordás:	300 g/m <sup>2</sup> (2 x 150 g/m <sup>2</sup> ) Ecsettel vagy kiszóró fejjel terítve.	
Beépítési hőm.:	5°C (Lobbanáspont: -17°C)	
Szavatossági idő:	12 hónap (+5-től +30°C-ig.)	
Felhasználható:	<b>RENOLIT ALKORPLAN</b> , <b>ALKORTEC</b> termékekhez	
Beépítés:	Nem filc hátuljú vízszigetelő lemezek ragasztásához (két felületre): attikákhoz és részlet képzésekhez.	
Szállítás:	 UN 1133 ragasztók MSDS megtalálható: <a href="http://www.renolit.com/roofing">www.renolit.com/roofing</a>	
Csomagolási egys.:		szín <b>cikkszám</b>
6 x 1 liter/doboz	Átlátszó	<b>81040-004</b>
10 liter hordó	Átlátszó	<b>81040-003</b>

#### Kontakt ragasztók eszközei:

RENOLIT ALKORPLUS ragasztó szórófej szett 81063-001: *RENOLIT ALKORPLUS* fejezet, 42 oldal

### Szintetikus gumi alapú kontakt ragasztó tetőfelületekhez

Anyag:	Styrene butadin gumi (SBR)	
Felhordás:	300 g/m <sup>2</sup> (2 x 150 g/m <sup>2</sup> ) Ecsettel vagy kiszóró fejjel terítve.	
Beépítési hőm.:	10°C (Lobbanáspont: - 26°C)	
Szavatossági idő:	12 hónap (+10-től +30°C-ig.)	
Felhasználható:	<b>RENOLIT ALKORPLAN</b> , <b>ALKORTEC</b> -hez	
Felhasználás:	Filc hátuljú vízszigetelő lemezekhez: tető felület, függőleges felállításokhoz	
Szállítás:	 UN 1133 ragasztók MSDS megtalálható: <a href="http://www.renolit.com/roofing">www.renolit.com/roofing</a>	
Csomagolási egys.:		20 liter hordó
	szín <b>cikkszám</b>	
	kékes	<b>81064-001</b>

#### Kontakt ragasztók eszközei:

RENOLIT ALKORPLUS ragasztó szórófej szett 81063-001: *RENOLIT ALKORPLUS* fejezet, 42 oldal

### Poliuretán (PUR) ragasztó tetőfelületekhez

Anyag:	Folyékony poliuretán	
Beépítés:	300 g/m <sup>2</sup>	
Beépítési hőm.:	+5°C (Lobbanáspont: ≤ 7°C)	
Szavatossági idő:	12 hónap (+10-től +25°C-ig.)	
Termékcsalád:	<b>RENOLIT ALKORPLAN</b> , <b>ALKORTEC</b>	
Felhasználás:	Filc hátuljú vízszigete: tetőfelületekhez	
Szállítás:	 UN 1133 ragasztók MSDS megtalálható: <a href="http://www.renolit.com/roofing">www.renolit.com/roofing</a>	
Csomagolási egys.:		6 liter kanna
	szín <b>cikkszám</b>	
	Sárga, átlátszó	<b>81068-001</b>

#### Poliuretán ragasztó eszközei:

RENOLIT ALKORPLUS Kiöntőkocsi 81069: *RENOLIT ALKORPLUS* fejezet, 42 oldal



Tető vízszigetelő  
lemezek

Tető vízszigetelési  
kiegészítők

Medence béleelő  
lemezek

Medence fóliázás  
tartozékai

Mélyépítési vízszí-  
getelő lemezek

Mélyépítési vízszí-  
getelési kiegészítők

## Ragasztók

### DUALFIX ragasztó víz- és hőszigetelő lemezekhez (PUR)

Anyag:	Poliuretán (PUR) hab
Beépítés:	125 g/m <sup>2</sup>
Beépítési hőm.:	+5-től +35°C-ig
Szavatossági idő:	18 hónap, függőlegesen tárolva (+10-től +25°C-ig)
Felhasználható:	<b>RENOLIT ALKORPLAN, ALKORTEC</b> -hez
Alkalmazás:	Filchátuljú lemezekhez mindkét felület ragasztásával: tető felületre. PIR, ásványgyapot, EPS, XPS hőszigetelő táblákhoz.
Tömeg:	13.4 kg (nettó: 10.4 kg)
Szállítás:	UN 3500, nyomás alatti tartály MSDS megtalálható: <a href="http://www.renolit.com/roofing">www.renolit.com/roofing</a>
Csomagolási egys.:	Nagy nyomás alatti tartályban, 1 darabból készült acél. szín <b>cikkszám</b> kék <b>81065-200</b>

#### Kiegészítő RENOLIT DUALFIX ragasztóhoz

RENOLIT ALKORPLUS Dualfix termékek: *RENOLIT ALKORPLUS* fejezet, 41 oldal

A termékről beépítési videót találnak mind vízszigetelő, mind pedig hőszigetelő táblák leragasztásával kapcsolatban [renolitkft.hu](http://renolitkft.hu) oldalunkon.



Tető vízszigetelő  
lemezek

Tető vízszigetelési  
kiegészítők

Medence béleelő  
lemezek

Medence fóliázás  
tartozékai

Mélyépítési vízszí-  
getelő lemezek

Mélyépítési vízszí-  
getelési kiegészítők



## Ragasztók tartozékai, szóróeszközei

### Kiszórókészlet DUALFIX 81065-höz (25 db)

Anyag:	Kiszóró pisztoly, cső + csőcsatlakozó + 25 db kiszóró fúvóka
Alkalmazható:	<b>RENOLIT ALKORPLAN</b> , ALKORTEC-hez
Felhasználható:	A kiszóró szett egyenletes ragasztó terítést tesz lehetővé a tetőn.
	<b>cikkszám</b>
	Kiszóró fej szett <b>81065-201</b>
	25 db-os extra fej <b>81065-202</b>

### Szórófej szárral DUALFIX 81065-höz (10 db)

Anyag:	Fúvóka + kiszóró szett cső és csőcsatlakozó
Alkalmazható:	<b>RENOLIT ALKORPLAN</b> , ALKORTEC-hez
Felhasználható:	A fúvóka lehetővé teszi, hogy a hőszigetelésen hernyó alakzatban lehessen teríteni a ragasztót.
Csomagolási egys.:	10 szett/doboz
	<b>cikkszám</b>
	<b>81065-203</b>

### Tisztítókészlet csatlakozó DUALFIX 81065 kiszórókészlethez

Anyag:	Elemcsatlakozások tisztítására
Alkalmazható:	<b>RENOLIT ALKORPLAN</b> , ALKORTEC-hez
Felhasználható:	A kiszóró szettek tisztán tartásához
Csomagolási egys.:	egyesével
	<b>cikkszám</b>
	<b>81065-204</b>

### Szórófej tisztító DUALFIX 81065-höz

Anyag:	Propane-2-ol; isopropylalcohol, aceton
Alkalmazható:	<b>RENOLIT ALKORPLAN</b> , ALKORTEC-hez
Felhasználható:	Feloldja és eltávolítja a kikeményedett PUR habot.
Szállítás:	UN 1950, Aeroszol, gyúlékony
	MSDS megtalálható: <a href="http://www.renolit.com/roofing">www.renolit.com/roofing</a>
Csomagolási egys.:	500 ml flakon
	<b>cikkszám</b>
	szín <b>81065-205</b>
	átlátszó

Tető vízszigetelő  
lemezekTető vízszigetelési  
kiegészítőkMedence béleelő  
lemezekMedence fóliázás  
tartozékaiMélyépítési vízszí-  
getelő lemezekMélyépítési vízszí-  
getelési kiegészítők

## Ragasztók tartozékai, kiszóró eszközei

### Kiöntőkocsi RENOLIT ALKORPLUS 81068 ragasztóhoz

Anyag:	Alumínium
Alkalmazható:	<b>RENOLIT ALKORPLAN, ALKORTEC</b> -hez
Felhasználható:	5 hordó ragasztó egyidejű kiöntéshez, filchátuljú vízszigetelő lemezek ragasztásához.
Kézikocsi szélessége	1 m
Csomagolási egys.:	egyesével
	<b>cikkszám</b>
	<b>81069-001</b>

### Ragasztó szóró rendszer

Anyag:	Szóró rendszer: nyomás alatti tartály+ pisztoly + cső (10 m)
Alkalmazható:	<b>RENOLIT ALKORPLAN, ALKORTEC</b> -hez
Felhasználható:	<b>RENOLIT ALKORPLUS 81040 és 81064</b> ragasztók nyomás alatti kiszóró egysége tető vízszigetelő lemezekhez.
Csomagolási egys.:	egyesével
	<b>cikkszám</b>
	Szóró rendszer: nyomás alatti tartály+ pisztoly + cső(10 m) <b>81063-001</b>
	Kompresszor, 20 literes hordó, 2 hengeres motorral. <b>81063-002</b>
	70 cm-es pisztoly toldó <b>81063-005</b>
	Pisztoly a kiszóró rendszerhez. <b>81063-006</b>
	Tömlő a kiszóró rendszerhez (10 m). <b>81063-007</b>
	Nyomás alatti tartályt és a kompresszort összekötő tömlő (40 m) <b>81063-003</b>

### Membránpumpás szórórendszer

Anyag:	Kiszóró rendszer vízszigetelő lemez pumpával + 70 cm-es pisztoly toldó + pisztoly + tömlő (10 m)
Alkalmazható:	<b>RENOLIT ALKORPLAN, ALKORTEC</b> -hez
Felhasználható:	Kiszóró rendszer <b>RENOLIT ALKORPLUS 81064</b> ragasztóhoz
Csomagolási egys.:	Egyesével
	<b>cikkszám</b>
	Szóró rendszer: membran pumpa + kocsi + 70 cm-es pisztoly toldó + pisztoly + tömlő (10 m) <b>81063-008</b>



Tető vízszigetelő lemezek

Tető vízszigetelési kiegészítők

Medence bélelő lemezek

Medence fóliázás tartozékai

Mélyépítési vízszigetelő lemezek

Mélyépítési vízszigetelési kiegészítők

## Oldószerek

### Tisztító

Anyag:	Etil acetát	
Beépítési hőm.:	5°C (Lobbanáspont: -4°C)	
Szavatossági idő:	12 hónap	
Felhasználható:	<b>RENOLIT ALKORPLAN, ALKORTEC</b> -hez	
Felhasználás:	Hegesztési zóna tisztító szere, szennyeződések eltávolítása (bitumen, vagy ragasztó maradványok)	
Szállítás:	UN 1173, Etilacetát	
	MSDS megtalálható: <a href="http://www.renolit.com/roofing">www.renolit.com/roofing</a>	
Csomagolási egys.:	szín	<b>cikkszám</b>
1 liter kanna	átlátszó	<b>81044-001</b>
(6 kanna/doboz)		
5 liter kanna	átlátszó	<b>81044-002</b>



### PVC oldószer hideg hegesztéshez

Anyag:	Tetrahydrofuran (THF)	
Beépítés:	Felhordásához használja a 81345-001 kefét	
Anyagszükséglet:	25 g/m	
Beépítési hőm.:	5°C (Lobbanáspont: -21°C)	
Szavatossági idő:	12 hónap	
Felhasználható:	<b>RENOLIT ALKORPLAN, ALKORTEC</b> -hez	
Felhasználható:	PVC oldószer hideg helyi hegesztéshez	
Szállítás:	UN 2056, Tetrahydrofuran	
	MSDS megtalálható: <a href="http://www.renolit.com/roofing">www.renolit.com/roofing</a>	
Csomagolási egys.:	1 liter flakon – 6 flakon/doboz	
	szín	<b>cikkszám</b>
	átlátszó	<b>81025-001</b>



**Oldószerek eszközei** Ajánlott **RENOLIT ALKORPLUS 81145** (flakon) és **81345** (kefe): *RENOLIT ALKORPLUS* fejezet, 48 oldal

## Alapozó


### Gyors száradású alapozó

Anyag:	Bitumenes alapozó	
Beépítés:	100-300 ml/m <sup>2</sup> , felülettől függően. (Részleteket megtalálja a műszaki adatlapon).	
Beépítési hőm.:	+3-tól +27°C-ig (Lobbanáspont: +35°C)	
Szavatossági idő:	12 hónap (0-tól +35°C-ig)	
Termécsalád:	<b>RENOLIT ALKORTEC SK</b>	
Felhasználás:	Tetőfelület előkezelésére szolgál, mielőtt az öntapadós lemez szigetelés felkerülne, vagy az öntapadós párazáró réteg ( <b>RENOLIT ALKORPLUS 81002</b> ) alá.	
Szállítás:	UN 1268 ragasztók	
	MSDS megtalálható: <a href="http://www.renolit.com/">www.renolit.com/</a>	
Csomagolási egys.:	25 literes hordó – egyesével	
	szín	<b>cikkszám</b>
	Fekete	<b>81141-002</b>



# RENOLIT POLIQUID folyékony vízszigetelés - részletképzésekhez


## RENOLIT POLIQUID műgyanta

Anyag:	PMMA-gyanta		
Szükséglet:	Min. 2,5 kg/m <sup>2</sup> , minimális vastagság 1,7 mm		
Szavatossági idő:	12 hónap		
Száradás:	30 perc esőálló, 3 óra teljes száradás		
Felhasználható:	RENOLIT ALKORPLAN, ALKORTEC-hez		
Felhasználás:	Részletek zárása, csomópontok		
Csomagolási egys.:	10 kg hordó - egyesével		
Szállítás:		UN 1263 festék	
		MSDS megtalálható: <a href="http://www.renolit.com/roofing">www.renolit.com/roofing</a>	
		szín	<b>cikkszám</b>
		kavics szürke (RAL 7032)	<b>81800-001</b>
Termék:	Hőmérséklet		
RENOLIT POLIQUID műgyanta	Léghőmérséklet	Felületi hőm.	Anyag:
	-5°C-tól+35°C-ig	+3°C-tól +50°C*-ig	+3°C-tól +30°C-ig

A felület hőmérséklete minimum 3°C -kal a harmatpont felett kell legyen a felhordás és száradás alatt.

**RENOLIT POLIQUID-t műgyantát használat előtt aktiválni kell RENOLIT POLIQUID aktiválóval.**


## RENOLIT POLIQUID kombi-alapozó

Anyag:	PMMA alapú		
Szükséglet:	0.5 kg - 0.8 kg/m <sup>2</sup>		
Szavatossági idő:	12 hónap		
Száradás:	30 perc esőálló		
Felhasználható:	RENOLIT ALKORPLAN, ALKORTEC-hez		
Felhasználás:	Alapozó fa és nedvszívó alapokhoz		
Csomagolási egys.:	5 kg hordó - egyesével		
Szállítás:		UN1263 festék	
		MSDS megtalálható: <a href="http://www.renolit.com/roofing">www.renolit.com/roofing</a>	
			<b>cikkszám</b>
			<b>81802-001</b>
Termék:	Hőmérséklet:		
RENOLIT POLIQUID kombi-alapozó	Léghőmérséklet	Felületi hőm.	Anyag:
	-5°C-tól +35°C-ig	+3°C-tól +50°C*-ig	+3°C-tól +30°C-ig

A felület hőmérséklete minimum 3°C -kal a harmatpont felett kell legyen a felhordás és száradás alatt.

**RENOLIT POLIQUID-t műgyantát használat előtt aktiválni kell RENOLIT POLIQUID aktiválóval.**

## RENOLIT POLIQUID aktiváló

Anyag:	Peroxid (por)		
Szavatossági idő:	12 hónap		
Felhasználható:	RENOLIT ALKORPLAN, ALKORTEC-hez		
Felhasználás:	81800-001 termék aktiválásához (RENOLIT POLIQUID PMMA-resin) és 81802-002 termékhez (RENOLIT POLIQUID kombi-alapozó)		
Csomagolási egys.:	100 g tasak - egyesével		
Szállítás:		UN3106 szerves peroxid	
		MSDS megtalálható: <a href="http://www.renolit.com/roofing">www.renolit.com/roofing</a>	
			<b>cikkszám</b>
			<b>81801-001</b>



## RENOLIT POLIQUID folyékony vízszigetelés - részletképzésekhez

## RENOLIT POLIQUID filc

Anyag:	Szintetikus PES filc, 110 g/m <sup>2</sup>	
Tekercs hossz:	50 m	
Felhasználás:	Speciális tervezésű szintetikus PES filc <b>RENOLIT POLIQUID</b> részletképzésekhez.	
Csomagolási egys.:	Tekercsenként	
	Szélesség:	<b>cikkszám</b>
	26 cm	<b>81803-001</b>
	70 cm	<b>81803-002</b>

## RENOLIT POLIQUID eszközök

Termék:	<b>5,6 literes keverő vödör fedővel</b>	
	Csomagolási egys.:	<b>cikkszám</b>
	egyesével	<b>81804-001</b>
Termék:	<b>10 cm széles festő henger</b>	
	Csomagolási egys.:	<b>cikkszám</b>
	10 darab	<b>81804-002</b>
Termék:	<b>Festő henger műa. markolat, 10 cm széles fejhez</b>	
	Csomagolási egys.:	<b>cikkszám</b>
	egyesével	<b>81804-003</b>
Termék:	<b>Ragasztó</b>	
Szélesség:	10 cm	
Hossz:	50 m	
	Csomagolási egys.:	<b>cikkszám</b>
	tekercsenként	<b>81804-004</b>

Tető vízszigetelő  
lemezekTető vízszigetelési  
kiegészítőkMedence bélelő  
lemezekMedence fóliázás  
tartozékaiMélyépítési vízszí-  
getelő lemezekMélyépítési vízszí-  
getelési kiegészítők

## Általános kiegészítők

### Kétoldalú ragasztószalag

Anyag:	Kétoldalas butyl ragasztó szalag lehúzó csíkkal
Hossz:	25 m
Szélesség:	15 mm
Tömeg:	0,100 kg
Felhasználás:	Párazáró és vízzáró elemek átlapolásának zárásához
Csomagolási egys.:	16 db/doboz

cikkszám  
81057-003



### Összenyomható szalag

Anyag:	Összenyomható szalag
Beépítési hőm.:	5°C
Hossz:	5 m
Szélesség:	15 mm
Tömeg:	0,04 kg
Felhasználás:	Szélzáró kapcsolatok kialakításához, tetőszélek, attikák.
Csomagolási egys.:	20 db/doboz

cikkszám  
81058-001



### Rögzítősin

Anyag:	Tűzhorganyzott acél
Hossz:	2,25 m
Vastagság:	5 mm
Felhasználás:	Tető vízszigetelő lemez szélének rögzítéséhez
Csomagolási egys.:	10 db

cikkszám  
81103-001



Tető vízszigetelő  
lemezek

Tető vízszigetelési  
kiegészítők

Medence bélelő  
lemezek

Medence fóliázás  
tartozékai

Mélyépítési vízszí-  
getelő lemezek

Mélyépítési vízszí-  
getelési kiegészítők

## Általános kiegészítők

### Varrat tömítő felhordó eszközök

Anyag:	<b>Palack</b>	
Csomagolási egys.:	10 db	<b>cikkszám</b> 81145-001
Anyag:	<b>Kiöntő csőr</b>	
Csomagolási egys.:	50 db	<b>cikkszám</b> 81245-001
Anyag:	<b>Ecsetvég palackhoz</b>	
Csomagolási egys.:	egyesevel	<b>cikkszám</b> 81345-001
Anyag:	<b>Kiöntőkészlet</b>	
Csomagolási egys.:	5 műanyag palack csavaros záró kupakkal + 20 kiöntő csőr	<b>cikkszám</b> 81445-001



### Szilikon henger

Anyag:	Szilikon	
Szélesség:	40 mm	
Csomagolási egys.:	egyesevel	<b>cikkszám</b> 81072-004



### Réz sarokhenger

Anyag:	Fa markolat, réz görgővel	
Szélesség:	6 mm	
Felhasználás:	Kényelmetlen, szilikon hengerrel nem dolgozható helyekhez	
Csomagolási egys.:	egyesevel	<b>cikkszám</b> 81072-005



### Varratvizsgáló tű

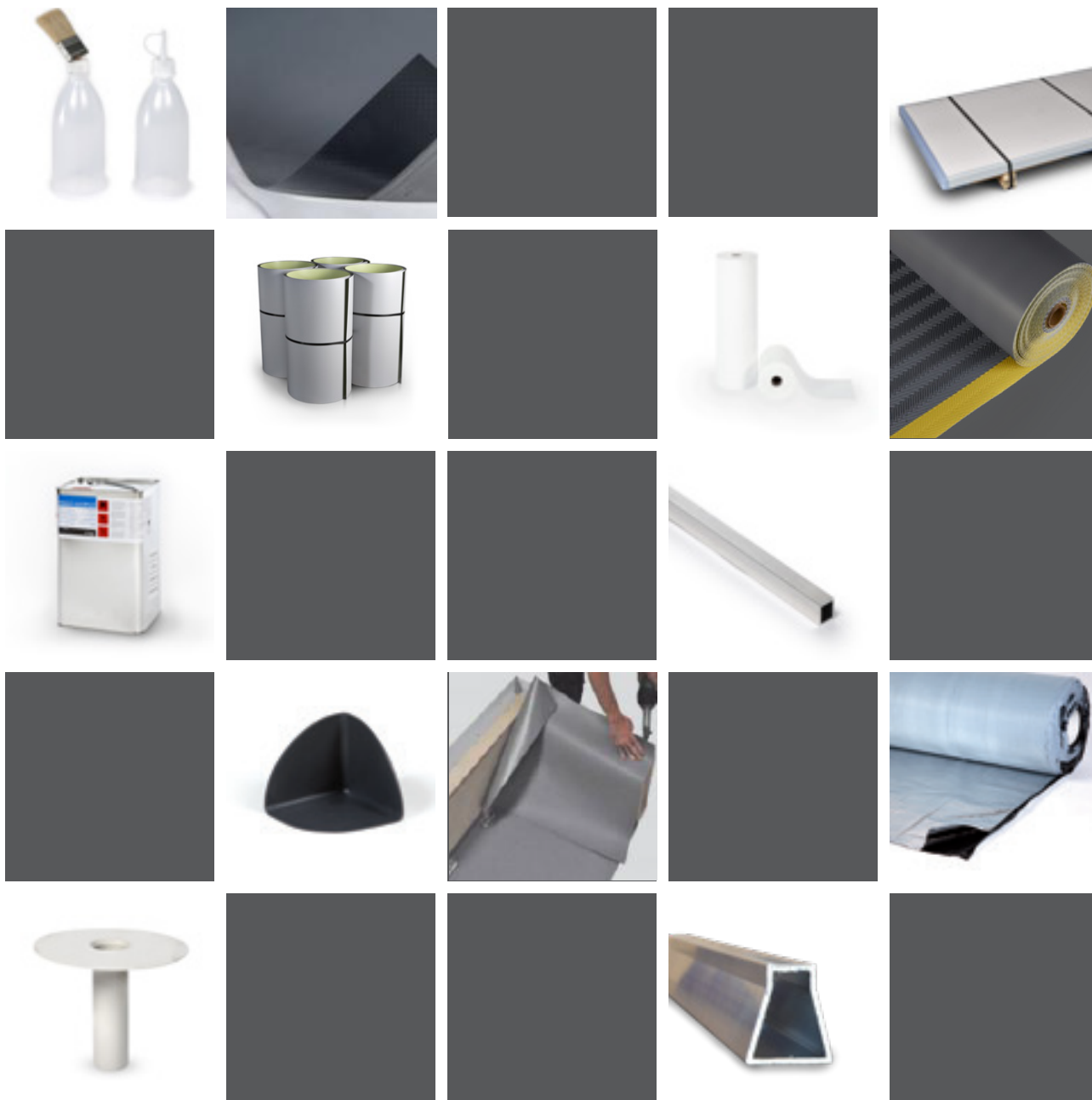
Anyag:	Műanyag markolat, fém fej	
Felhasználás:	Hegesztési varratok ellenőrzéséhez	
Csomagolási egys.:	egyesevel	<b>cikkszám</b> 81072-019



### Univerzális lombkosár

Anyag:	PE lombkosár	
Átmérő:	Univerzális (80 mm - 125 mm)	
Csomagolási egys.:	50 db/doboz	
	szín	<b>cikkszám</b>
	Fekete	81088-039

Tető vízszigetelő  
lemezekTető vízszigetelési  
kiegészítőkMedence bélelő  
lemezekMedence fóliázás  
tartozékaiMélyépítési vízszí-  
getelő lemezekMélyépítési vízszí-  
getelési kiegészítők



[www.renolit.com/roofing](http://www.renolit.com/roofing)

[www.renolitkft.hu](http://www.renolitkft.hu)

RENOLIT Magyarország Kft  
 1016 Budapest Hegyalja út 7-13  
 Tel.: (+36 1) 457 8164 Fax: (+36 1) 457 8160  
 e-mail: [renolit.hungary@renolit.com](mailto:renolit.hungary@renolit.com)



RENOLIT - Tetőszigetelés

A jelen termékjegyzékünkben szereplő adatokat legjobb tudásunk, és a gyártó által kiadott dokumentációk, valamint az ÉMI mérések alapján állítottuk össze. Fenntartjuk az adatok és műszaki jellemzők megváltoztatásának jogát. Készséggel adunk bármikor tájékoztatást az aktuális, érvényben lévő műszaki adatokról.



*Rely on it.*