



*Rely on it.*

## RENOLIT ALKORPLAN L

Szabadon fektetett, leterhelt rendszer



EXCELLENCE  
IN ROOFING

## Szabadon fektetett, leterhelt rendszer

### TERMÉKINFORMÁCIÓ

#### RENOLIT ALKORPLAN L<sub>35177</sub>

Kalenderezett/laminált lágyított PVC lemez közbenső üvegfátyol erősítéssel, mely megfelel az UEAtc előírásainak.

#### Alkalmazás

Vízszigetelő lemezként használatos, leterhelt rögzítésű rendszerekben

CE-bizonyítvány:

0749 – CPD

BC2-320-0295-0100-01 (EN 13956)

Minősítések elérhetők a [www.alkorproof.com](http://www.alkorproof.com) oldalon

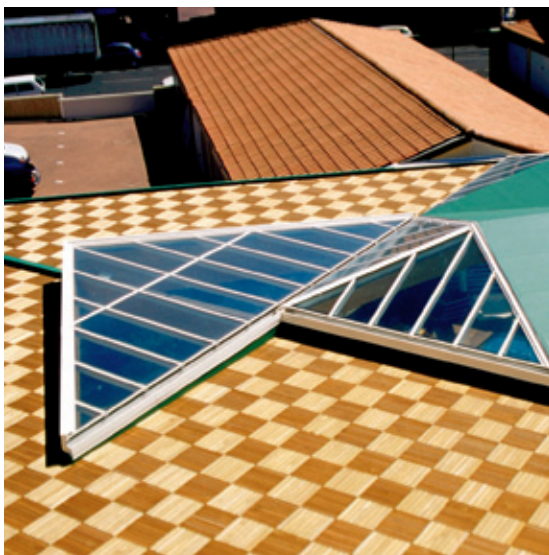
Termékadatok	Módszer	UEAtc követelmények	Átlagos gyártási értékek RENOLIT ALKORPLAN L <sub>35177</sub> 1,5 mm	Mértékegység
Húzószilárdság	EN 12311-2 (A)	L ≥ 500	814	N/50 mm
		T ≥ 500	775	N/50 mm
Szakadási nyúlás	EN 12311-2 (A)	L ≥ 2	246	%
		T ≥ 2	236	%
Zsugorodás (6 óra, 80 °C)	EN 1107-2	L	-0,01	%
		T	0,02	%
Rugalmasság alacsony hőmérsékleten	EN 495-5	-20	-25	°C
Szakítószilárdság	EN 12310-1	L ≥ 150	446	N
		T ≥ 150	447	N
Szétválási szilárdság	EN 12316-2	≥ 80	160	N/50 mm
Páradiffúziós ellenállás (μ)	EN 1931	-	20.000	-
Lyukasztószilárdság (statikus)	EN 12730	-	20	kg

NÉV	Vastagság	Szélesség	Tömeg	Tekercs hossza	Tekercs tömege
RENOLIT ALKORPLAN L <sub>35177</sub>	1,5 mm	2,05 m	1,96 kg/m <sup>2</sup>	15 m	60 kg

A normál értékesítési feltételeket ajánlatunk tartalmazza, a RENOLIT termékek eladása mindig feltételek alapján történik. Az RENOLIT ALKORPLAN szigetelőlemezt feltekercselve szállítjuk. Minden szállítmány tartalmazhat legfeljebb 10% rövid tekercset (minimális hossz: 8 m).

#### Tárolás

Száraz helyen tartandó. A tekercseket párhuzamosan, lehetőleg eredeti csomagolásukban kell tárolni, nem szabad őket keresztben egymásra helyezni vagy nyomás hatásának kitenni.



Deleuil étterem (Lacanau, Franciaország)

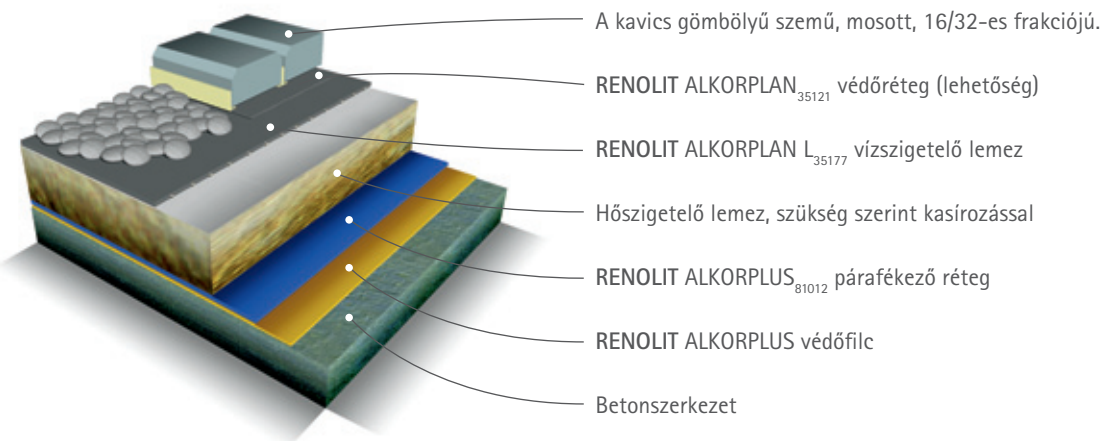


Hotel Kalidria (Olaszország)

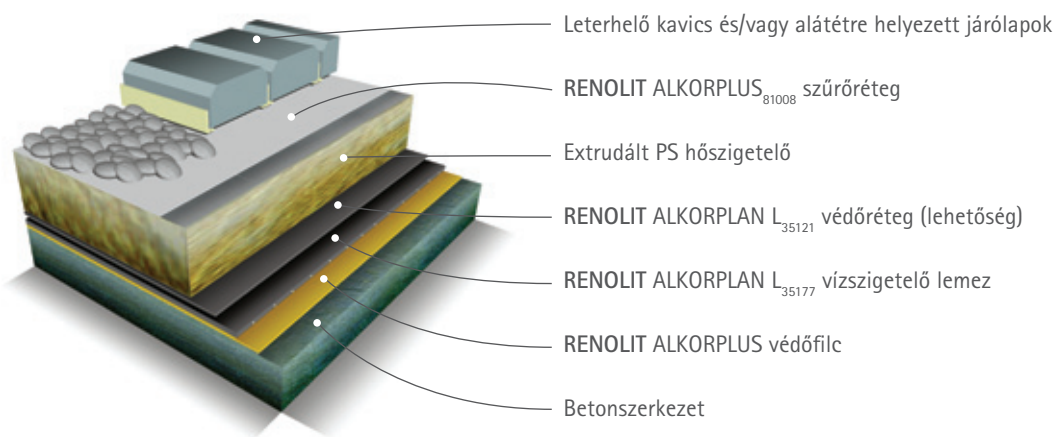
## Szabadon fektetett, leterhelt rendszer

Alkalmazási utasítás a szabadon, leterheléssel fektetett RENOLIT ALKORPLAN vízszigetelő lemezekhez.

### Melegtető



### Fordított tető



## A tető felépítése

### Szerkezet

A vízszigetelő lemez lefektetése előtt a tető felületét mentesíteni kell az egyenetlenségektől, a víztől, dértől, jégtől és mindennemű törmeléktől (csavarok, fémdarabkák stb.).

#### • Fa tetőszerkezet

A tartószerkezet minimális vastagsága:

- fa: 25 mm (ereszték-horony)
- faforgácslap (kültéri minőség): 19 mm (de lehetőleg 22 mm)
- OSB 3 lemez: 18 mm

Minden fára felhordott szernek kompatibilisnek kell lennie a tartószerkezet elemeivel és a hőszigeteléssel vagy az egyrétegű szigetelőlemezzel. A tartóelemeket

úgy kell beépíteni és rögzíteni, hogy a felső felület minden függőleges elmozdulás esetén sima maradjon. A szigetelés aljzatául szolgáló burkolat táblái közötti magassági és vastagsági tűrés nem lehet nagyobb, mint 3 mm. A fa tartószerkezetet a helyi építési előírásoknak megfelelően kell kialakítani.

#### • Betontető

A beton tartószerkezetnek ki kell elégítenie a helyi előírások minőségi követelményeit. A felületnek simának, 2 mm-esnél nagyobb kiugrásoktól és egyenetlenségektől mentesnek kell lennie (legjobb a simított beton). Nyomószilárdság  $\geq 25 \text{ N/mm}^2$ .

## Meleg tető

### Védőréteg

Durva felületen vagy faszerkezet esetén **RENOLIT ALKORPLUS** védőfilc használatos annak érdekében, hogy ne sérüljön a párazáró réteg. A védőfilcet lazán, 50 mm-es átfedéssel fektetik le. Adatokat az 1. táblázat tartalmaz.

### Párazáró réteg

Hideg időben a szigetelő lemez alján pára csapódhat le. Ha azonban az épületen belül magas a páratartalom, akkor előfordulhat, hogy a lecsapódó nedvesség nem tűnik el teljes mértékben a magasabb hőmérsékletű időszakban. Az épület előre látható belső klímájától és a tetőfedő anyagok higrometrikus tulajdonságaitól függően párazáró rétegre lehet szükség. Az **RENOLIT ALKORPLUS<sub>81012</sub>** LDPE párazáró fólia standard verzióját javasoljuk. A fóliát 100 mm-es átfedéssel kell lefektetni, **RENOLIT ALKORPLUS<sub>81057</sub>** ragasztószalaggal összeragasztva. Az illesztési részt tökéletesen alátámasztva, kézzel kell letekerceselni a ragasztószalag jó tapadása érdekében. A párazáró fóliának a tető minden részletét le kell zárnia.

### Hőszigetelés

A hőszigetelést a gyártó útmutatása alapján kell elhelyezni. Olyan hőszigetelést kell alkalmazni, amely ellenáll a tervezett állandó és változó terhelésnek. Nyomószilárdságának minimális értéke  $0,06 \text{ N/mm}^2$  legyen 10%-os összenyomódásnál. CE jelöléssel ellátott.

### Elválasztóréteg

Ha az **RENOLIT ALKORPLAN** vízszigetelő lemezt kasírozás nélküli polisztirol vagy poliuretán hőszigetelő lapra fektetik, akkor közéjük **RENOLIT ALKORPLUS** elválasztóréteget ( $120 \text{ g/m}^2$ -es üvegfátyol filc vagy  $180 \text{ g/m}^2$ -es poliészterfilc) kell alkalmazni (lásd az 1. táblázatot). Bitumenes felületen mindig  $300 \text{ g/m}^2$ -es **RENOLIT ALKORPLUS<sub>81005</sub>** poliészterfilc szükséges.

Az elválasztóréteget lazán, 50 mm-es átfedéssel fektetik le. Alumíniumfólia borítású hőszigetelő lap esetén nincs szükség **RENOLIT ALKORPLUS** elválasztórétegre. Ha tanácsra van szüksége, forduljon a **RENOLIT** muszaki tanácsadóhoz.

Alkalmazás módja:	Elválasztóréteg	Védőréteg
<b>RENOLIT</b> ALKORPLUS <sub>81001</sub>	kasírozás nélküli üvegfátyol filc, $120 \text{ g/m}^2$ hőszigetelőn	-
<b>RENOLIT</b> ALKORPLUS <sub>81005</sub>	bitumenes; kasírozás PES-filc, $300 \text{ g/m}^2$ PS hőszigetelőn	durva felületen
<b>RENOLIT</b> ALKORPLUS <sub>81008</sub>	kasírozás nélküli PES-filc, $180 \text{ g/m}^2$ hőszigetelőn	-

1. táblázat: **RENOLIT ALKORPLUS** elválasztó és védőrétegek

## Meleg tető

### RENOLIT ALKORPLAN vízszigetelő lemez

Az RENOLIT ALKORPLAN lemezt annak megfeszítése nélkül kell letekerceselni a hőszigetelő lap vagy az elválasztóréteg felületére. A szomszédos lemezek között 50 mm-es átfedés legyen. Ennek megkönnyítésére a lemezek egyik szélére egy vonalat nyomtattunk. A szigetelőlemez hegesztése előtt próbahegesztést kell végezni, a varrat szilárdságának és megfelelőségének ellenőrzésével. Az RENOLIT ALKORPLAN lemezek hegesztéséhez forró levegő használata ajánlott, de az egyedi esetben oldószer (RENOLIT ALKORPLUS<sub>81025</sub> hegesztőfolyadék) segítségével is végrehajtható. Az összefüggő hegesztési szélesség legalább 30 mm legyen a lemez szélén. Hossztoldásoknál a varratot lépcsőzetesen el kell vezetni 250 mm-re, kiküszöbölve a 4 tekercsvég találkozása által okozott problémát. Ha 3 lemez találkozik, a középsőt le kell kerekíteni. Hegesztés után ellenőrizni kell a varratot úgy, hogy varratvizsgáló tűt húzunk végig a varrat mentén erős, de roncsolást nem okozó mozdulattal.

Ilyenkor az RENOLIT ALKORPLAN<sub>81038</sub> folyékony fólia megfelelő tapadásának biztosítása érdekében a folyékony fóliával történő éllezárást röviddel a hegesztés után kell végrehajtani.

### RENOLIT ALKORPLAN védőfilc

Az RENOLIT ALKORPLAN vízszigetelő lemezre RENOLIT ALKORPLAN<sub>35121</sub> védőlemezt kell fektetni, hogy az óvja a vízszigetelő lemezt a mechanikai sérüléstől az építési munkák közben és után.

### Leterhelés

Az RENOLIT ALKORPLAN védőrétegre közvetlenül a lefektetése után megfelelő vastagságú leterhelőréteget kell helyezni, hogy a szél ne mozdíthassa el azt. A leterhelés mennyiségét a vonatkozó előírásoknak megfelelően kell meghatározni; a réteg vastagsága legalább 50 mm legyen.

## Fordított tető

### Védőréteg

Védőrétegre minden esetben szükség van, hogy az RENOLIT ALKORPLAN vízszigetelő lemez meg ne sérüljön. Erre a célra RENOLIT ALKORPLUS poliészterfilcet (300 g/m<sup>2</sup>) kell használni (lásd az 1. táblázatot). Az RENOLIT ALKORPLUS védőréteget lazán, 50 mm-es átfedéssel kell lefektetni.

### RENOLIT ALKORPLAN vízszigetelő lemez

Az RENOLIT ALKORPLAN lemezt annak megfeszítése nélkül kell letekerceselni a védő- vagy elválasztóréteg felületére. A szomszédos lemezek között 50 mm-es átfedés legyen. Ennek megkönnyítésére a lemezek egyik szélére egy vonalat nyomtattunk. A szigetelőlemez hegesztése előtt próbahegesztést kell végezni, a varrat szilárdságának és megfelelőségének ellenőrzésével. Az RENOLIT ALKORPLAN lemezek hegesztéséhez forró levegő használata ajánlott, de az egyedi esetben oldószer (RENOLIT ALKORPLUS<sub>81025</sub> hegesztőfolyadék) segítségével is végrehajtható. Az összefüggő hegesztési szélesség legalább 30 mm legyen a lemez szélén. Hossztoldásoknál a varratot lépcsőzetesen

el kell vezetni 250 mm-re, kiküszöbölve a 4 tekercsvég találkozása által okozott problémát. Ha 3 lemez találkozik, a középsőt le kell kerekíteni. Hegesztés után ellenőrizni kell a varratot úgy, hogy varratvizsgáló tűt húzunk végig a varrat mentén erős, de roncsolást nem okozó mozdulattal. Ilyenkor az RENOLIT ALKORPLAN<sub>81038</sub> folyékony fólia megfelelő tapadásának biztosítása érdekében a folyékony fóliával történő éllezárást röviddel a hegesztés után kell végrehajtani.

### RENOLIT ALKORPLAN védőfilc

Az RENOLIT ALKORPLAN vízszigetelő lemezre RENOLIT ALKORPLAN<sub>35121</sub> védőlemezt kell fektetni, hogy az óvja a vízszigetelő lemezt a mechanikai sérüléstől az építési munkák közben és után.

### Hőszigetelés

A hőszigetelést a gyártó útmutatása alapján kell elhelyezni. CE jelöléssel ellátott.

## Fordított tető

### Leterhelés és szűrőréteg

A hőszigetelő lapok lefektetése után szűrőréteggént **RENOLIT ALKORPLUS<sub>81008</sub>** poliészterfilcet (180 g/m<sup>2</sup>) kell elhelyezni, majd ezután következik a leterhelés:

- legömbölyített, mosott kavics (min. 16/32 mm-es szemcseméret)
- alátétre helyezett

A leterhelés szükséges mennyiségét a hőszigetelő lapok műszaki adatai, valamint a szélterheléssel kapcsolatos előírások figyelembevételével kell meghatározni; a réteg vastagsága legalább 50 mm legyen.

Szabadon fektetett, leterhelt rendszer kiegészítő rögzítése  
A tető peremének mentén és minden nyílása körül szegélyrögzítést kell alkalmazni. Az attikafalaknál különös figyelmet kell fordítani a szélálló kivitelezésre.

### Szegélyrögzítés

Az **RENOLIT ALKORPLAN<sub>81170</sub>** fóliabádogból kialakított L -profil 70 x 70 mm-es minimális méretű legyen (lásd a 3. ábrát). A fóliabádog profilokat előre rögzítsük az aljzathoz. A rögzítőelemek közötti maximális távolság 250 mm, cikkcakk vonalban kiosztva, 2,7 kN/fm-es kihúzószilárdsággal rögzítve.

Függőleges felállásoknál az **RENOLIT ALKORPLAN** fóliabádogon a rögzítőelemek távolsága 200 mm.

### Attikafedés szélzáró módon

- Az **RENOLIT ALKORPLAN** fóliabádog falfedés alá helyezzünk **RENOLIT ALKORPLAN<sub>81058</sub>** szél ellen záró habcsíkot. Az **RENOLIT ALKORPLAN** vízszigetelő lemezt **RENOLIT ALKORPLUS<sub>81008</sub>** védőfilc (min. 180 g/m<sup>2</sup>) óvja a durvább függőleges felülettől. Ha az attika magassága meghaladja az 500 mm-t, közbenső rögzítést is kell alkalmazni, vonal mentén rögzített **RENOLIT ALKORPLAN** fóliabádogból (szélessége 50 mm).

- Az attikák a szigetelés felragasztásával is kialakíthatók szélzáró módon A vízszigetelő lemezre és a függőleges felületre teljes egészében **RENOLIT ALKORPLUS<sub>81040</sub>** kontaktragasztót hordunk fel, legalább 2 x 150 g/m<sup>2</sup>-es mennyiségben. Az attikát fóliabádoggal fedjük, azonban ilyenkor nem kell szélzáró habcsíkot alkalmazni.

Amennyiben az attikafalra felvezetést nem tart, akkor oda csak **RENOLIT ALKORPLAN F**, vagy **RENOLIT ALKORPLAN A** jelű lemez helyezhető! Az **RENOLIT ALKORPLAN F** lemez esetén **RENOLIT ALKORPLUS<sub>81040</sub>** jelű, **RENOLIT ALKORPLAN A** lemez esetén **RENOLIT ALKORPLUS<sub>81068</sub>** jelű ragasztó alkalmazandó a lemez rögzítésére.

### Részletképezések

Lásd a tervezési segédletet.



Växjö Egyetem (Svédország)



3. kép: Sarokrögzítés **RENOLIT ALKORPLAN<sub>81170</sub>** fóliabádoggal

## Általános megjegyzések

### Lejtés

A tetőlejtés mindenütt legalább 1%-os legyen.

### Összeférhetőség

Az **RENOLIT ALKORPLAN** vízszigetelő lemezeket óvni kell az olajjal, benzinnel és egyéb oldószerekkel, forró vagy hideg bitumenes termékekkel, kátránnyal stb. történő szennyezéstől, mivel ezek az anyagok megtámadják a PVC-polimert, tönkreteszik az esztétikus megjelenést, és lerövidítik a termékek élettartamát. Kérésre megadjuk a vegyszerállóságot.

Az **RENOLIT ALKORPLAN** tetőszigetelő lemezek nem kerülhetnek közvetlen érintkezésbe csupasz (kasírozásmentes) polisztirol, PIR vagy poliuretán hablemezekkel.

Az **RENOLIT ALKORPLAN** vízszigetelő lemezek nem kerülhetnek érintkezésbe **RENOLIT ALKORFLEX**, **RENOLIT ALKORTEC**, **RENOLIT ALKORTOP** vagy más alapanyagú vízszigetelő lemezekkel. Az **RENOLIT ALKORPLAN** vízszigetelő lemezzel érintkező fát a nemkívánatos hatások elkerülése érdekében kizárólag sóbázisú szerekkel szabad kezelni. Oldószerbázisú rothadásgátló szer alkalmazása minden esetben tilos.

### Egyéb megjegyzések

Minden esetben be kell tartani a hatályos építési szabályokat és előírásokat.

Az érvényben lévő hazai és európai szabványokat minden esetben be kell tartani. A beépítésről és használatról szóló, a csatlakozó és kiegészítő anyagok gyártója, vagy szolgáltatója által kiadott beépítési és biztonsági útmutatókat, tudnivalókat azok alkalmazásakor figyelembe kell venni.



Nagykereskedelmi épület (Hollandia)

A jelen kereskedelmi célú kiadványt jóhiszeműen állítottuk össze, azzal a céllal, hogy információval szolgáljunk. Az itt közölt információk a jelenleg rendelkezésre álló legjobb ismereteken alapulnak, és külön értesítés nélkül megváltozhatnak. A kiadványban foglaltak nem képezhetnek alapot arra, hogy termékeinket az érvényes szabványok, tanúsítványok, jogszabályok, országos és helyi előírások, műszaki engedélyek és specifikációk, illetve az ágazatban végzett szakszerű munka szabályainak és módszereinek figyelembevétele nélkül alkalmazzák. A vásárlónak ellenőriznie kell, hogy termékeink importálását, reklámozását, csomagolását, címkézését, összeállítását, birtoklását és felhasználását, valamint a velük folytatott kereskedelmet mennyiben érintik az adott területen érvényes vonatkozó szabályok. Ugyancsak kizárólag a vásárló felelős a végfelhasználó megfelelő tájékoztatásáért és felvilágosításáért. Olyan speciális körülmények vagy alkalmazások esetén, melyekre a jelenlegi szabályozás nem tér ki, fontos felvenni a kapcsolatot cégünk műszaki szolgálatával, amely a rendelkezésre álló információk alapján, szakterületének keretein belül tanácsot szolgál. Műszaki részlegünk sem a tervezésért, sem a kivitelezésért nem vállal felelősséget. Amennyiben a vásárló részéről elmarad a szabályok, előírások és köteleességek teljesítése, cégünk minden felelősséget elhárít. A színek az UV-állóság tekintetében megfelelnek az EOTA követelményeinek, idővel azonban természetes módon változhatnak. Hibás tetőszigetelő lemez részleges garanciális javítása esetén a garancia az esztétikai jellemzőkre nem vonatkozik.

## WWW.ALKORPROOF.COM



A British Board of Agreement brit minőségügyi szervezet szerint az RENOLIT ALKORPLAN F várható élettartama az Egyesült Királyságban meghaladja a 30 évet.



Az RENOLIT ALKORPLAN tetőszigetelő anyagok és rendszerek 10 éves standard garanciával rendelkeznek.



A RENOLIT valamennyi tetőszigetelő lemeze részt vesz a ROOFCOLLECT® begyűjtési és újrahasznosítási programban.



A RENOLIT mint a tetőfedés területén működő felelősségteljes cég EN ISO 9001:2008 tanúsítvánnyal rendelkezik.



Rely on it.

RENOLIT Magyarország Kft. – 1016 Budapest, Hegyalja út 7-13.  
T +36 1 457 8164 – F +36 1 457 8160 – renolit.hungary@renolit.com