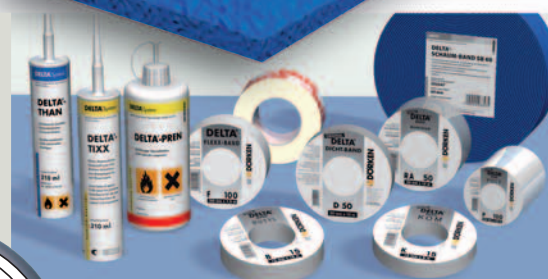


## DELTA®-ragasztóprogram

### Megfelelő kiegészítők egy erős kapcsolathoz!

A legmagasabb igényeket is kielégíti.  
A DIN szabványnak és az ÉMSZ irányelvnek megfelelő lezárások, csatlakozások és javítások.



**ÚJ!**

**DELTA®-LIQUIXX kenhető  
csomóponti tömítőanyag!**

■ Tubusos ragasztók, ragasztószalagok

■ Az összes DELTA®-fóliához

■ Új építéshez és felújításhoz

Nagy erővel a legapróbb részletig. A DELTA®-ragasztóprogram kínálja Önnek a legnagyobb biztonságot.

Minden esetben a megfelelő megoldás

## DELTA®-ragasztópr Rendkívül nagy tapadóerő. A pr



A magastetők építésénél vagy felújításánál különböző követelményeket kell figyelembe venni: az időjárástól, szélről, esőtől és porhótól való védelem éppen olyan fontos, mint a hőszigetelés tartós működiképességének biztosítása.

Különösen a lezárásoknál, csatlakozásoknál és javításoknál lényeges a tökéletes minőség. A maximális biztonságot a legapróbb részletre kiterjedően a DELTA®-ragasztóprogram nyújtja. A DELTA®-ragasztóprogram átfogó kínálattal rendelkezik a DELTA®-alátétfedések, fóliák, valamint DELTA®-lég- és párazáró fóliák legkülönbözőbb felhasználási területeihez. Minden egyes termékre érvényes: nagy ragasztóképesség, hosszú élettartam, valamint egyszerű és gyors felhasználhatóság.

A DELTA®-ragasztóprogram minden egyes termékére érvényes: csak megfelelő szilárdságú, por-, zsír-, nedvességmentes felület ragasztható.



# rogram

ofessionális kivitelezéshez kifejlesztve.



A DELTA®-ragasztószalagokkal a lég- és párazáró rétegek – a képen DELTA®-REFLEX – könnyen beépíthetők.

## Élvezze a DELTA®-rendszer előnyeit!

A DELTA®-ragasztóprogram tökéletes kiegészítése az egyes DELTA®-termékeknek.

A DELTA®-fóliák és a megfelelő DELTA®-tartozékok kombinációja teljes egységet képeznek (kül- és beltérben). Magastetők építésénél, felújításánál a DELTA®-rendszer megkönnyíti a munkáját és hosszútávú, optimális biztonságot nyújt.

Részletes információkat a különböző DELTA®-rendszer prospektusokban talál.



## DELTA®-ragasztók az összes DELTA®-fóliához

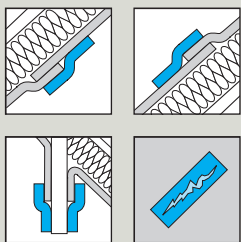
### DELTA®-MULTI-BAND



Univerzális ragasztószalag rendkívül nagy ragasztóerővel, praktikus tépőszegéllyel, tartós ragasztóképességgel.

#### Alkalmazási javaslat

- Az összes DELTA®-fóliához kül- és beltérben.
- Átlapolások, áttörések és javítások ragasztásához.



Alkalmazás (állandó hőmérsékleten tároljuk)	+ 5 °C-tól
Méret	szélesség: 60 mm hossz: 25 m
Működőképesség	- 40 °C – + 80 °C

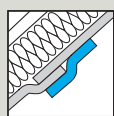
### DELTA®-POLY-BAND



Alumíniumgőzölt, nagy szakítószilárdságú ragasztószalag. Nagy ragasztóerővel és tartós ragasztóképességgel.

#### Alkalmazási javaslat

- DELTA®-REFLEX lég- és párazáró fólia átlapolásainak felületi ragasztásához.



Alkalmazás	+ 5 °C-tól
Méret	szélesség: 100 mm hossz: 100 m
Működőképesség	- 40 °C – + 80 °C

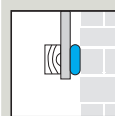
### DELTA®-KOM-BAND



Előpréselt, akrillal átítatott lágy, habszivacs tömítőszalag.

#### Alkalmazási javaslat

- DELTA®-lég- és párazáró fóliák egyenetlen felületekhez való csatlakoztatásához, szorítóléccel rögzítve, a DIN 4108 7. bekezdése alapján.
- DELTA®-lég- és párazáró fóliák fal, parapet stb. csatlakozásaihoz szorítóléccel.



Alkalmazás	+ 5 °C-tól
Méret	szélesség: 15 mm hossz: 8 m
vastagság:	4/17 mm
Működőképesség	- 40 °C – + 80 °C

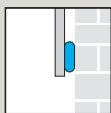
## DELTA®-TIXX



Tubusos ragasztóanyag a pára- és légzáró réteg csatlakozásaihoz szorítóléccel, beltérben.

### Alkalmazási javaslat

- Az összes DELTA®-lég- és párazáró fóliához.



Alkalmazás	+ 5 °C-tól
Kiadósság	kb. 7 fm/tubus
Töltőtömeg	310 ml/tubus
Működőképesség	- 40 °C – + 80 °C

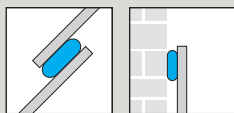
## DELTA®-THAN



Tartósan rugalmas tubusos ragasztóanyag, speciális kaucsukból, kültérben.

### Alkalmazási javaslat

- DELTA®-fóliák ragasztásához és rögzítéséhez.
- Nagyobb biztonság a csatlakozásoknál.



Ragasztóképes	+ 5 °C-tól felhordás után 30 percig
Kiadósság	kb. 7 fm/tubus
Töltő súly	310 ml/tubus
Működőképesség	- 30 °C – + 80 °C

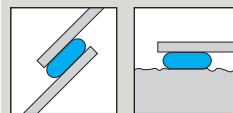
## DELTA®-PREN



Sűrű, folyékony, speciális ragasztóanyag tartós ragasztóképességgel.

### Alkalmazási javaslat

- DELTA®-FOXX ragasztása az átlapolásoknál és a részletképzéseknél.
- Felület előkészítése DELTA®-FLEXX BAND-dal való ragasztás előtt.



Alkalmazás	- 5 °C – + 35 °C
Töltő súly	850 g/flakon
Kiadósság	kb. 50 fm/flakon
Működőképesség	- 40 °C – + 80 °C

## DELTA®-ragasztók vízzáró alátétszigetelésekhez

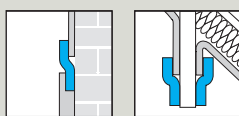
### DELTA®-FLEXX-BAND



Nyújtható bitumenkaucsuk ragasztószalag speciális flizzel kombinálva.

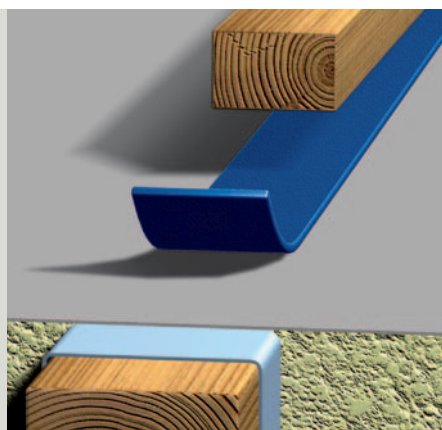
#### Alkalmazási javaslat

- Rugalmas csatlakozás és tömítés külső és belső részletképzéseknél.
- Tetősíklablakhoz, szellőzőcsőhöz, kábelhez.
- Ragasztandó felülettől függően alkalmazunk festék- vagy vakolatalapozót a kellő tapadás érdekében. Részlettől függően csak szakaszosan távolítsuk el a védőfóliát. A pára- és légzáró fólia csatlakozásait szegezéssel is rögzítsük (vakolás előtt a flízt nedvesítsük).



Alkalmazás (állandó hőmérsékleten tároljuk)	+ 5 °C-tól
Méret	szélesség: 100 mm hossz: 10 m
Működőképesség	- 40 °C – + 80 °C

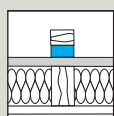
### DELTA®-HABSZÖGTÖMÍTŐ SZALAG



Speciális impregnálású szögtömítő szalag. Egyoldalon öntapadó.

#### Alkalmazási javaslat

- Az ellenlécek szegezési helyeinek tömítésére.
- Egyoldalon öntapadó tömítőszalag.
- Vízzáró tömítés az ellenléc és az alátétfedés között.



Alkalmazás	+ 5 °C-tól
Méret	szélesség: 60 mm hossz: 30 m
Működőképesség	- 40 °C – + 80 °C

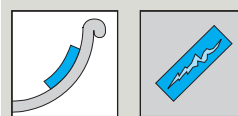
### DELTA®-BAND



Egyoldalú bitumenkaucsuk tömítőszalag, alumínium hátlappal.

#### Alkalmazási javaslat

- Az ereszcsontra javításaihoz.
- Az összes DELTA®-fólia sérüléseinek javításához.
- Porózus felületekhez használjunk alapozót (DELTA®-THENE alapozó), kenjük be a ragasztandó felületet és hagyjuk megszáradni.
- A DELTA®-MS lemezek átlapolásaihoz, ill. csatlakoztatásaihoz.



Alkalmazás	+ 5 °C – + 30 °C
Méret	szélesség: 50/75/100/ 150/300 mm hossz: 10 m
Működőképesség	- 40 °C – + 80 °C

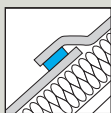
## DELTA®-BUTYL-BAND



Időjárásálló, védőfóliával ellátott kétoldalas butilkaucsuk ragasztószalag.

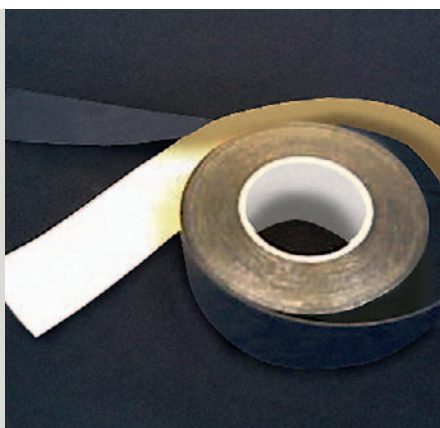
### Alkalmazási javaslat

- DELTA®-fóliák átlapolásainak tartós ragasztásához.
- Javításokhoz.
- DELTA®-lég- és párazáró fóliák átlapolásainak köztes ragasztásához.
- A DELTA®-MS és drénlemezek átlapolásai között a vízzáróság fokozására.



Alkalmazás	+ 5 °C-tól
Méret	szélesség: 15 mm hossz: 15 m
Működőképesség	- 40 °C – + 80 °C

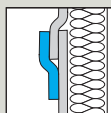
## DELTA®-HOMLOKZATI FÓLIA RAGASZTÓ



Rendkívül nagy ragasztóerővel rendelkező ragasztószalag. Öregedésálló.

### Alkalmazási javaslat

- Kifejezetten a DELTA®-HOMLOKZATI FÓLIA/HOMLOKZATI FÓLIA PLUSZ, DELTA®-HOMLOKZATI S/HOMLOKZATI S PLUSZ FÓLIA átlapolásaihoz, áttöréseikhez, részletképzéseikhez.



Alkalmazás	+ 5 °C-tól
Méret	szélesség: 60 mm/100 mm hossz: 20 m
Működőképesség	- 40 °C – + 80 °C



# DELTA®-LIQUIXX Kenhető csomóponti tömítőanyag

Kül- és beltéri légzáró csatlakoztatásokhoz, tető- és falkonstrukciókhoz egyaránt felhasználható.

ÚJ!



Pasztaszerű, struktur-viszkózus tiszta akrilát diszperzió. Rendszereleme a DELTA®-LIQUIXX GT 15 speciális flíz.

#### Alkalmazási javaslat

- A nehezen hozzáférhető részletképzések biztonságos, légzáró kialakítására.
- Kül- és beltérben egyaránt alkalmazható.
- Vigye fel a DELTA®-LIQUIXX-et egy ecsettel a teljes csatlakozó felületre, ágyazza be a GT 15 speciális flízt a DELTA®-LIQUIXX-be, végül vigyen fel még egy réteg DELTA®-LIQUIXX-et oly módon, hogy az a flízt teljesen átitassa.

A DELTA®-LIQUIXX gondoskodik a légzáró és párafékező réteg fogópárokhoz, antennatartókhöz, szellőzőcsövekhez, tetősíklablakokhoz, kábelekhez stb. történő légzáró csatlakoztatásról.



Csatlakoztatás kéményhez.



Csatlakoztatás antennatartóhoz.

- Felhasználható az alábbi légzáró és párafékező fóliákhoz:
  - DELTA®-FOL PVG/-FOL PVG PLUS
  - DELTA®-REFLEX/-REFLEX PLUS
  - DELTA®-NOVAFLEXX
  - DELTA®-S<sub>d</sub>-FLEXX
  - DELTA®-DAWI GP

- A DELTA®-LIQUIXX-et kifejezetten a fenti DELTA®-fóliákhoz fejlesztették ki. Amennyiben más fóliához kívánja felhasználni, a beépítést megelőzően konzultáljon a termék gyártójával.



Csatlakoztatás fogópárokhoz.

Alkalmazás + 5 °C-tól

Felülethőmérséklet min. + 5 °C

Kötési idő 21 °C és 45 %  
levegőpáratartalom  
mellett 3 - 4 óra

Kiszerezés 2,5 liter paszta  
DELTA®-  
LIQUIXX SET (5 literes vödörben)  
20 fm flízzel együtt  
(18 literes vödörben).  
Kiadósság: kb. 2,8 m<sup>2</sup>

Kiszerezés 400 ml paszta,  
DELTA®-  
LIQUIXX SET MINI 2,5 fm flízzel.  
Kiadósság: kb. 0,4 m<sup>2</sup>



# Mit mivel ragasszunk?

DELTA®-ragasztók	DELTA®-MULTI-BAND	DELTA®-POLY-BAND	DELTA®-KOM-BAND	DELTA®-TIXX	DELTA®-THAN	DELTA®-PREN	DELTA®-FLEXX-BAND	DELTA®-HABSZÖG-TÖMÍTŐ SZALAG	DELTA®-BAND	DELTA®-BUTYL-BAND	DELTA®-HOMLOKZATI FÓLIA RAGASZTÓ	DELTA®-LIQUIXX***
DELTA®-fóliák												
DELTA®-MAXX COMFORT	●	-	-	-	▲**	-	▲	-	■	-	-	-
DELTA®-MAXX TITAN hőmembrán	●	-	-	-	▲**	-	▲	●	■	-	-	-
DELTA®-MAXX PLUSZ energiatakarékos membrán	●	-	-	-	▲**	-	▲	●	■	-	-	-
DELTA®-MAXX	●	-	-	-	▲**	-	▲	●	■	-	-	-
DELTA®-VENT N PLUSZ DELTA®-VENT N	●	-	-	-	●	-	▲	●	-	-	-	-
DELTA®-FOXX PLUSZ DELTA®-FOXX	●	-	-	-	●	●	▲*	●	■	-	-	-
DELTA®-VENT S PLUSZ DELTA®-VENT S	●	-	-	-	●	●	▲	●	■	-	-	-
DELTA®-FOL SPF	●	-	-	-	●	-	▲	-	■	●	-	-
DRAGOFOL	●	-	-	-	●	-	▲	-	■	●	-	-
DELTA®-FOL PVG PLUSZ DELTA®-FOL PVG	●	-	-	-	●	●	▲	●	■	●	-	●
DELTA®-REFLEX PLUSZ DELTA®-REFLEX	○	●	●	●	-	-	▲	-	-	○	-	●
DELTA®-LUXX	●	-	●	●	-	-	▲	-	-	○	-	-
DELTA®-NOVAFLEXX	●	-	●	●	●	-	▲	-	-	○	-	●
DELTA®-S <sub>q</sub> -FLEXX	●	-	●	●	●	-	▲	-	-	○	-	●
DELTA®-PÁRAZÁRÓ GP	●	-	●	●	-	-	▲	-	-	○	-	●
DELTA®-TRELA/PLUSZ DELTA®-Enka®-VENT	-	-	-	-	●	●	-	-	-	-	-	-
DELTA®-TERRAXX	-	-	-	-	-	-	-	-	-	-	-	-
DELTA®-HOMLOKZAT S/S PLUSZ DELTA®-HOMLOKZATI FÓLIA/ PLUSZ FÓLIA	○	-	-	-	●	○	▲	-	-	○	●	-

● ajánlott

○ alternatíva

▲ csomópontokhoz

■ csak javításokhoz

- nem ajánlott

\* alapozás DELTA®-PREN-nel

\*\* csak a hátoldalon

\*\*\* ld. 8. oldal

# DELTA®-tetőprogram

A Dörken a DELTA®-rendszerrel megkönnyíti életét.

## ■ Alátétfedések/alátétfóliák és alátétfedések deszkázatra

DELTA®-MAXX COMFORT  
DELTA®-MAXX TITAN hőmembrán  
DELTA®-MAXX PLUS energiatakarékos membrán  
DELTA®-MAXX  
DELTA®-VENT N PLUSZ/DELTA®-VENT N ◆  
DELTA®-FOXX PLUSZ/DELTA®-FOXX  
DELTA®-VENT S PLUSZ/DELTA®-VENT S ◆  
DELTA®-FOL SPF ◆  
DRAGOFOL  
DELTA®-FOL PVG PLUSZ/DELTA®-FOL PVG

## ■ Lég- és párazáró fóliák

DELTA®-REFLEX PLUSZ/DELTA®-REFLEX  
DELTA®-LUXX  
DELTA®-PÁRAZÁRÓ GP  
DELTA®-NOVAFLEXX  
DELTA®-S<sub>g</sub>-FLEXX

## ■ Alátétszőnyeg

DELTA®-TRELA PLUSZ/DELTA®-TRELA  
DELTA®-Enka®-VENT ◆

## ■ Homlokzatvédelem

DELTA®-HOMLOKZATI S PLUSZ FÓLIA  
DELTA®-HOMLOKZATI S FÓLIA ◆  
DELTA®-HOMLOKZATI PLUSZ FÓLIA  
DELTA®-HOMLOKZATI FÓLIA ◆

## ■ Tetőkiegészítők

DELTA®-VENT ROLL gerincszellőző  
DELTA®-VENT ROLL fém gerincszellőző  
DELTA®-TLE szellőző fésű léccel  
DELTA®-TLK szellőző fésű

## ■ Kenhető csomóponti tömítőanyag

DELTA®-LIQUIXX

◆ csak rendelésre, szállítási határidő, ár egyedi megállapodás szerint

# DELTA®



DELTA®-rendszer ...

... az építetőknek:

„... ez biztosítja, hogy korrekt áron, optimális megoldást, tökéletes minőséget kapok, a legjobb szakemberektől.”

... a kivitelezőknek:

„... ezzel egy kézből megkapom azt a komplett rendszert, amellyel az építető minden igényét ki tudom elégíteni. Biztonságosabban nem is lehetne.”

... a tervezőknek:

„... nyugodt lehetek, hogy a tervem a tetőben és a pincében innovatív és kipróbált termék rendszerrel, időtállóan kerül megvalósításra.”

**DÖRKEN**

Dörken Kft.  
Asztalos Sándor u.12.  
H-1087 Budapest  
Tel.: 2 10 63 50  
Fax: 2 10 63 56  
doerken@doerken.hu  
www.doerken.hu  
www.deltaklub.hu

A Dörken csoport tagja

■ Anyagkiírás és részletes fektetési útmutató a DELTA®-termékekhez letölthető, kinyomtatható a [www.doerken.hu](http://www.doerken.hu) weboldalról, pdf formátumban.