

DELTA®-LIQUIXX

Kenhető funkcionális bevonat, optimális biztonság a részletekben is.

Nehezen kialakítható részletképzésekhez. Kül- és beltéri légzáró csatlakoztatásokhoz, tető- és falkonstrukciókhoz egyaránt felhasználható.



■ Kenhető funkcionális bevonat

■ Magastetők áttöréseihez és légzáró rétegeihez

■ Új építéshez, felújításhoz

Tetőáttöréseket egyszerűen és megbízható módon tömíteni? A DELTA® a tető részleteiben is megbízható.



DELTA®-LIQUIXX

Magastetők építésénél vagy felújításánál a tetőfelület áttörései különösen nehéz feladat elé állítják a szakembereket. Egy jól működő hőszigetelés elérése érdekében a fogópárokat, antennarudakat, szellőzőcsöveket, tetősíklakokat, kábeleket, csöveket és még sok más részletet csatlakoztatni kell a lég- és párazáró réteghez.

A strukturális, kenhető funkcionális bevonat, a DELTA®-LIQUIXX a légzáró réteg és a falak, falazatok tökéletes csatlakoztatására, és egyéb részletképzések biztonságos kialakítására szolgál. Ecsettel problémamentesen felvihető, felhasználóbarát.

Felhasználható az alábbi légzáró és párafékező fóliákhoz:

- DELTA®-DAWI GP/DELTA®-PÁRAZÁRÓ GP
- DELTA®-REFLEX/-REFLEX PLUS
- DELTA®-S_d-FLEXX
- DELTA®-NOVAFLEXX
- DELTA®-FOL PVG/-FOL PVG PLUS

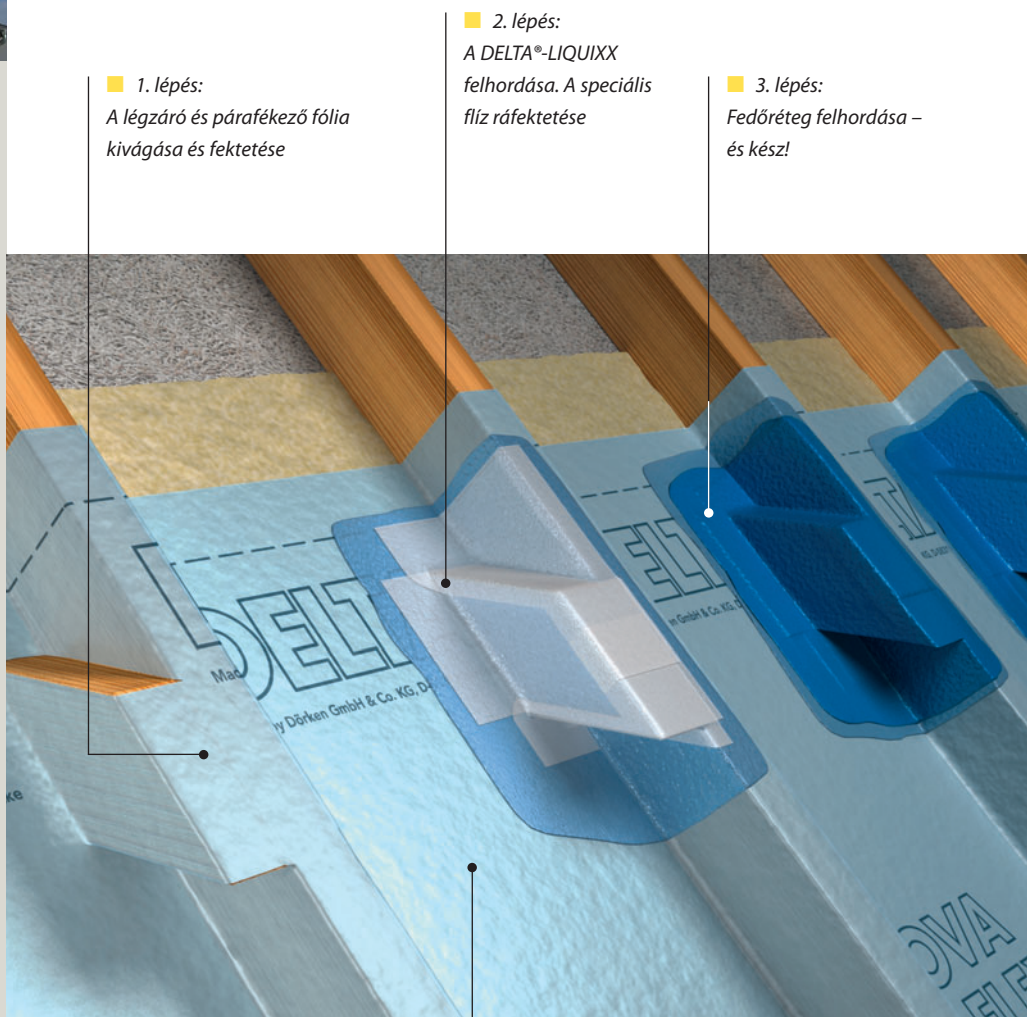
DELTA®-márkajelzésű, komplett rendszerben előállított csúcsmínőségű termékek.

Struktúr-viszkózus funkcionális bevonat:

DELTA®-LIQUIXX

A gyors, légzáró csatlakozásokhoz. Részletekhez.

Egy tipikus példa, milyen problémamentesen dolgozhat a DELTA®-LIQUIXX-szel: Egy felújításhoz használatos légzáró és párafékező fólia és a fogópár csatlakoztatása.



1. lépés:
A légzáró és párafékező fólia kivágása és fektetése

2. lépés:
A DELTA®-LIQUIXX felhordása. A speciális flíz ráfektetése

3. lépés:
Fedőréteg felhordása – és kész!

Légzáró és párafékező fólia felújításokhoz DELTA®-NOVAFLEXX



DELTA® légzáró és párafékező fólia csomópontához illesztése.

DELTA®-LIQUIXX felhordása és a speciális flíz beleigazítása.

Fedőréteg felvitele – kész!

... pontosan illeszkedő, diffúzióképes. Ecsettel felkenhető.

DELTA®-LIQUIXX ...

- ... ideális anyag a DELTA® légzáró és párafékező réteg falakhoz, csőáttörésekhez, fogópárokhoz, kábelekhez történő csatlakoztatására, valamint a nehezen hozzáférhető részleteképzések biztonságos kialakítására.
- ... egy felhasználáskész kenhető massa.
- ... anyagában lévő kötési indikátor színe átcsap világoskékbe sötétkékbe.
- ... száradási (kötési) folyamata miatt nem kell megszakítani a munkát, a hőszigetelés azonnal ráfektethető.
- ... hozzájárul az épület légzárására vonatkozó ÉMSZ irányelv ajánlásainak betartásához.
- ... struktúr-viszkóz anyagának köszönhetően csepegésmentes.
- ... ecsettel egyszerűen felvihető.
- ... megszilárdult állapotban légzáró.
- ... meg nem szilárdult állapotban vízzel lemosható, ezáltal a munkaeszközök könnyen tisztíthatók.
- ... ideális kiegészítője a DELTA® légzáró programnak.
- ... rendszereleme a DELTA®-LIQUIXX GT 15 speciális flíz.
- ... a beágyazott speciális flíznek köszönhetően nagy a szilárdsága.



A DELTA®-LIQUIXX ecsettel egyszerűen és gyorsan felkenhető.

Dolgozzon kényelmesen a DELTA®-LIQUIXX-szel

A DELTA®-LIQUIXX egy struktúr-viszkózus kenhető massa, mely felkeverés során és felhordáskor folyékonyvá válik. Ezen tulajdonságának köszönhetően cseppmentesen felhordható, ugyanakkor az ecsettel optimálisan elkenhető. Ezután visszanyeri a struktúrviszkózus állapotát, nem folyik el, nem cseppen le.

Ezen előnyök jelentősen megkönnyítik a kivitelező munkáját.

- Egyszerű
- Gyors
- Biztonságos



A rendszerhez természetesen kiegészítők is tartoznak.

Részletes információkat a különböző DELTA® rendszer prospektusokban talál.



DELTA®-LIQUIXX tetőáttöréshez – kívülről történő felújításnál.

A részletképzések gyors kialakítása megőrvendezteti a szakembereket.

Megszilárdulás után azonnal tovább dolgozhatnak.

Felhasználása magastetőknél

Ilyen egyszerűen gondoskodhat a légzáró csatlakoztatásról.



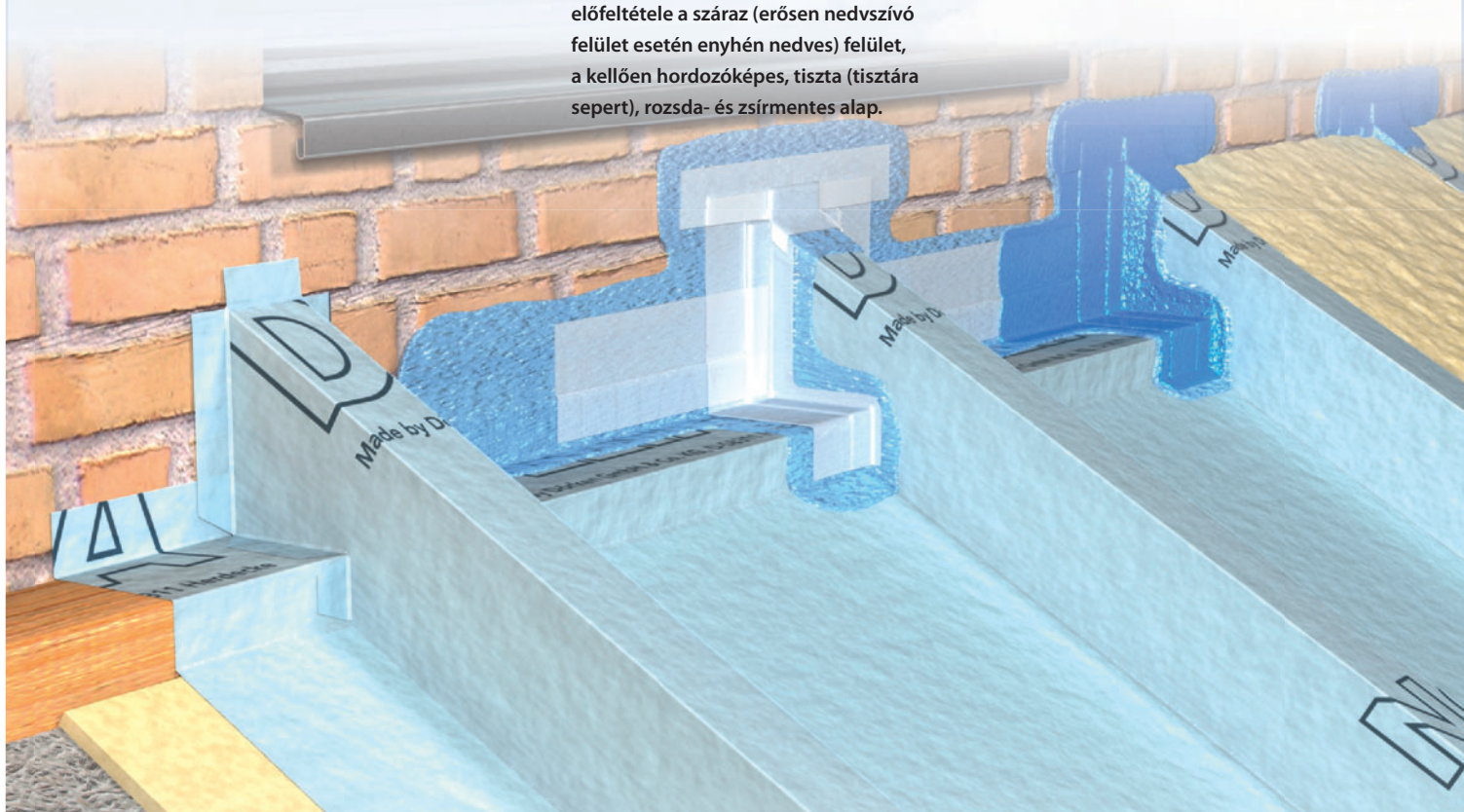
A tetőfelújítás az utóbbi években egyre fontosabb lett. A DELTA®-LIQUIXX tökéletesen illeszkedik ehhez az irányhoz, és a szakemberek a mindennapi munkájuk során élvezhetik új termékünk meghatározó előnyeit. A DELTA®-LIQUIXX nagyobb biztonságot nyújt a légzáró csatlakoztatások kialakításánál, egyszerűen feldolgozható, és felhasználóbarát. Íme egy példa, miként lehet a DELTA®-LIQUIXX-szel az ereszcsumópontot a térdfalhoz légzáróan csatlakoztatni.

- 1 Szabja méretre a felhasználni kívánt DELTA® fóliát.
- 2 Vigye fel egy ecsettel a DELTA®-LIQUIXX-et a teljes csatlakozó felületre.
- 3 Ágyazza be a DELTA®-LIQUIXX GT 15 speciális flízt a DELTA®-LIQUIXX-be – a flíz legyen kisebb, mint a DELTA®-LIQUIXX-szel bekent felület.
- 4 Végül vigyen fel fedőréteggként még egy réteg DELTA®-LIQUIXX-et, oly módon, hogy az a flízt teljesen átitassa. Ezután már csak hagyja megszilárdulni, és már folytathatja is a munkát.

Sarkok, élek és áttörések egész egyszerű légzáró csatlakoztatása.

ÚJDONSÁG!

- A DELTA®-LIQUIXX beépítése gyors és megbízható. Ez a nehezen kialakítható, nehezen hozzáférhető tető részletképzésekre is érvényes.
- A DELTA®-LIQUIXX jó felületi tapadásának köszönhetően majdnem minden alpra felvihető. A biztonságos tapadás előfeltétele a száraz (erősen nedvszívó felület esetén enyhén nedves) felület, a kellően hordozóképes, tiszta (tisztára sepert), rozsdá- és zsírmentes alap.
- A DELTA®-LIQUIXX gondoskodik a nehezen kialakítható részletképzések, úgy mint a sarkok, élek és áttörések kialakításánál arról, hogy a kivitelező időt nyerjen.
- A munkaeszközök - mint pl. ecset - vízzel könnyen tisztíthatók.



1

Kémény



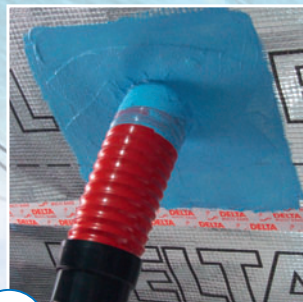
2

Antennatartó



3

Fogópár



4

Páraelszívó csöve

DELTA®-LIQUIXX

A legfontosabbak röviden:

Anyaga	pasztaszerű, struktúr-viszkózus tiszta akrilát diszperzió.
Feldolgozási hőmérséklet	min. + 5 °C
Felülethőmérséklet	min. + 5 °C
Kötési idő	21 °C és 45 % relatív levegőpáratartalom mellett 3 - 4 óra
Kötési indikátor	világoskék (diszperzió) sötétkék (átszáradt)
S _d -érték	kb. 1,5 m
Kiadósság	kb. 0,9 l/GT speciális flíz m ²
Kiszáradás	2,5 l paszta (5 literes vödörben) 20 fm flízrel együtt (12 literes vödörben)

A DELTA®-LIQUIXX-et fagytól védve tárolja, ép, eredeti vödörben min. 24 hónapig felhasználható.

DELTA®-kiegészítők a DELTA®-LIQUIXX-hez.

A Dörken a DELTA® rendszerrel megkönnyíti életét.

Erről a praktikus DELTA®-kiegészítők győzik meg Önt.



DELTA®-LIQUIXX GT 15 speciális flíz
Mint a DELTA®-LIQUIXX-hez igazított rendszerem.



DELTA®-TIXX
Tubusos ragasztó, tömítőanyag a légzáró és párafékező fóliák idegen szerkezethez való csatlakoztatására, szorítóléccel is használható. Beltéri használatra.



DELTA®-MULTI-BAND
Univerzális ragasztószalag a legmagasabb ragasztóképességgel. Minden DELTA® fóliához, kül- és beltérben, az átlapolások, áttörések leragasztására és a sérülések javítására.



DELTA®-AGF általános alapozó
Színtelen impregnáló és alapozó. Megköti a szennyeződést és a kisebb növényzetet (mohát).



DELTA®-THAN
Tartósan rugalmas speciális tubusos ragasztóanyag, kültérben.



DELTA®-FLEXX BAND
Nyújtható ragasztószalag a kül- és beltéri részletképzésekhez.

A DELTA® az Ewald Dörken AG. /Herdecke/ bejegyzett védjegye.

DELTA®



DELTA®-rendszer ...

... az építetőknek:

„ ... ez biztosítja, hogy korrekt áron, optimális megoldást, tökéletes minőséget kapok, a legjobb szakemberektől.”

... a kivitelezőknek:

„ ... ezzel egy kézből megkapom azt a komplett rendszert, amelylyel az építető minden igényét ki tudom elégíteni. Biztonságosabban nem is lehetne.”

... a tervezőknek:

„ ... nyugodt lehetek, hogy a tervem a tetőben és a pincében innovatív és kipróbált termék rendszerrel, időtállóan kerül megvalósításra.”



Dörken Kft.
Asztalos Sándor u.12.
H-1087 Budapest
Tel.: 2 10 63 50
Fax: 2 10 63 56
doerken@doerken.hu
www.doerken.hu
www.deltaklub.hu

A Dörken csoport tagja

■ Anyagkiírás és részletes fektetési útmutató a DELTA® termékekhez pdf-formátumban a www.doerken.hu weboldalon található, letölthető, kinyomtatható.