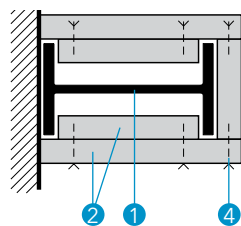
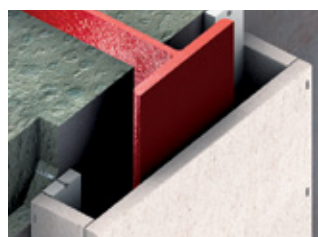
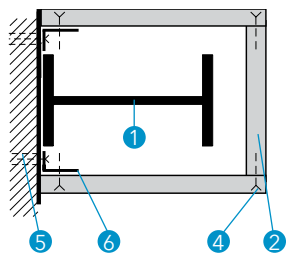


A részlet - kialakítási példa



B részlet - háromoldalú burkolatok

Műszaki adatok

- 1 teherhordó acélpillér (oszlop) vagy acélgerenda
- 2 PROMATECT®-200, vastagság a tűzállósági teljesítmény, az A_p/V viszonyszám és az acél Eurocode szerinti tervezési (kritikus) hőmérsékletének függvényében
- 3 lapcsatlakozások, a pillér oldalain kb. 500 mm-rel eltolva
- 4 acél tűzőkapcsok vagy gyorscsavarok (táblázat szerint)
- 5 műanyag dübel csavarral, távköz kb. 500 mm
- 6 szögacél, 20/40 x 0,7
- 7 egy vagy két részből álló PROMATECT®-H alátét, $b \geq 100$ mm, $d = 20$ mm

Igazolás: Efectis értékelések

Tűzállósági teljesítmény

MSZ EN 13501-2 szerint R 30 - R 300, az A_p/V érték és az Eurocode szerint meghatározott tervezési acél-hőmérsékletfüggvényében.

Előnyök

- kis burkolatvastagság
- alkalmazás ≤ 350 m⁻¹ A_p/V értékig
- R 120 tűzállósági teljesítmény feletti táblázatok kérésre rendelkezésre állnak

Általános ismertetés (pillérek)

Az acélpillérek tűzgátló burkolatának vastagsága a biztosítani kívánt tűzállósági teljesítménytől, a tervezési hőmérséklettől (az acél megengedett legnagyobb /kritikus/ hőmérséklete) és az A_p/V viszonyszámtól függ. Az A_p/V érték kiszámításának segédlete, valamint a PROMATECT®-200 lapok vastagságáról szóló adatok az előző oldalakon találhatóak. A levágott PROMATECT®-200 lapcsíkok méretének meghatározásakor figyelembe kell venni a hengerelt acélszelvények mérettűrését és a beépítés körülményeit. A pillér oldalain a PROMATECT®-200 lapok tompa ütközésű csatlakozásait egymáshoz képest kb. 500 mm eltolással kell kialakítani, így nem alakulnak ki keresztfugák. A lapcsatlakozási hézagok és a lapok vágási éleinek ragasztása vagy glettelése tűzvédelmi megfontolásból nem szükséges.

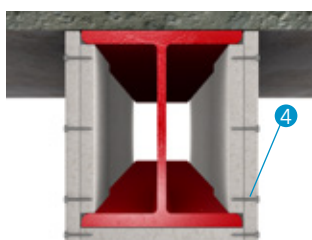
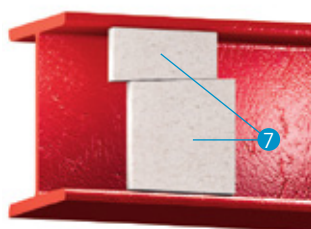
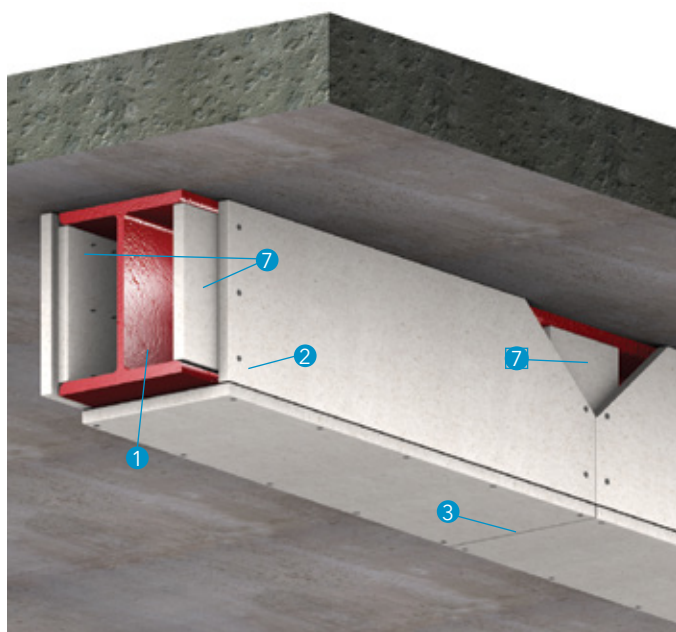
A részlet

A rajzok különböző acélszelvények doboz formájú burkolatait mutatják be.

A PROMATECT®-200 lapok kiváló stabilitása lehetővé teszi a lapok élébe történő rögzítést acél tűzőkapcsok segítségével. Segédvázszerkezet kialakítása ill. a lapok rögzítése az acélprofilra nem szükséges.

B részlet

A rajzokon acélpillérek háromoldalú burkolata látható. Az A_p/V érték kiszámításának segédlete, valamint a burkolat szükséges vastagságának meghatározásához szükséges adatok az előző oldalakon találhatóak.



Általános ismertetés (gerendák)

Az acélgerendákat általában három oldalról kell burkolni. A tűzgátló burkolat vastagsága a biztosítani kívánt tűzállósági teljesítménytől, a tervezési hőmérséklettől (az acél megengedett legnagyobb /kritikus/ hőmérséklete) és az A_p/V viszonyszámtól függ. Az A_p/V érték kiszámításának segédlete, valamint a PROMATECT®-200 lapok gyári vastagságáról szóló adatok az előző oldalakon találhatóak. A levágott PROMATECT®-200 lapcsíkok méretének meghatározásakor figyelembe kell venni a hengerelt acélszelvények mérettűrését és a beépítés körülményeit. A tömör földém alsó síkjának egyenetlensége esetén a PROMATECT®-200 burkolat és az egyenetlen földém közötti részeket Promat®-Spachtelmasse simítómasszával kell tömíteni. A lapcsatlakozási hézagok és a lapok vágási éleinek ragasztása vagy glettelése tűzvédelmi megfontolásból nem szükséges.

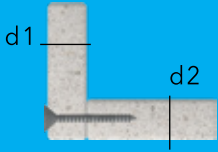
C és D részlet

Az acél I-profil övlemezei közötti függőleges PROMATECT®-H alátétek (7) elhelyezése úgy történik, hogy azok külső síkja kb. 5 mm-rel nyúljon túl a gerenda öveinek peremén. A burkolatot (2) ezekhez az alátétekhez rögzítjük. 600 mm-nél magasabb gerincű gerendák esetén minden alátételre egy arra merőleges stabilizáló tagot kell szerelni, amelynek az alátéttel együtt szorosan kell illeszkednie a gerenda profiljához.

A rajzokon acélgerendák háromoldali burkolata látható. Az A_p/V érték kiszámításának segédlete, valamint a burkolat szükséges vastagságának meghatározásához szükséges adatok az előző oldalakon találhatóak.

C és D részlet - kialakítási példa

1. táblázat - rögzítőelemek

A rögzítés módja		Sarkok rögzítése $d1 < d2, d2 > 12 \text{ mm}$
Rögzítőelemek	ABC - SPAX - csavar	Acél tűzőkapocs
Lapvastagság (d1)	Távköz 200 mm	Távköz 100 mm
12 mm	-	28/10,7/1,2
15 mm	4,0 x 40	38/10,7/1,2
18 mm	4,0 x 40	44/11,2/1,53
20 mm	4,5 x 50	50/11,2/1,53
25 mm	5,0 x 60	63/11,2/1,53

2. táblázat - R 30 tűzállósági teljesítményű burkolat szükséges vastagsága acélpillérekhez

R 30	Burkolat vastagsága [mm]								
	Tervezési hőmérséklet [°C]								
A_p/V [m ⁻¹]	350	400	450	500	550	600	650	700	750
0	15	15	15	15	15	15	15	15	15
46	15	15	15	15	15	15	15	15	15
50	15	15	15	15	15	15	15	15	15
60	15	15	15	15	15	15	15	15	15
70	15	15	15	15	15	15	15	15	15
80	15	15	15	15	15	15	15	15	15
90	15	15	15	15	15	15	15	15	15
100	15	15	15	15	15	15	15	15	15
110	15	15	15	15	15	15	15	15	15
120	15	15	15	15	15	15	15	15	15
130	15	15	15	15	15	15	15	15	15
140	15	15	15	15	15	15	15	15	15
150	15	15	15	15	15	15	15	15	15
160	15	15	15	15	15	15	15	15	15
170	15	15	15	15	15	15	15	15	15
180	15	15	15	15	15	15	15	15	15
190	15	15	15	15	15	15	15	15	15
200	15	15	15	15	15	15	15	15	15
210	15	15	15	15	15	15	15	15	15
220	15	15	15	15	15	15	15	15	15
230	15	15	15	15	15	15	15	15	15
240	15	15	15	15	15	15	15	15	15
250	15	15	15	15	15	15	15	15	15
260	15	15	15	15	15	15	15	15	15
270	15	15	15	15	15	15	15	15	15
280	15	15	15	15	15	15	15	15	15
290	15	15	15	15	15	15	15	15	15
300	15	15	15	15	15	15	15	15	15
310	15	15	15	15	15	15	15	15	15
320	15	15	15	15	15	15	15	15	15
330	15	15	15	15	15	15	15	15	15
340	15	15	15	15	15	15	15	15	15
350	15	15	15	15	15	15	15	15	15
360	15	15	15	15	15	15	15	15	15

3. táblázat - R 30 tűzállósági teljesítményű burkolat szükséges vastagsága acélgerendákhoz

R 30	Burkolat vastagsága [mm]								
	Tervezési hőmérséklet [°C]								
A_p/V [m ⁻¹]	350	400	450	500	550	600	650	700	750
0	15	15	15	15	15	15	15	15	15
46	15	15	15	15	15	15	15	15	15
50	15	15	15	15	15	15	15	15	15
60	15	15	15	15	15	15	15	15	15
70	15	15	15	15	15	15	15	15	15
80	15	15	15	15	15	15	15	15	15
90	15	15	15	15	15	15	15	15	15
100	15	15	15	15	15	15	15	15	15
110	15	15	15	15	15	15	15	15	15
120	15	15	15	15	15	15	15	15	15
130	15	15	15	15	15	15	15	15	15
140	15	15	15	15	15	15	15	15	15
150	15	15	15	15	15	15	15	15	15
160	15	15	15	15	15	15	15	15	15
170	15	15	15	15	15	15	15	15	15
180	15	15	15	15	15	15	15	15	15
190	15	15	15	15	15	15	15	15	15
200	15	15	15	15	15	15	15	15	15
210	15	15	15	15	15	15	15	15	15
220	15	15	15	15	15	15	15	15	15
230	18	15	15	15	15	15	15	15	15
240	18	15	15	15	15	15	15	15	15
250	18	15	15	15	15	15	15	15	15
260	18	15	15	15	15	15	15	15	15
270	18	15	15	15	15	15	15	15	15
280	18	15	15	15	15	15	15	15	15
290	18	15	15	15	15	15	15	15	15
300	18	15	15	15	15	15	15	15	15
310	18	15	15	15	15	15	15	15	15
320	18	15	15	15	15	15	15	15	15
330	18	15	15	15	15	15	15	15	15
340	18	15	15	15	15	15	15	15	15
350	18	15	15	15	15	15	15	15	15
360	18	15	15	15	15	15	15	15	15

4. táblázat - R 60 tűzállósági teljesítményű burkolat szükséges vastagsága acélpillérekhez

R 60	Burkolat vastagsága [mm]								
	Tervezési hőmérséklet [°C]								
A_p/V [m ⁻¹]	350	400	450	500	550	600	650	700	750
0	15	15	15	15	15	15	15	15	15
46	15	15	15	15	15	15	15	15	15
50	15	15	15	15	15	15	15	15	15
60	15	15	15	15	15	15	15	15	15
70	15	15	15	15	15	15	15	15	15
80	15	15	15	15	15	15	15	15	15
90	18	15	15	15	15	15	15	15	15
100	18	18	15	15	15	15	15	15	15
110	18	18	18	15	15	15	15	15	15
120	20	18	18	15	15	15	15	15	15
130	20	20	18	18	18	15	15	15	15
140	25	20	18	18	18	18	15	15	15
150	25	20	20	18	18	18	15	15	15
160	25	25	20	18	18	18	18	15	15
170	25	25	20	18	18	18	18	15	15
180	25	25	20	20	18	18	18	18	15
190	25	25	25	20	18	18	18	18	15
200	30	25	25	20	18	18	18	18	15
210	30	25	25	20	20	18	18	18	18
220	30	25	25	25	20	18	18	18	18
230	15 + 15	30	25	25	20	18	18	18	18
240	15 + 15	30	25	25	20	20	18	18	18
250	15 + 15	30	25	25	20	20	18	18	18
260	15 + 15	30	25	25	25	20	18	18	18
270	15 + 15	30	25	25	25	20	18	18	18
280	15 + 15	15 + 15	30	25	25	20	20	18	18
290	15 + 15	15 + 15	30	25	25	20	20	18	18
300	15 + 15	15 + 15	30	25	25	25	20	18	18
310	15 + 15	15 + 15	30	25	25	25	20	18	18
320	15 + 15	15 + 15	30	25	25	25	20	18	18
330	15 + 15	15 + 15	30	25	25	25	20	18	18
340	15 + 15	15 + 15	30	30	25	25	20	20	18
350	15 + 15	15 + 15	15 + 15	30	25	25	20	20	18
360	15 + 15	15 + 15	15 + 15	30	25	25	25	20	18

5. táblázat - R 60 tűzállósági teljesítményű burkolat szükséges vastagsága acélgerendákhoz

R 60	Burkolat vastagsága [mm]								
	Tervezési hőmérséklet [°C]								
A_p/V [m ⁻¹]	350	400	450	500	550	600	650	700	750
0	15	15	15	15	15	15	15	15	15
46	15	15	15	15	15	15	15	15	15
50	15	15	15	15	15	15	15	15	15
60	15	15	15	15	15	15	15	15	15
70	15	15	15	15	15	15	15	15	15
80	18	15	15	15	15	15	15	15	15
90	18	18	15	15	15	15	15	15	15
100	20	18	18	15	15	15	15	15	15
110	25	18	18	15	15	15	15	15	15
120	25	20	18	18	15	15	15	15	15
130	25	20	18	18	15	15	15	15	15
140	25	20	18	18	15	15	15	15	15
150	25	25	20	18	18	15	15	15	15
160	25	25	20	18	18	15	15	15	15
170	25	25	20	18	18	15	15	15	15
180	30	25	25	20	18	18	15	15	15
190	30	25	25	20	18	18	15	15	15
200	30	25	25	20	18	18	15	15	15
210	30	25	25	20	18	18	15	15	15
220	30	25	25	20	18	18	18	15	15
230	30	25	25	25	20	18	18	15	15
240	30	30	25	25	20	18	18	15	15
250	30	30	25	25	20	18	18	15	15
260	30	30	25	25	20	18	18	15	15
270	30	30	25	25	20	18	18	18	15
280	30	30	25	25	20	20	18	18	15
290	30	30	25	25	25	20	18	18	15
300	30	30	25	25	25	20	18	18	15
310	30	30	25	25	25	20	18	18	15
320	30	30	30	25	25	20	18	18	15
330	30	30	30	25	25	20	18	18	15
340	30	30	30	25	25	20	18	18	15
350	30	30	30	25	25	20	18	18	15
360	30	30	30	25	25	20	18	18	18

6. táblázat - R 90 tűzállósági teljesítményű burkolat szükséges vastagsága acélpillérekhez

R 90	Burkolat vastagsága [mm]								
	Tervezési hőmérséklet [°C]								
A_p/V [m ⁻¹]	350	400	450	500	550	600	650	700	750
0	18	15	15	15	15	15	15	15	15
46	18	15	15	15	15	15	15	15	15
50	18	15	15	15	15	15	15	15	15
60	20	18	15	15	15	15	15	15	15
70	20	20	18	18	15	15	15	15	15
80	25	20	20	18	18	18	18	18	15
90	25	25	20	20	18	18	18	18	18
100	25	25	25	20	20	18	18	18	18
110	30	25	25	25	20	20	18	18	18
120	15 + 15	25	25	25	20	20	20	18	18
130	20 + 12	30	25	25	25	20	20	20	18
140	20 + 12	15 + 15	25	25	25	25	20	20	18
150	20 + 12	15 + 15	30	25	25	25	20	20	20
160	15 + 18	20 + 12	15 + 15	25	25	25	25	20	20
170	15 + 18	20 + 12	15 + 15	30	25	25	25	25	20
180	20 + 15	20 + 12	15 + 15	15 + 15	25	25	25	25	20
190	20 + 15	20 + 12	15 + 15	15 + 15	30	25	25	25	25
200	20 + 15	20 + 12	15 + 15	15 + 15	15 + 15	25	25	25	25
210	20 + 15	15 + 18	20 + 12	15 + 15	15 + 15	30	25	25	25
220	20 + 15	15 + 18	20 + 12	15 + 15	15 + 15	30	25	25	25
230	20 + 15	15 + 18	20 + 12	15 + 15	15 + 15	15 + 15	30	25	25
240	18 + 18	20 + 15	20 + 12	15 + 15	15 + 15	15 + 15	30	25	25
250	18 + 18	20 + 15	20 + 12	15 + 15	15 + 15	15 + 15	15 + 15	25	25
260	18 + 18	20 + 15	20 + 12	15 + 15	15 + 15	15 + 15	15 + 15	30	25
270	18 + 18	20 + 15	20 + 12	15 + 15	15 + 15	15 + 15	15 + 15	30	25
280	20 + 18	20 + 15	15 + 18	20 + 12	15 + 15	15 + 15	15 + 15	30	25
290	20 + 18	20 + 15	15 + 18	20 + 12	15 + 15	15 + 15	15 + 15	30	25
300	20 + 18	20 + 15	15 + 18	20 + 12	15 + 15	15 + 15	15 + 15	15 + 15	25
310	20 + 18	20 + 15	15 + 18	20 + 12	15 + 15	15 + 15	15 + 15	15 + 15	25
320	20 + 18	20 + 15	15 + 18	20 + 12	15 + 15	15 + 15	15 + 15	15 + 15	30
330	20 + 18	18 + 18	20 + 15	20 + 12	15 + 15	15 + 15	15 + 15	15 + 15	30
340	20 + 18	18 + 18	20 + 15	20 + 12	15 + 15	15 + 15	15 + 15	15 + 15	30
350	20 + 18	18 + 18	20 + 15	20 + 12	15 + 15	15 + 15	15 + 15	15 + 15	30
360	20 + 18	18 + 18	20 + 15	20 + 12	15 + 15	15 + 15	15 + 15	15 + 15	30

7. táblázat - R 90 tűzállósági teljesítményű burkolat szükséges vastagsága acélgerendákhoz

R 90	Burkolat vastagsága [mm]								
	Tervezési hőmérséklet [°C]								
A_p/V [m ⁻¹]	350	400	450	500	550	600	650	700	750
0	18	15	15	15	15	15	15	15	15
46	18	15	15	15	15	15	15	15	15
50	18	18	15	15	15	15	15	15	15
60	25	18	18	15	15	15	15	15	15
70	25	20	18	18	15	15	15	15	15
80	25	25	20	18	18	15	15	15	15
90	30	25	25	20	18	18	15	15	15
100	30	25	25	20	20	18	18	15	15
110	30	30	25	25	20	18	18	18	15
120	30	30	25	25	20	20	18	18	15
130	15 + 15	30	25	25	25	20	18	18	18
140	20 + 12	30	30	25	25	20	20	18	18
150	20 + 12	30	30	25	25	25	20	18	18
160	20 + 12	15 + 15	30	30	25	25	20	20	18
170	15 + 18	15 + 15	30	30	25	25	25	20	18
180	15 + 18	20 + 12	30	30	25	25	25	20	18
190	20 + 15	20 + 12	15 + 15	30	25	25	25	20	20
200	20 + 15	20 + 12	15 + 15	30	30	25	25	25	20
210	20 + 15	20 + 12	15 + 15	30	30	25	25	25	20
220	20 + 15	15 + 18	15 + 15	30	30	25	25	25	20
230	20 + 15	15 + 18	15 + 15	30	30	30	25	25	25
240	18 + 18	15 + 18	15 + 15	15 + 15	30	30	25	25	25
250	18 + 18	20 + 15	20 + 12	15 + 15	30	30	25	25	25
260	18 + 18	20 + 15	20 + 12	15 + 15	30	30	25	25	25
270	20 + 18	20 + 15	20 + 12	15 + 15	30	30	25	25	25
280	20 + 18	20 + 15	20 + 12	15 + 15	30	30	30	25	25
290	20 + 18	20 + 15	20 + 12	15 + 15	15 + 15	30	30	25	25
300	20 + 18	20 + 15	20 + 12	15 + 15	15 + 15	30	30	25	25
310	20 + 18	20 + 15	20 + 12	15 + 15	15 + 15	30	30	25	25
320	20 + 18	20 + 15	15 + 18	15 + 15	15 + 15	30	30	25	25
330	20 + 18	18 + 18	15 + 18	15 + 15	15 + 15	30	30	30	25
340	20 + 18	18 + 18	15 + 18	15 + 15	15 + 15	30	30	30	25
350	20 + 18	18 + 18	15 + 18	15 + 15	15 + 15	15 + 15	30	30	25
360	20 + 18	18 + 18	15 + 18	15 + 15	15 + 15	15 + 15	30	30	25

8. táblázat - R 120 tűzállósági teljesítményű burkolat szükséges vastagsága acélpillérekhez

R 120	Burkolat vastagsága [mm]								
	Tervezési hőmérséklet [°C]								
A_p/V [m ⁻¹]	350	400	450	500	550	600	650	700	750
0	20	20	18	15	15	15	15	15	15
46	20	20	18	15	15	15	15	15	15
50	20	20	18	18	15	15	15	15	15
60	25	25	20	20	18	18	18	18	18
70	25	25	25	20	20	20	18	18	18
80	15 + 15	25	25	25	25	20	20	20	18
90	20 + 12	30	25	25	25	25	20	20	20
100	20 + 15	20 + 12	30	25	25	25	25	20	20
110	18 + 18	15 + 18	15 + 15	30	25	25	25	25	20
120	20 + 18	20 + 15	20 + 12	15 + 15	25	25	25	25	25
130	20 + 18	18 + 18	20 + 15	20 + 12	30	25	25	25	25
140	20 + 18	18 + 18	20 + 15	20 + 12	15 + 15	30	25	25	25
150	20 + 20	20 + 18	20 + 15	15 + 18	20 + 12	15 + 15	30	25	25
160	20 + 20	20 + 18	18 + 18	20 + 15	20 + 12	15 + 15	30	25	25
170	20 + 20	20 + 20	20 + 18	20 + 15	20 + 12	15 + 15	15 + 15	30	25
180	20 + 25	20 + 20	20 + 18	20 + 15	15 + 18	20 + 12	15 + 15	15 + 15	25
190	20 + 25	20 + 20	20 + 18	18 + 18	15 + 18	20 + 12	15 + 15	15 + 15	30
200	20 + 25	20 + 20	20 + 18	18 + 18	20 + 15	20 + 12	15 + 15	15 + 15	30
210	20 + 25	20 + 20	20 + 20	20 + 18	20 + 15	20 + 12	15 + 15	15 + 15	30
220	20 + 25	20 + 25	20 + 20	20 + 18	20 + 15	15 + 18	15 + 15	15 + 15	15 + 15
230	20 + 25	20 + 25	20 + 20	20 + 18	20 + 15	15 + 18	20 + 12	15 + 15	15 + 15
240	20 + 25	20 + 25	20 + 20	20 + 18	18 + 18	15 + 18	20 + 12	15 + 15	15 + 15
250	20 + 25	20 + 25	20 + 20	20 + 18	18 + 18	20 + 15	20 + 12	15 + 15	15 + 15
260	20 + 25	20 + 25	20 + 20	20 + 18	18 + 18	20 + 15	20 + 12	15 + 15	15 + 15
270	20 + 25	20 + 25	20 + 20	20 + 20	20 + 18	20 + 15	20 + 12	15 + 15	15 + 15
280	20 + 25	20 + 25	20 + 25	20 + 20	20 + 18	20 + 15	15 + 18	15 + 15	15 + 15
290	20 + 25	20 + 25	20 + 25	20 + 20	20 + 18	20 + 15	15 + 18	20 + 12	15 + 15
300	20 + 25	20 + 25	20 + 25	20 + 20	20 + 18	20 + 15	15 + 18	20 + 12	15 + 15
310	20 + 25	20 + 25	20 + 25	20 + 20	20 + 18	20 + 15	15 + 18	20 + 12	15 + 15
320	20 + 25	20 + 25	20 + 25	20 + 20	20 + 18	20 + 15	15 + 18	20 + 12	15 + 15
330	20 + 25	20 + 25	20 + 25	20 + 20	20 + 18	18 + 18	20 + 15	20 + 12	15 + 15
340	20 + 25	20 + 25	20 + 25	20 + 20	20 + 18	18 + 18	20 + 15	20 + 12	15 + 15
350	20 + 25	20 + 25	20 + 25	20 + 20	20 + 18	18 + 18	20 + 15	20 + 12	15 + 15
360	25 + 25	20 + 25	20 + 25	20 + 20	20 + 18	18 + 18	20 + 15	20 + 12	15 + 15

9. táblázat - R 120 tűzállósági teljesítményű burkolat szükséges vastagsága acélgerendákhoz

R 120	Burkolat vastagsága [mm]								
	Tervezési hőmérséklet [°C]								
A_p/V [m ⁻¹]	350	400	450	500	550	600	650	700	750
0	25	20	18	15	15	15	15	15	15
46	25	20	18	15	15	15	15	15	15
50	25	25	20	18	15	15	15	15	15
60	30	25	25	20	18	18	15	15	15
70	30	30	25	25	20	18	18	15	15
80	15 + 15	30	25	25	25	20	18	18	15
90	15 + 18	30	30	25	25	25	20	18	18
100	20 + 15	20 + 12	30	30	25	25	20	20	18
110	18 + 18	15 + 18	30	30	25	25	25	20	20
120	20 + 18	20 + 15	20 + 12	30	30	25	25	25	20
130	20 + 18	18 + 18	15 + 18	30	30	25	25	25	25
140	20 + 20	20 + 18	20 + 15	15 + 15	30	30	25	25	25
150	20 + 20	20 + 18	20 + 15	20 + 12	30	30	25	25	25
160	20 + 20	20 + 18	18 + 18	20 + 12	15 + 15	30	30	25	25
170	20 + 25	20 + 20	20 + 18	15 + 18	15 + 15	30	30	25	25
180	20 + 25	20 + 20	20 + 18	20 + 15	15 + 15	30	30	30	25
190	20 + 25	20 + 20	20 + 18	20 + 15	20 + 12	15 + 15	30	30	25
200	20 + 25	20 + 25	20 + 20	18 + 18	20 + 12	15 + 15	30	30	30
210	20 + 25	20 + 25	20 + 20	20 + 18	15 + 18	15 + 15	30	30	30
220	20 + 25	20 + 25	20 + 20	20 + 18	20 + 15	15 + 15	15 + 15	30	30
230	20 + 25	20 + 25	20 + 20	20 + 18	20 + 15	15 + 15	15 + 15	30	30
240	20 + 25	20 + 25	20 + 25	20 + 18	20 + 15	15 + 15	15 + 15	30	30
250	20 + 25	20 + 25	20 + 25	20 + 20	20 + 15	20 + 12	15 + 15	15 + 15	30
260	20 + 25	20 + 25	20 + 25	20 + 20	18 + 18	20 + 12	15 + 15	15 + 15	30
270	20 + 25	20 + 25	20 + 25	20 + 20	18 + 18	20 + 12	15 + 15	15 + 15	30
280	20 + 25	20 + 25	20 + 25	20 + 20	20 + 18	15 + 18	15 + 15	15 + 15	30
290	25 + 25	20 + 25	20 + 25	20 + 20	20 + 18	15 + 18	15 + 15	15 + 15	15 + 15
300	25 + 25	20 + 25	20 + 25	20 + 20	20 + 18	20 + 15	15 + 15	15 + 15	15 + 15
310	25 + 25	20 + 25	20 + 25	20 + 25	20 + 18	20 + 15	15 + 15	15 + 15	15 + 15
320	25 + 25	20 + 25	20 + 25	20 + 25	20 + 18	20 + 15	15 + 15	15 + 15	15 + 15
330	25 + 25	20 + 25	20 + 25	20 + 25	20 + 18	20 + 15	15 + 15	15 + 15	15 + 15
340	25 + 25	20 + 25	20 + 25	20 + 25	20 + 20	20 + 15	15 + 15	15 + 15	15 + 15
350	25 + 25	20 + 25	20 + 25	20 + 25	20 + 20	20 + 15	15 + 15	15 + 15	15 + 15
360	25 + 25	20 + 25	20 + 25	20 + 25	20 + 20	18 + 18	20 + 12	15 + 15	15 + 15